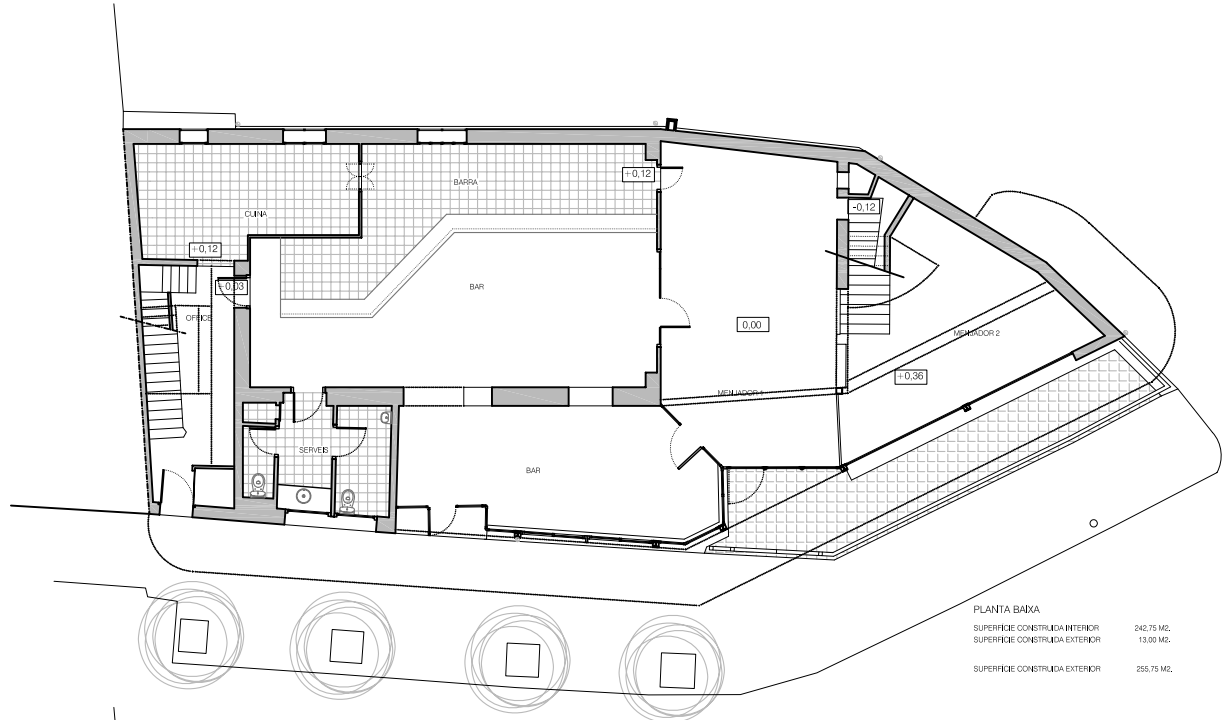
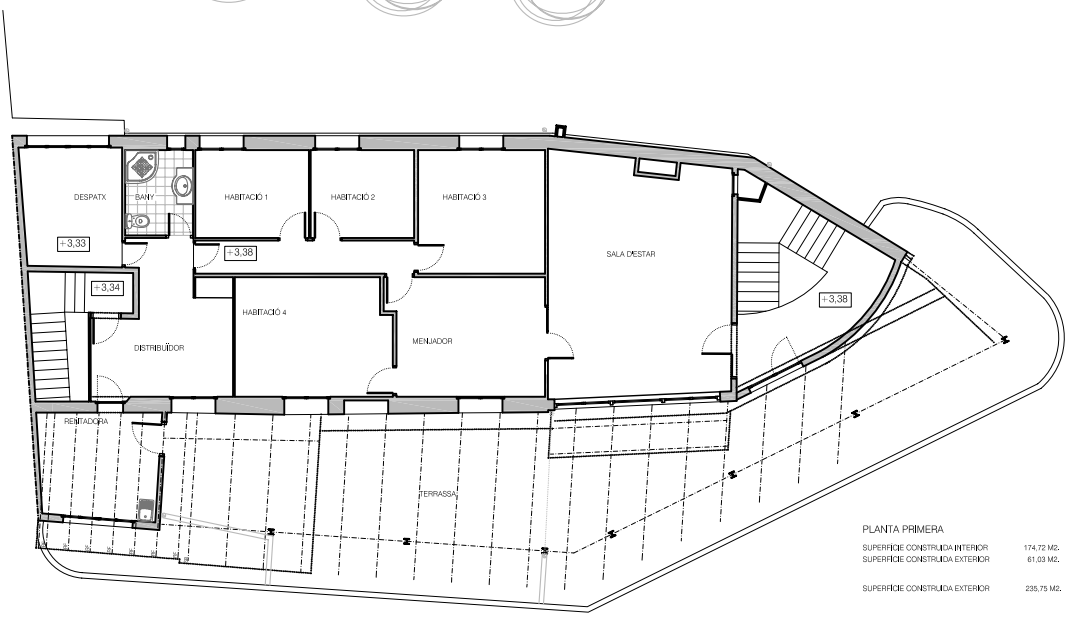


PLANTA SEMISOTERRANI
SUPERFICIE TOTAL CONSTRUÏDA EXISTENT 165,49 M².



PLANTA BAIXA
SUPERFICIE CONSTRUÏDA INTERIOR 242,75 M².
SUPERFICIE CONSTRUÏDA EXTERIOR 13,00 M².
SUPERFICIE CONSTRUÏDA EXTERIOR 255,75 M².



PLANTA PRIMERA
SUPERFICIE CONSTRUÏDA INTERIOR 174,72 M².
SUPERFICIE CONSTRUÏDA EXTERIOR 61,03 M².
SUPERFICIE CONSTRUÏDA EXTERIOR 235,75 M².

2008.013_HOTEL DIDAC PEREZ A OLOT/101.PM/ANNEX_AVANTPROJECTE/PLANS/2_AVANTPROJ_ESTAT ACTUAL

2.3 plantes
estat actual
0 2 4 10 m.
ESCALA ORIGINAL: 1:200 A3