



LOCALITZACIÓ Batet de la Serra

ÈPOCA

Segles XVII-XVIII

REF. CADASTRAL

000100700DG66G

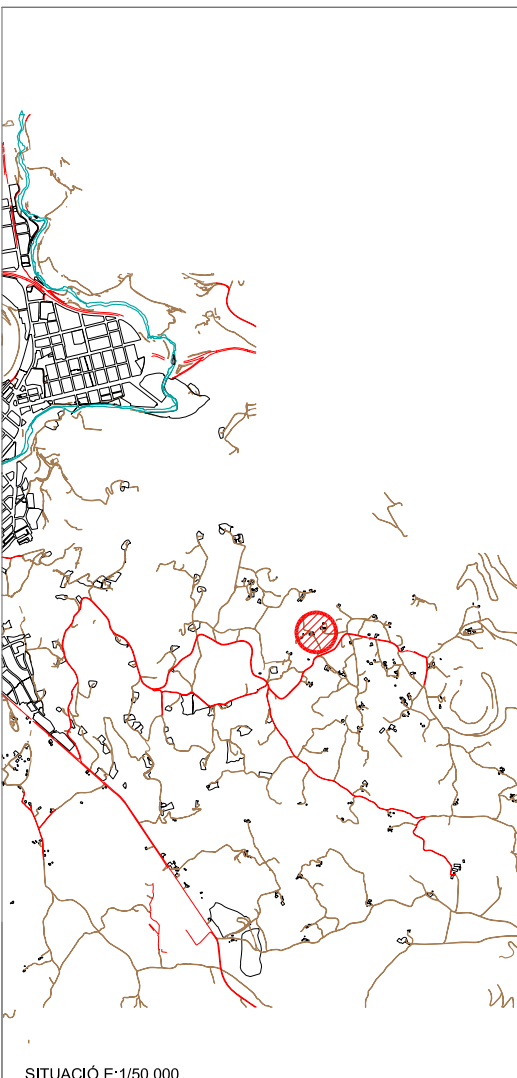
QUALIFICACIÓ DEL SÒL NO URBANITZABLE POUM 2003 Espai altiplà basàltic de Batet

ESTIL

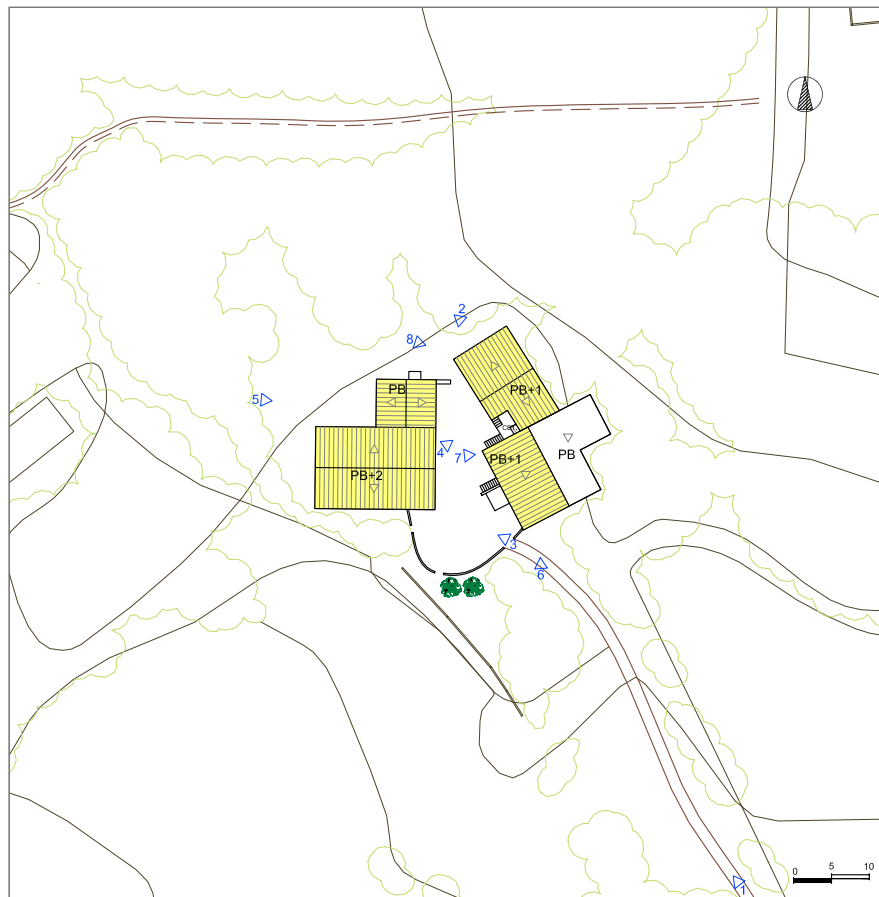
Arquitectura rural popular

COORDENADES UTM




460666 4669587



SITUACIÓ E:1/50.000



LLEGGENDA

-  VOLUM PRINCIPAL
-  VOLUM SECUNDARI
-  VOLUM NO CATALOGAT

 RESTES ANTIGA CONSTRUCCIÓ

 FOTOS

VOLUM PRINCIPAL

DESCRIPCIÓ GENERAL

TIPOLOGIA	PB+2PP
ÚS ACTUAL	Residencial agrícola Habitat, segona residència
ESTRUCTURA	Murs de pedra volcànica
FAÇANES	Pedra rejuntada amb morter de calç i grava
COBERTA	Teula àrab amb dues vessants
ESTAT DE CONSERVACIÓ	La casa bo, cabanyes regular
ACCESOS	Camí veïnal privat de terra des de la ctra. Batet de la Serra, bon estat

SERVEIS

-  ELECTRICITAT
-  AIGUA
-  TELÈFON
-  SANEJAMENT
- FOSSA

