

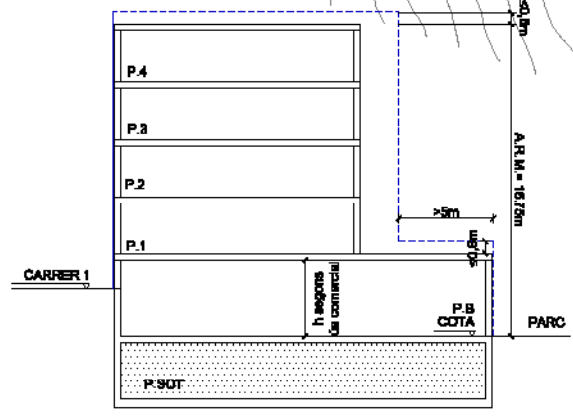
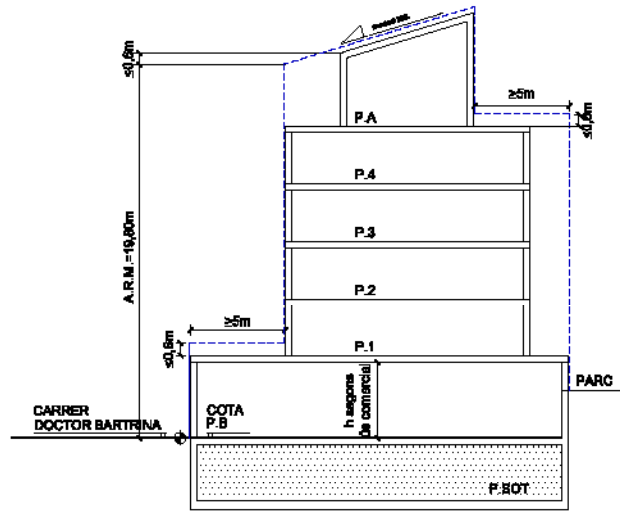
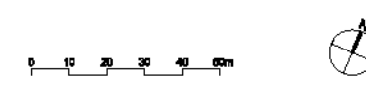
- Límit del sector
- Límits parcel·les
- Alineació Obligatòria
- - - Perímetre i Partit Regulador
- ⊕ Punt d'aplicació Pla de Referència
- 1 Parcel·la - Límit d'ordenació
- ..... Partit terreny natural

Generalitat de Catalunya  
 Departament de Política Territorial  
 i Obres Públiques  
 Direcció General d'Urbanisme

Aprobat definitivament pel conseller de  
 Política Territorial i Obres Públiques  
 en data 13 MARÇ 2009

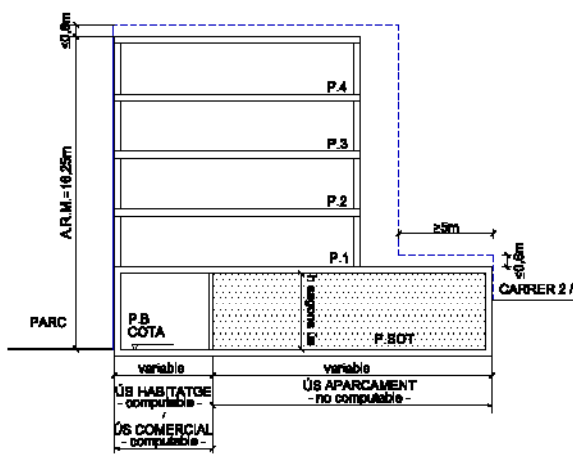
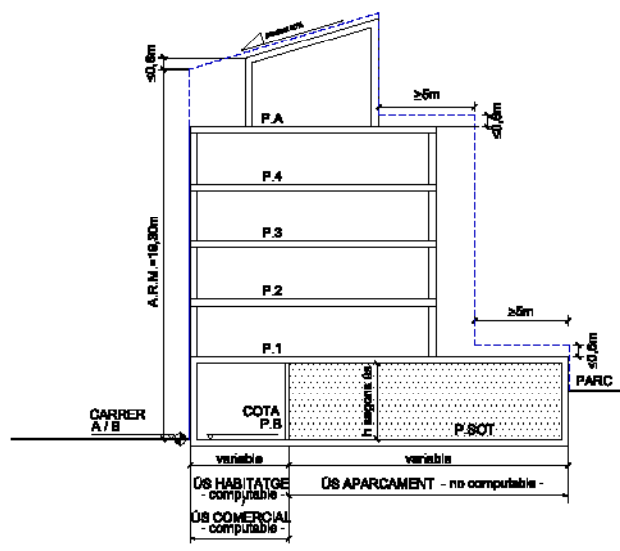
La secretària de la Comissió  
 d'Urbanisme de Catalunya

*Dolors Vergés Fernández*  
 Dolors Vergés Fernández



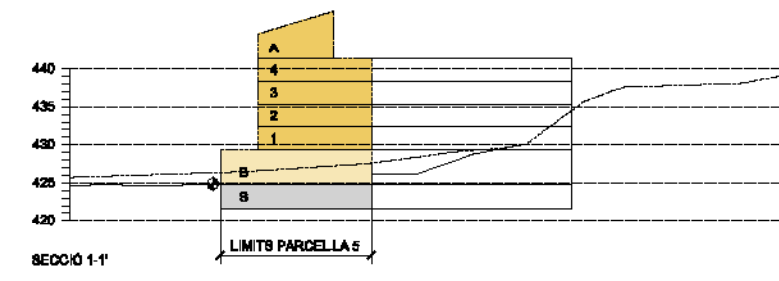
UNITAT 5  
secció carrer Doctor Bartrina

secció carrer 1

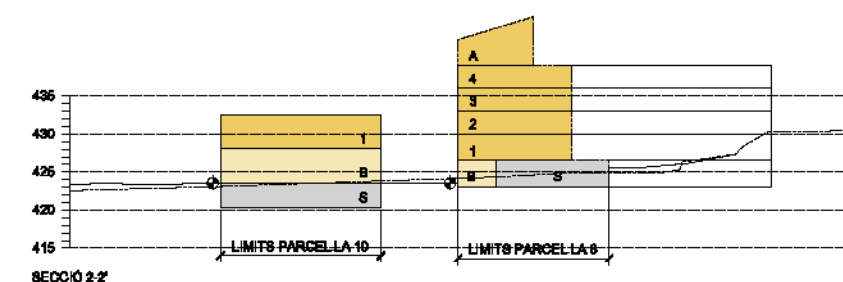


UNITATS 5 - 7  
secció carrer A / B

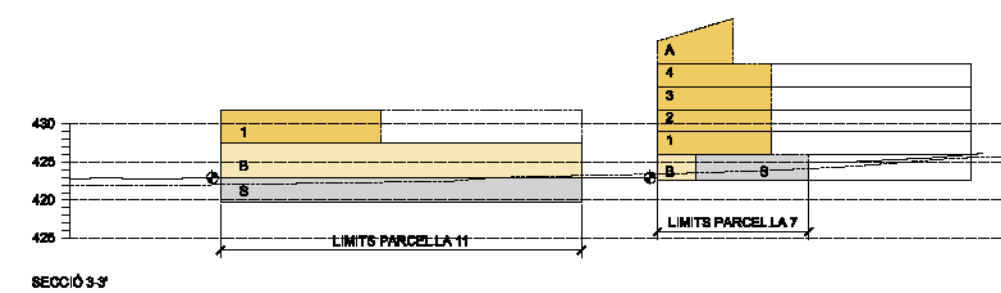
secció carrer 2 / 3



SECCIÓ 1-1'



SECCIÓ 2-2'



SECCIÓ 3-3'

PLA DIRECTOR URBANÍSTIC DE LES ÀREES  
 RESIDENCIALS ESTRATÈGIQUES DE LES  
 COMARQUES GIRONINES

**AREA RESIDENCIAL  
 ESTRATÈGICA MAS BOSSER  
 (OLOT)**

Títol del projecte  
**ORDENACIÓ DETALLADA**

Autor del projecte  
 EDUARD GASCÓN I CLIMENT  
 JORDI ROSA I NAVARRO

TAC taller d'arquitectura col·laboradors s.l.  
 TURIST 8, 08-11008 BARCELONA TEL. 932022999 FAX 932022998

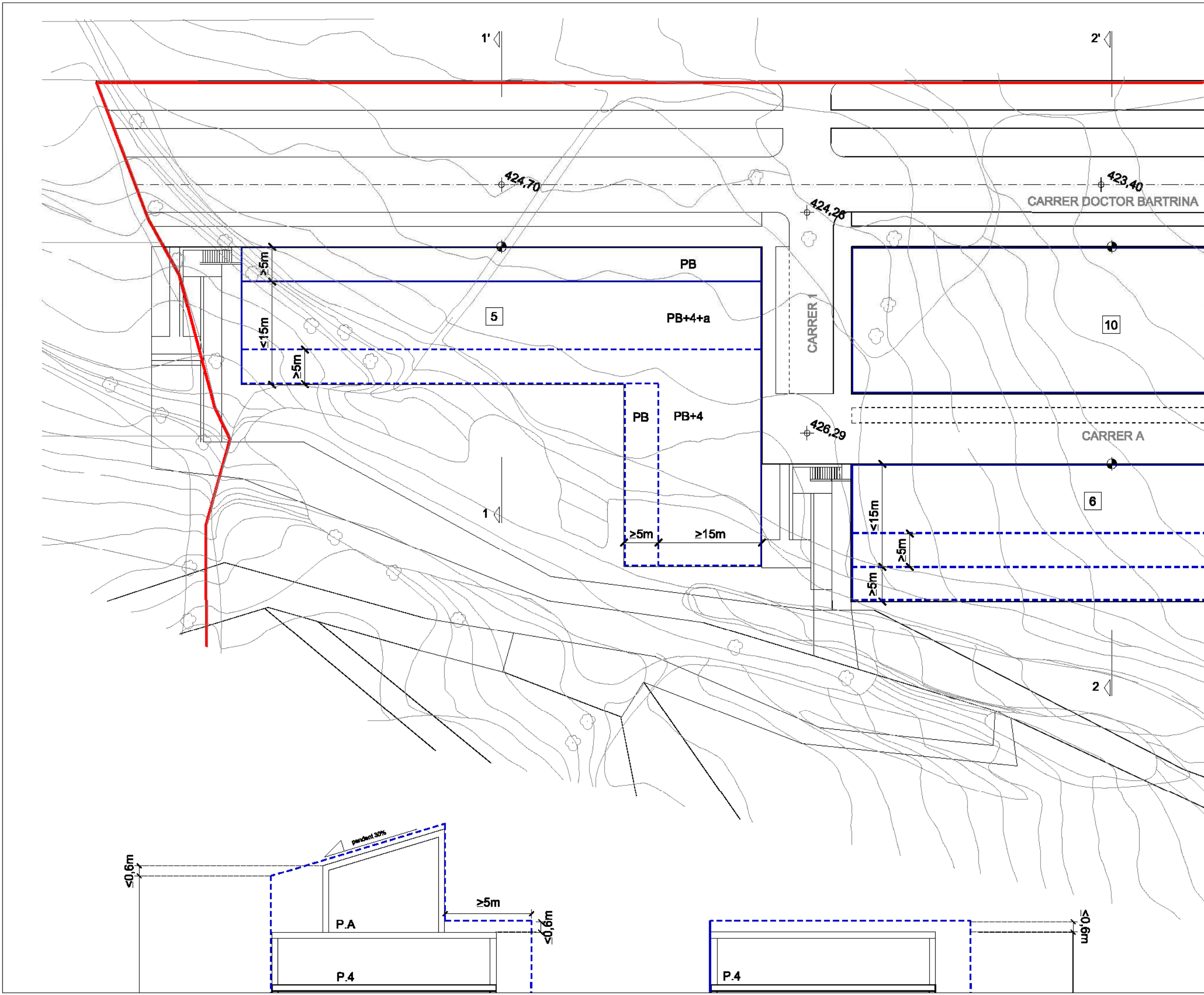
Títol del Plànol  
**ORDENACIÓ DE LA EDIFICACIÓ  
 CARRER DOCTOR BARTRINA**

Escala Nòm. plànol

1:500 - 1:200 **6.3**

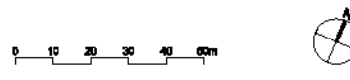
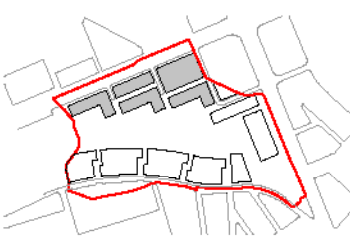
Data Full  
**FEBRER 2009** 1 de 1

Generalitat de Catalunya  
 INCASOL




- Límit del sector
- Límits parcel·les
- Alineació Obligatòria
- - - Perímetre i Partil·l Regulator
- ⊕ Punt d'aplicació Plà de Referència
- 1 Parcel·la - Límit d'ordenació
- - - Partil·l terreny natural


 Generalitat de Catalunya  
 Departament de Política Territorial  
 i Obres Públiques  
 Direcció General d'Urbanisme  
 Aprobat definitivament pel conseller de  
 Política Territorial i Obres Públiques  
 en data 13 MARÇ 2009  
 La secretària de la Comissió  
 d'Urbanisme de Catalunya  
  
 Dolors Vergés Fernández



**PLA DIRECTOR URBANÍSTIC DE LES ÀREES  
 RESIDENCIALS ESTRATÈGIQUES DE LES  
 COMARQUES GIRONINES**  
**AREA RESIDENCIAL  
 ESTRATÈGICA MAS BOSSER  
 (OLOT)**

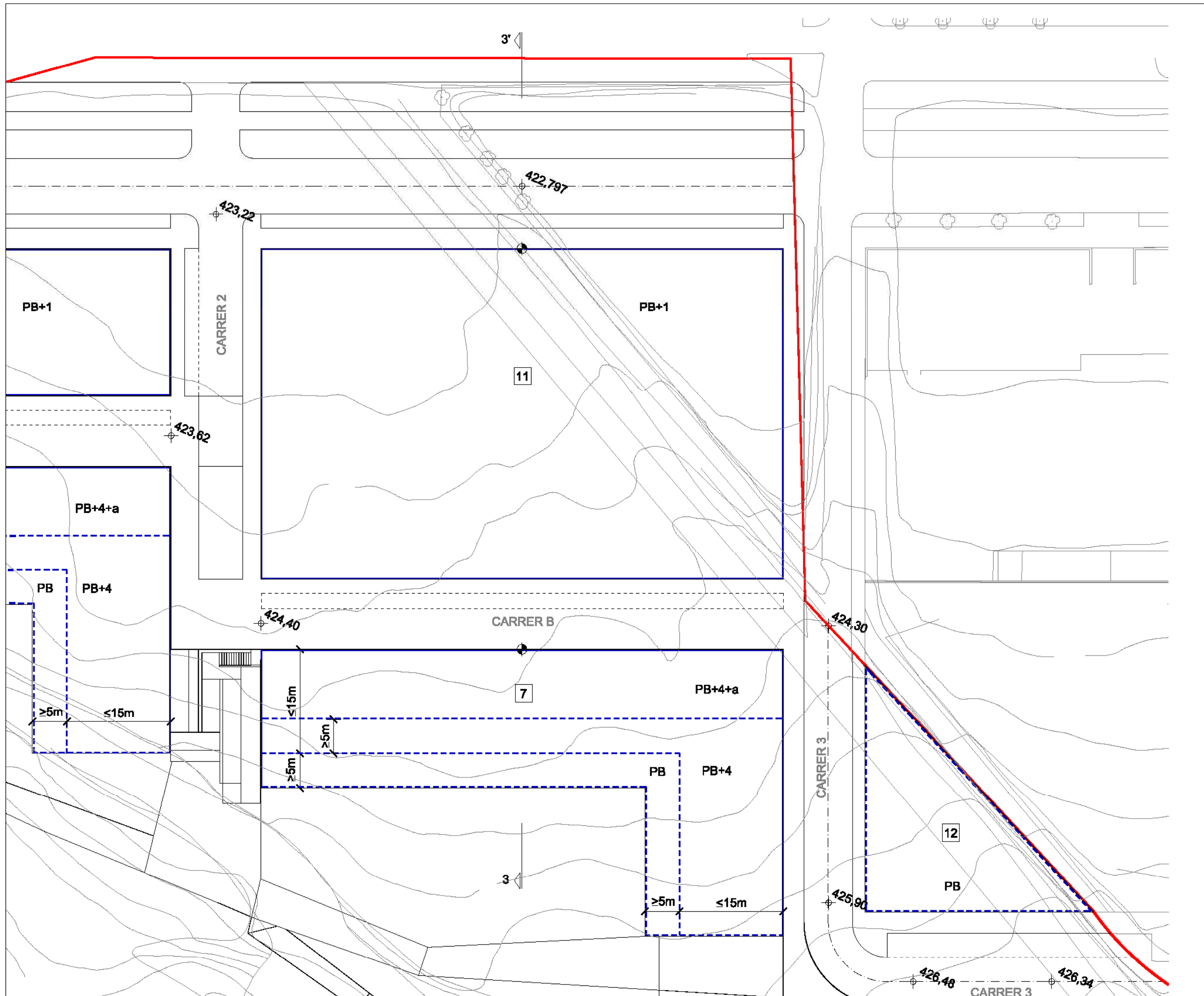
Títol del projecte  
**ORDENACIÓ DETALLADA**

Autor del projecte  
 EDUARD GASCÓN I CLIMENT  
 JORDI ROSA I NAVARRO  
  
**TAC** taller d'arquitectura col·laboradors s.l.  
 TURERS, 8-11 08008 BARCELONA TEL. 93.463.00.00 FAX. 93.463.00.00

Títol del Plànol  
**ORDENACIÓ DE LA EDIFICACIÓ  
 CARRER DOCTOR BARTRINA**

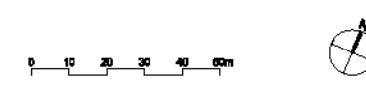
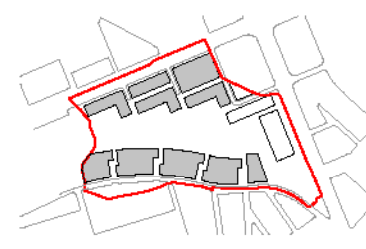
Escala Núm. plànol  
**1:500 - 1:200** **6.3**  
 Data Full  
**FEBRER 2009** **1 de 4**





- Límit del sector
- Límits parcel·les
- Alineació Obligatòria
- - - Perímetre i Partit Regulador
- ⊕ Punt d'aplicació Plà de Referència
- 1 Parcel·la - Límit d'ordenació
- - - Partit terreny natural


 Generalitat de Catalunya  
 Departament de Política Territorial  
 i Obres Públiques  
 Direcció General d'Urbanisme  
 Aprovat definitivament pel conseller de  
 Política Territorial i Obres Públiques  
 en data 13 MARÇ 2009  
 La secretària de la Comissió  
 d'Urbanisme de Catalunya  
  
 Dolors Vergés Fernández



**PLA DIRECTOR URBANÍSTIC DE LES ÀREES  
 RESIDENCIALS ESTRATÈGIQUES DE LES  
 COMARQUES GIRONINES**  
**AREA RESIDENCIAL  
 ESTRATÈGICA MAS BOSSER  
 (OLOT)**

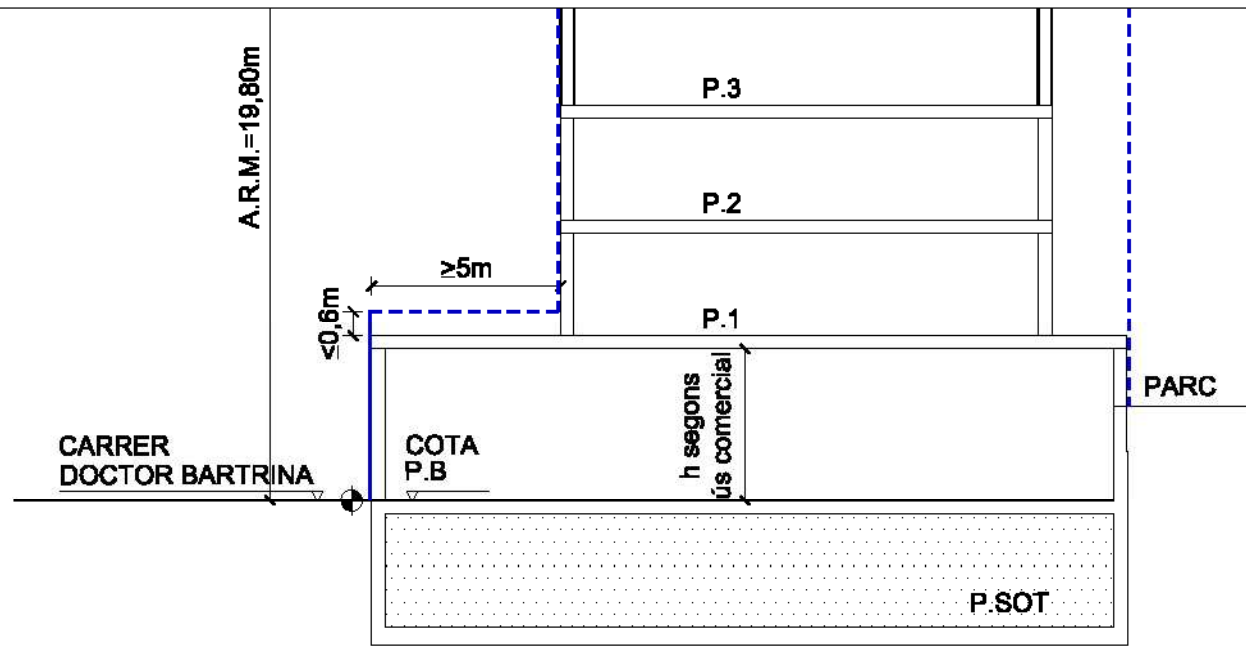
Títol del projecte  
**ORDENACIÓ DETALLADA**

Autor del projecte  
 EDUARD GASCÓN I CLIMENT  
 JORDI ROSA I NAVARRO  
  
**TAC** taller d'arquitectura col·laboradors s.l.  
 TURRÓ 8, 08110 SAN VICENÇA DEL TER, 08450 SAN VICENÇA DEL TER

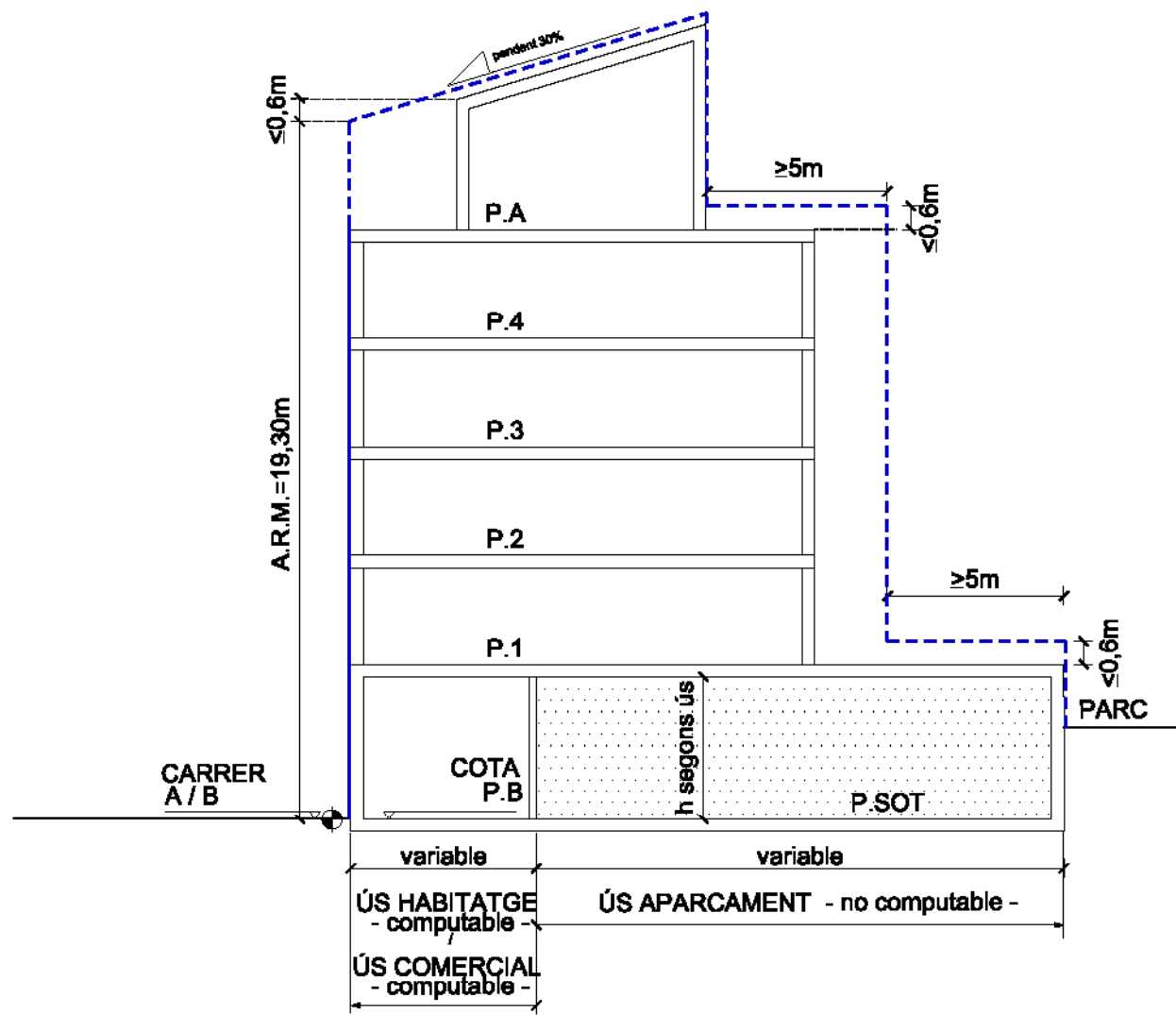
Títol del Plànol  
**ORDENACIÓ DE LA EDIFICACIÓ  
 CARRER DOCTOR BARTRINA**

Escala Núm. plànol  
**1:500 - 1:200** **6.3**  
 Data Full  
**FEBRER 2009** **2 de 4**

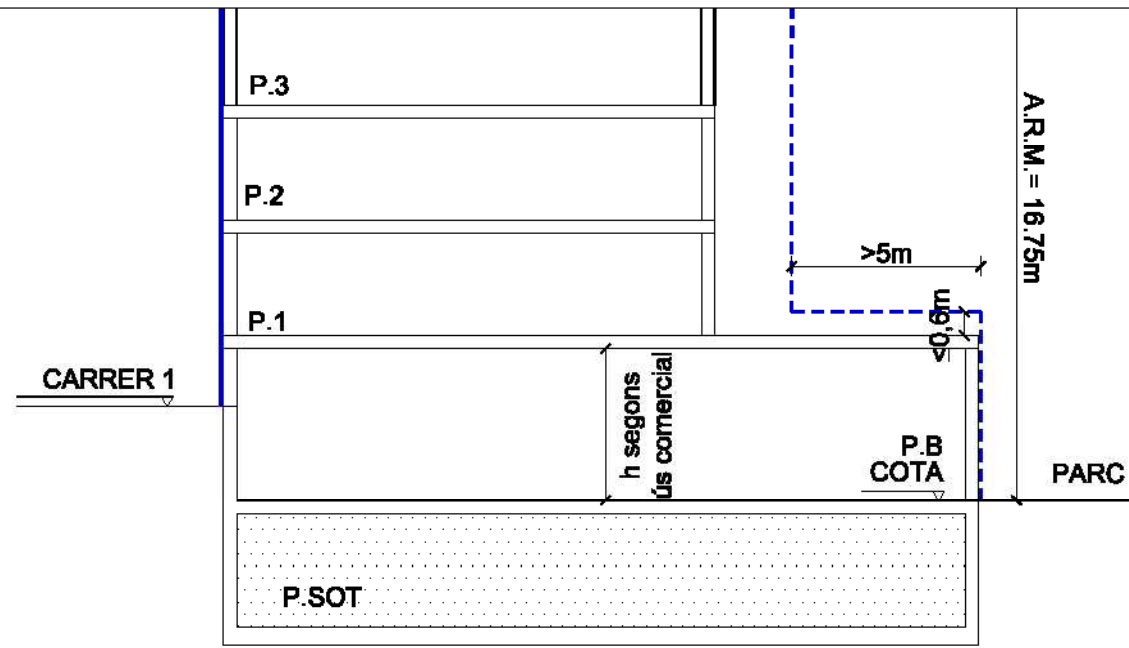
  
 Generalitat de Catalunya  
  
 INCASOL  
 Servei d'arquitectura i urbanisme  
 Urbanisme



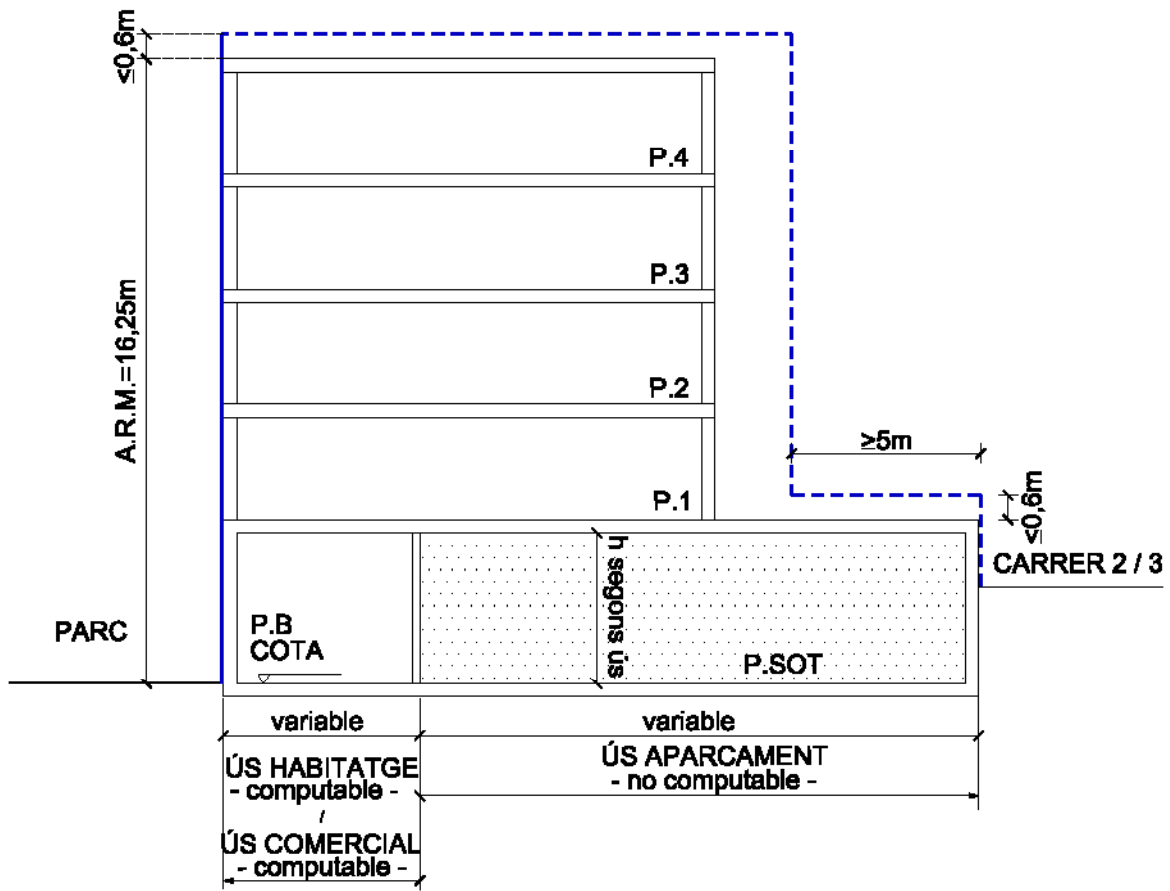
UNITAT 5  
secció carrer Doctor Bartrina



UNITATS 6 - 7  
secció carrer A / B



secció carrer 1



secció carrer 2 / 3

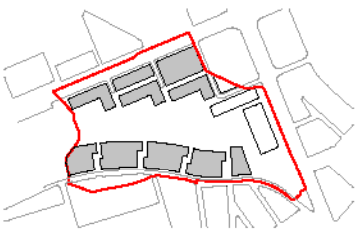
- Límit del sector
- Límits parcel·les
- Alineació Obligatòria
- - - Perímetre i Partit Regulator
- $\oplus$  Punt d'aplicació Pla de Referència
- 1 Parcel·la - Unitat d'ordenació
- - - Partit terreny natural

Generalitat de Catalunya  
Departament de Política Territorial  
i Obres Públiques  
Direcció General d'Urbanisme

Aprobat definitivament pel conseller de  
Política Territorial i Obres Públiques  
en data 13 MARÇ 2009

La secretària de la Comissió  
d'Urbanisme de Catalunya

*[Signature]*  
Dolors Vergés Fernández



PLA DIRECTOR URBANÍSTIC DE LES ÀREES  
RESIDENCIALS ESTRATÈGIQUES DE LES  
COMARQUES GIRONINES

AREA RESIDENCIAL  
ESTRATÈGICA MAS BOSSER  
(LOT)

Títol del projecte  
ORDENACIÓ DETALLADA

Autor del projecte  
EDUARD GASCÓN I CLIMENT  
JORDI ROSA I NAVARRO

TAC taller d'arquitectura col·laboradors s.l.  
TURIST 8, 08-11000 BARCELONA TEL. 93.55.00.00 FAX. 93.55.00.00

Títol del Plànol  
ORDENACIÓ DE LA EDIFICACIÓ  
CARRER DOCTOR BARTRINA

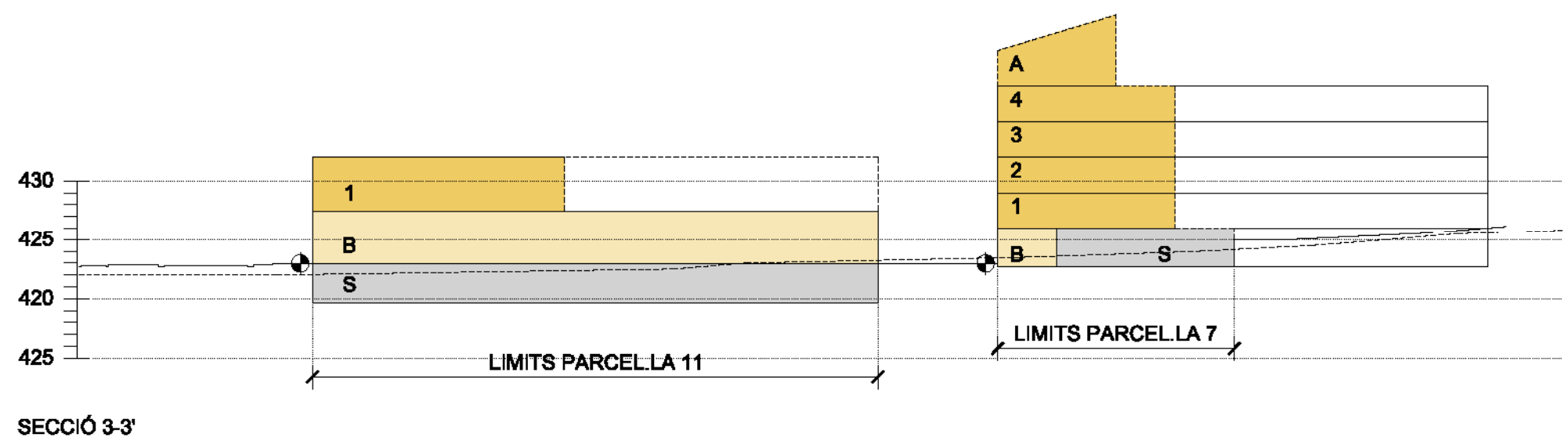
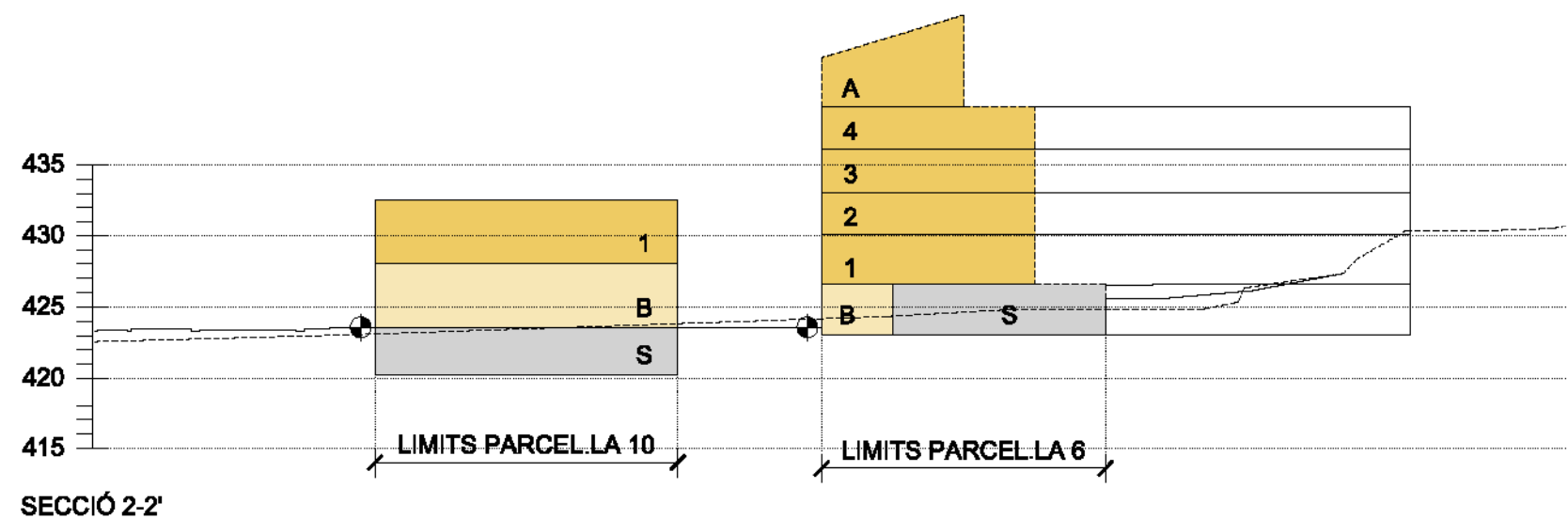
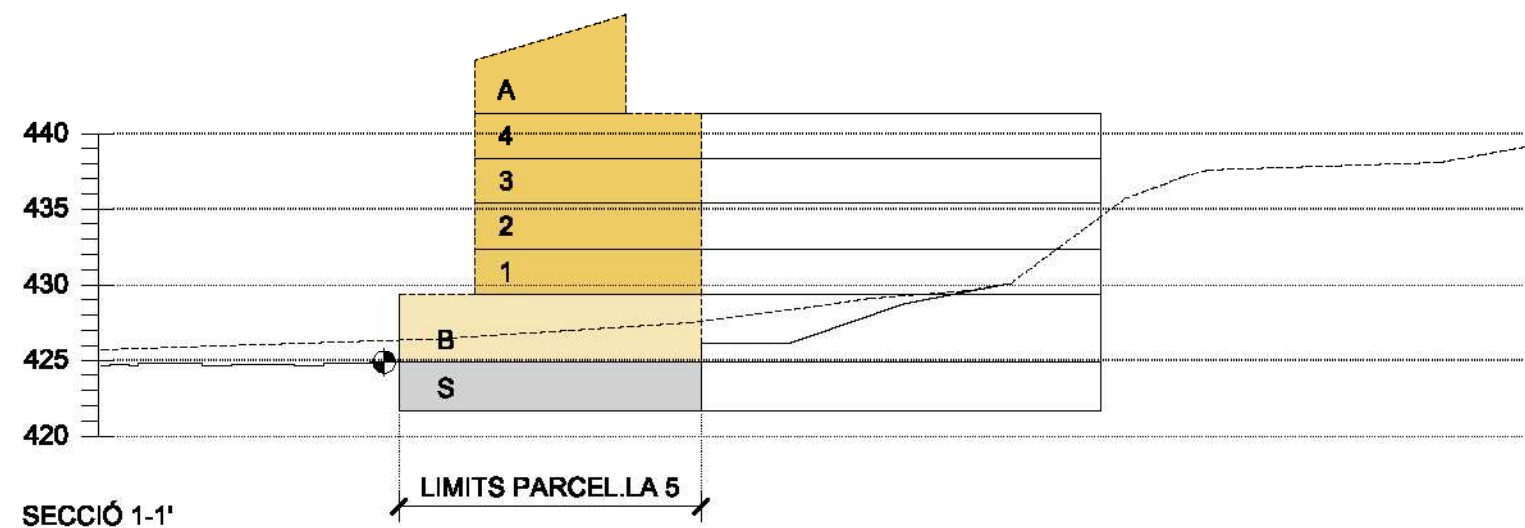
Escala Núm. plànol  
1:500 - 1:200 6.3

Data Full  
FEBRER 2009 3 de 4

Generalitat de Catalunya  
INCASOL

Secció arquitectònica i Plànol de  
Edificació

13 MARÇ 2009



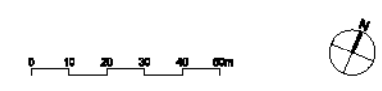
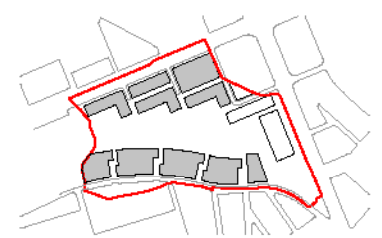
- Límit del sector
- Límits parcel·les
- Alineació Obligatòria
- - - Perímetre i Partit Regulator
- $\phi$  Punt d'aplicació Pla de Referència
- 1 Parcel·la - Límit d'ordenació
- - - Partit terreny natural

**Generalitat de Catalunya**  
 Departament de Política Territorial  
 i Obres Públiques  
 Direcció General d'Urbanisme

Aprovat definitivament pel conseller de  
 Política Territorial i Obres Públiques  
 en data 13 MARÇ 2009

La secretària de la Comissió  
 d'Urbanisme de Catalunya

**Dolors Vergés Fernández**



**PLA DIRECTOR URBANÍSTIC DE LES ÀREES  
 RESIDENCIALS ESTRATÈGIQUES DE LES  
 COMARQUES GIRONINES**

**ÀREA RESIDENCIAL  
 ESTRATÈGICA MAS BOSSER  
 (OLOT)**

Títol del projecte  
**ORDENACIÓ DETALLADA**

Autor del projecte  
 EDUARD GASCÓN I CLIMENT  
 JORDI ROSA I NAVARRO

**TAC** taller d'arquitectura col·laboradors s.l.  
TURRÓ 8, 08-11000 BARCELONA TEL. 93.55.00.00 FAX. 93.55.00.00

Títol del Plànol  
**ORDENACIÓ DE LA EDIFICACIÓ  
 CARRER DOCTOR BARTRINA**

Escala <b>1:500 - 1:200</b>	Nòm. plànol <span style="font-size: 2em;"><b>6.3</b></span>
Data <b>FEBRER 2009</b>	Full <b>4 de 4</b>