


Visat: 2009403485

 Plànol d'informació general
 MODIFICACIÓ DEL PLÀNOL A "CAN PRAT" AL C. SANT FERRIOL
 Autor: M. LLOP
 Diputació: Sant Ferriol de Dia
 Propietari: CONDOMINI D'EDIFICI S. MARIA DEL TURA
 Col·laborador: M. LLOP I SERRA
 Client: Canals Canals, S.L.
 Diputació: Pere Màrtir, Pere Màrtir, Anna Maria
 Col·legi d'Arquitectes de Catalunya

Miquel Capdevila i Bassols/Arqte.
 Neus Roca i Cambras/Arqta. col·lab.
 LAND, Urbanisme i Projectes S.L.P.

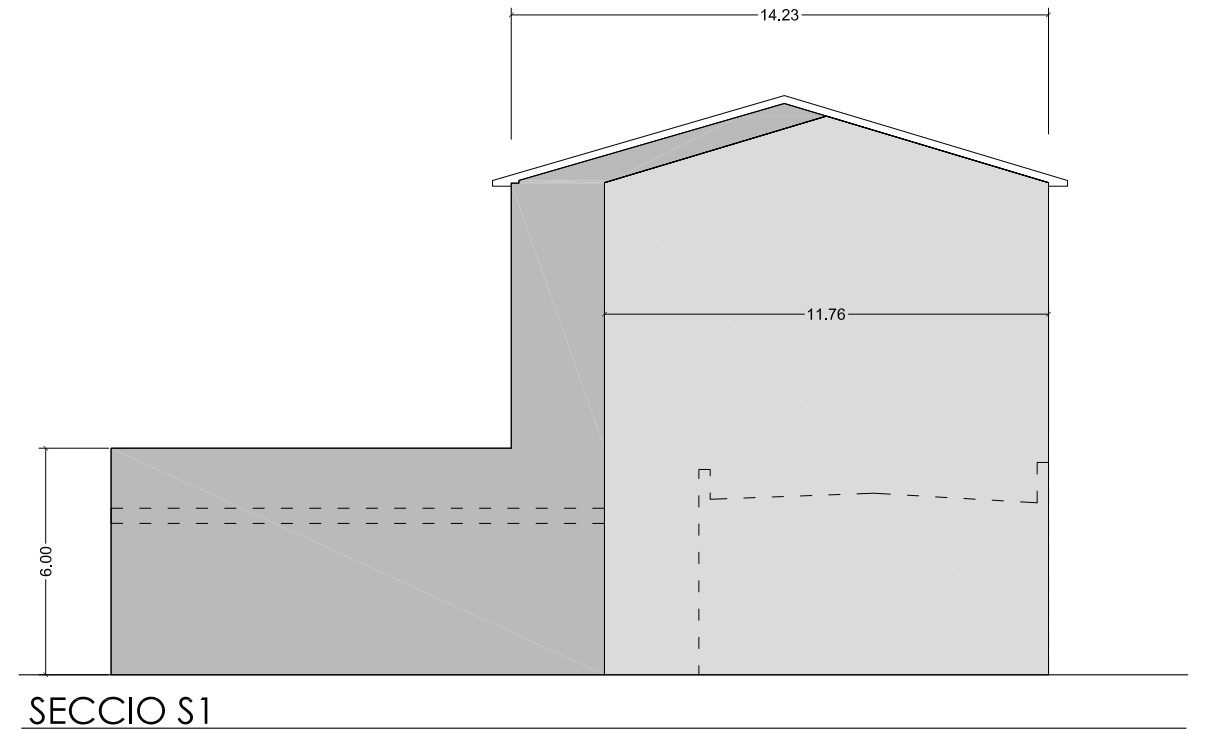
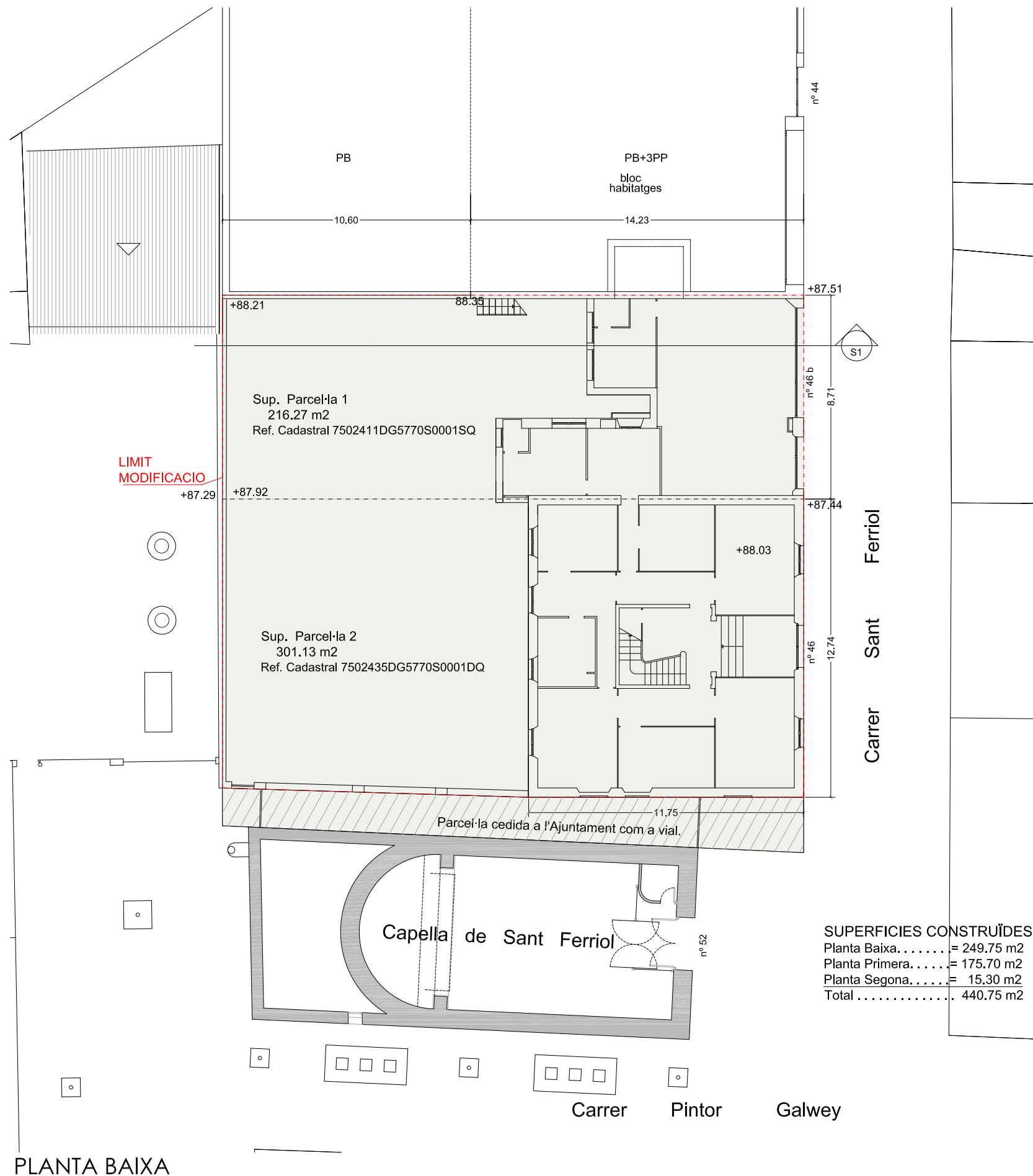
Pare Roca, 4-17800-OLOT/email:land@coac.net
 Telèfon 972 26 29 01 / Fax: 972 26 70 59

REF.:
0625
 DATA:
ABRIL 09

PROJECTE:
**MPOUM A "CAN PRAT"
 AL C. SANT FERRIOL**

PLÀNOL D'INFORMACIÓ:
**SITUACIÓ
 ÀMBIT**

ESCALA:
**1/5000
 1/1000**
 N. PLÀNOL:
i01



PLANTA BAIXA

Visat: 2009403485

Planificació urbanística general
 MODIFICACIÓ DEL PMOUM A "CAN PRAT" AL C. SANT FERRIOL
 000000 - 000000
 Edificat: Sant Ferriol del Clot

Arquitecte: MIGUEL CAPDEVILA I BASSOLS / ARQTA. COLLAB. NEUS ROCA I CAMBRAS / ARQTA. COLLAB. LAND, URBANISME I PROJECTES S.L.P.
 Col·legi d'Arquitectes de Catalunya

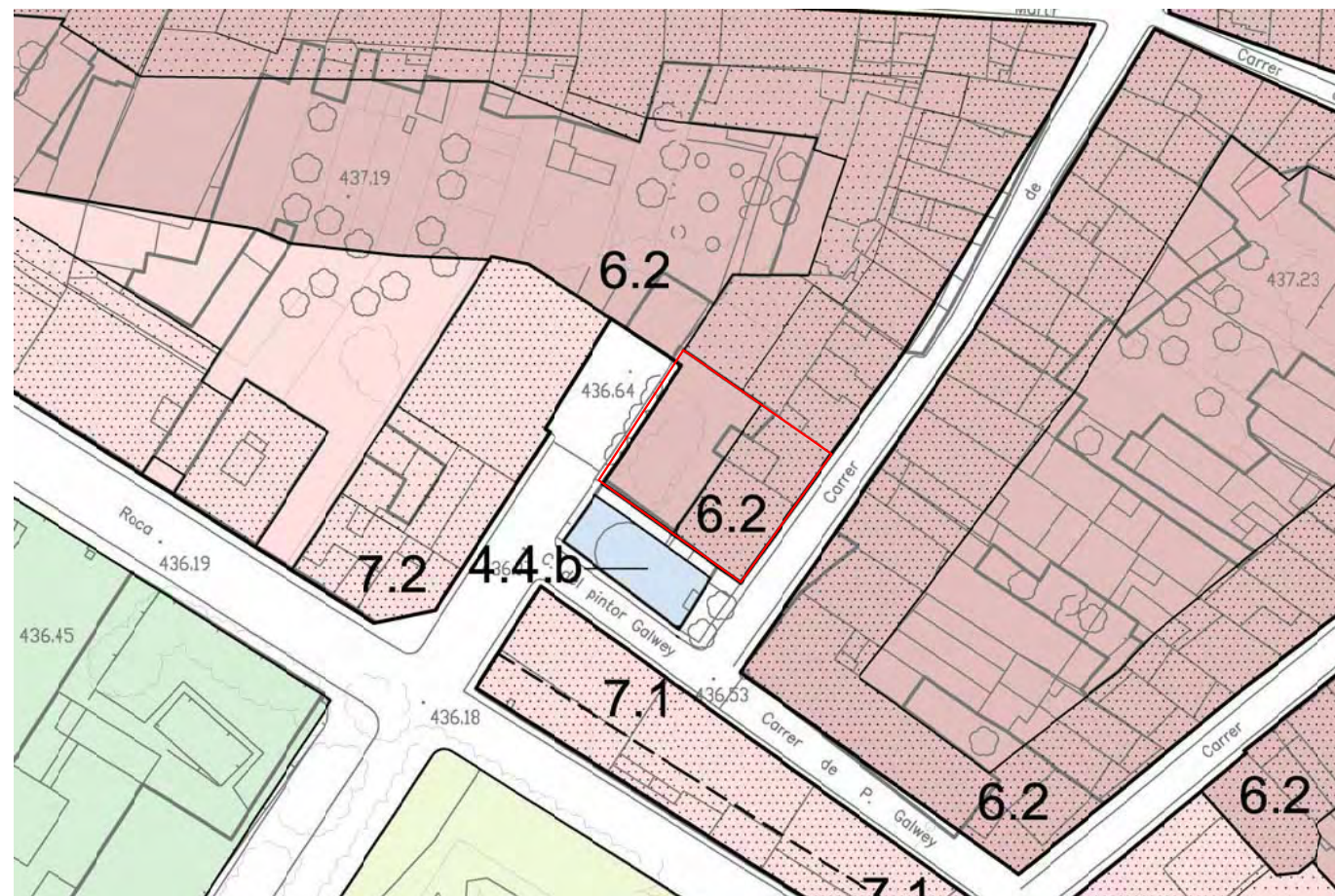
Miquel Capdevila i Bassols/Arqta.
 Neus Roca i Cambras/Arqta. col·lab.
 LAND, Urbanisme i Projectes S.L.P.
 Pare Roca, 4-17800-OLOT/email:land@coac.net
 Telèfon 972 26 29 01 / Fax. 972 26 70 59

REF.: 0625
 DATA: ABRIL 09

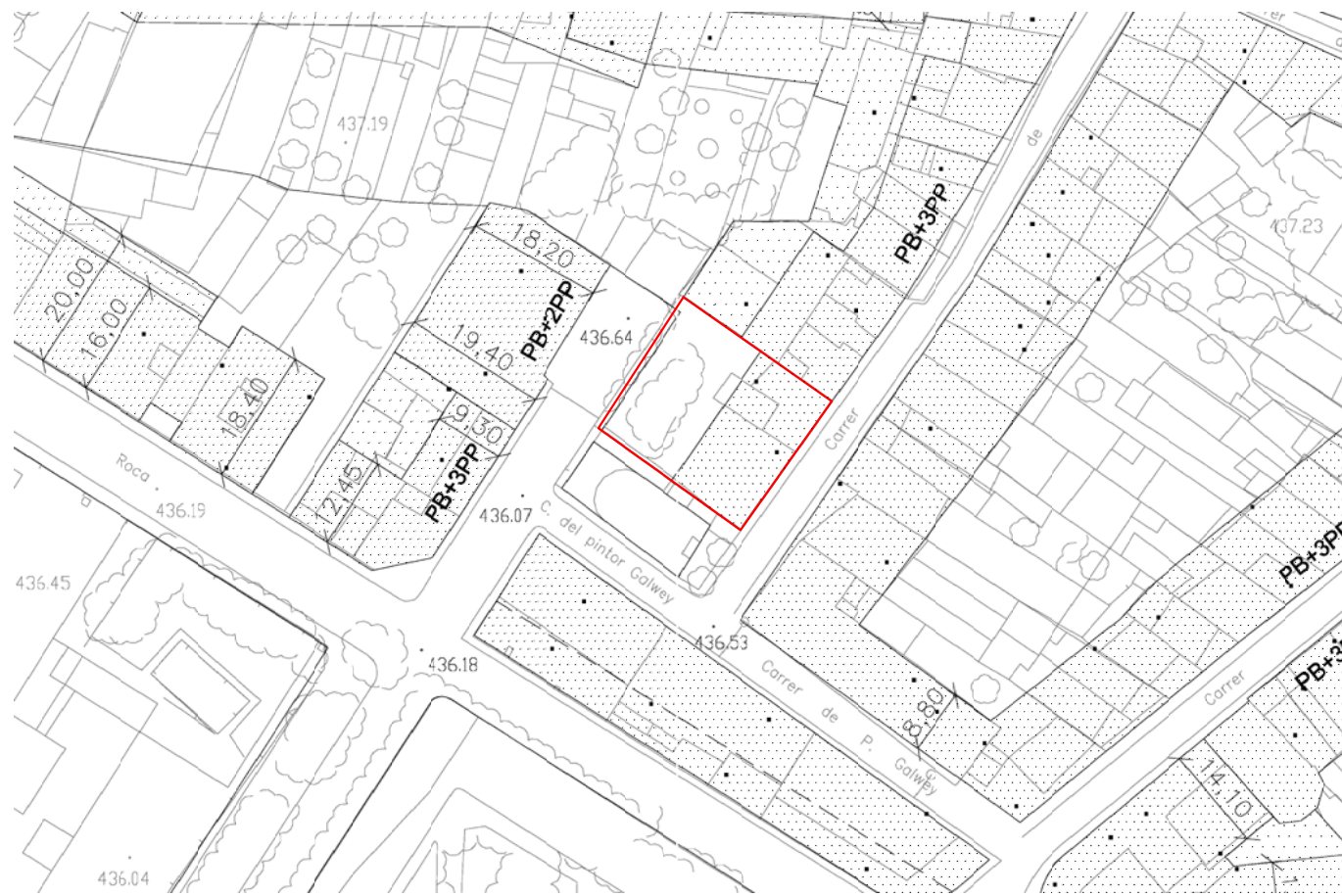
PROJECTE:
 MPOUM A "CAN PRAT"
 AL C. SANT FERRIOL

PLÀNOL D'INFORMACIÓ:
 ESTAT ACTUAL
 ÀMBIT / ESTRUCTURA PROPIETAT

ESCALA: 1/200
 N. PLÀNOL: i02



ZONIFICACIÓ



ALINEACIONS

SISTEMES URBANÍSTICS

- 1 - XARXA HÍDRICA
- 2 - SISTEMA DE COMUNICACIONS VIÀRIES
- 3 - ESPAIS LLIURES, ZONES VERDES
- 4 - EQUIPAMENTS
- 5 - INFRAESTRUCTURES DELS SERVEIS URBANÍSTICS

ZONES DE SÒL URBA

- 6 - ZONES DE REHABILITACIÓ DE L'ESTRUCTURA URBANA I EDIFICATÒRIA DEL CENTRE HISTÒRIC
- 7 - ZONES DE CONSERVACIÓ I D'IMPLEMENTACIÓ DE L'ESTRUCTURA URBANA EDIFICATÒRIA
- 8 - ZONES DE RENOVACIÓ DE L'ESTRUCTURA URBANA
- 9 - ZONA DE REFORMA URBANA
- 10 - ZONA D'EIXAMPLA URBÀ
- 11 - ZONA SUBURBANA
- 12 - ZONA D'EDIFICACIÓ AÏLLADA UNIFAMILIAR
- 13 - ZONA D'EDIFICACIÓ AÏLLADA PLURIFAMILIAR
- 14 - VOLUMETRIA CONSOLIDADA
- 15 - VERD PRIVAT
- 16 - ZONA D'INDÚSTRIA AÏLLADA
- 17 - ZONA D'INDÚSTRIA SEGONS ALINEACIONS
- 18 - ZONA D'ACTIVITATS ECONÒMIQUES TERCIÀRIES EN L'EDIFICACIÓ AÏLLADA
- 19 - ZONA D'ACTIVITATS ECONÒMIQUES TERCIÀRIES SEGONS ALINEACIONS

SUPERFÍCIES
6.2 517.40 m2

ALINEACIONS

- ALINEACIÓ D'ILLA
- OCCUPACIÓ PLANTA BAIXA
- OCCUPACIÓ PLANTA PIS

RASANTS
450 COTA TERRENY
451 COTA RASANT

Visat: 2009403485

Planificació urbanística general
MODIFICACIÓ DEL POUM A "CAN PRAT" AL C. SANT FERRIOL

Elaborat: Miquel Capdevila i Bassols / Arqte.
Neus Roca i Cambras / Arqta. col·lab.
Equipament: Sant Ferrer de Olla

Projeccion: COORDENADA UTM (PROJECCIO UTM)
CORRECCIÓ: NO ES HA FET
Data: 04/04/09

Col·legi d'Arquitectes de Catalunya

Miquel Capdevila i Bassols/Arqte.
Neus Roca i Cambras/Arqta. col·lab.
LAND, Urbanisme i Projectes S.L.P.

Pare Roca, 4-17800-OLLOT/email:land@coac.net
Telèfon 972 26 29 01 / Fax: 972 26 70 59

REF.:
0625
DATA:
ABRIL 09

PROJECTE:
MPOUM A "CAN PRAT"
AL C. SANT FERRIOL

PLÀNOL D'INFORMACIÓ:
PLANEJAMENT VIGENT
POUM 2003
ZONIFICACIÓ I ALINEACIONS

ESCALA: 1/1000
N. PLÀNOL: i03

LOCALITZACIÓ	Carrer Sant Ferriol núm 48	CODI CADASTRAL	75024-11
ÈPOCA	1906-1907	DADES REGISTRALS	
ESTIL	Modernisme eclèctic	RÈGIM JURÍDIC	
AUTOR	Alfred Paluzie		Ma Carme Simon i Adroher

DESCRIPCIÓ URBANÍSTICA		PROTECCIÓ	
QUALIFICACIÓ	Rehabilitació E Ed	USOS PERMESOS	Segons POUM
EDIFICABILITAT	Segons POUM	SERVEIS	Tots

DESCRIPCIÓ GENERAL		ESTRUCTURA	Murs de càrrega
TIPOLOGIA	PB+1PP	COBERTA	Terrassa plana
ÚS ACTUAL	Desocupada	ESTAT DE CONSERVACIÓ	Dolent

DESCRIPCIÓ ESPECÍFICA

Edifici inicialment de planta quadrada segons el projecte de Paluzie de 1906, en el que es varen afegir dos cossos laterals. Format per una planta baixa i una planta pis. Destaca el tractament decoratiu de la façana principal, composta simètricament a partir d'un eix central remarcat per la porta d'entrada. Aquesta està enfatitzada per un arc coronat per un escut acabat amb volutes, i els brancals formats per columnes clàssiques i capitell corinti. A la planta superior hi ha una balconada lineal que abasta les tres obertures amb un balcó de ferro forjat molt treballat. Aquesta part és la més diferent respecte del projecte aprovat. El coronament de les obertures, amb frontons clàssics, fou substituït per ornaments d'estil Modernista.

VALORACIÓ

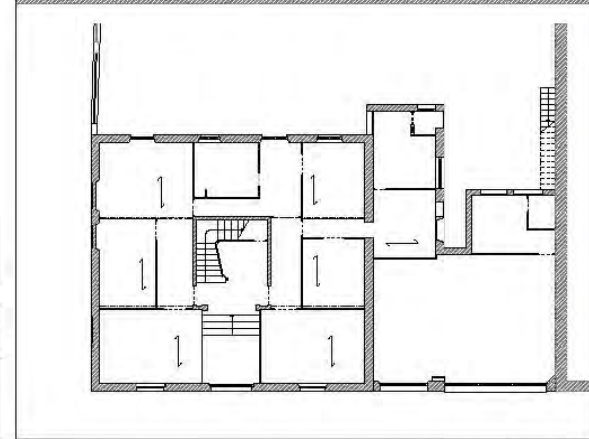
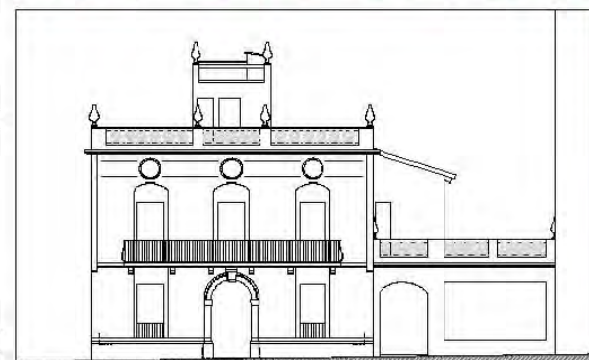
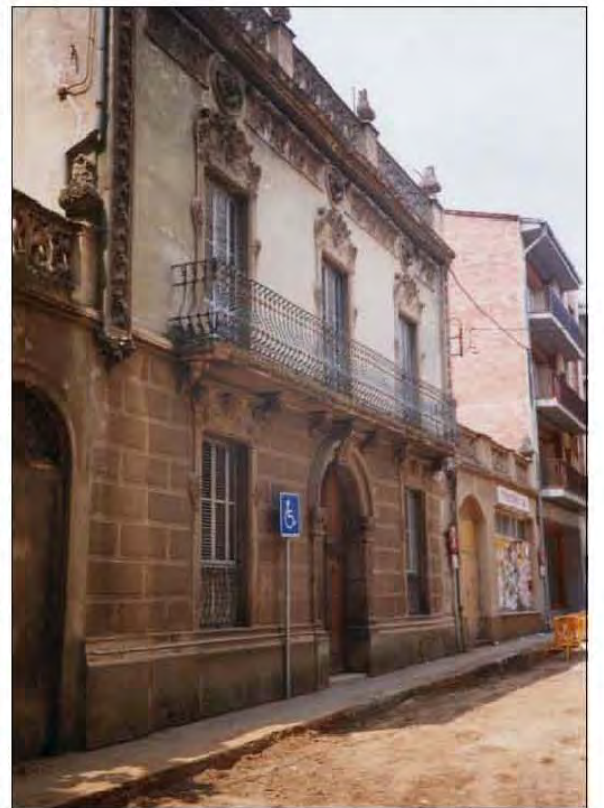
Té un interès històric, arquitectònic, mostra de la diversitat del treball modernista de L'alfred Paluzie a la ciutat. Molt interessant els elements decoratius, així com el ritme compositiu, testimoni del modernisme local.

CONDICIONS DE PROTECCIÓ

Sobre aquest edifici són preceptives totes aquelles actuacions tendents a la conservació i consolidació. Les actuacions de restauració de la façana requeriran un projecte que justifiqui la bondat del sistema constructiu emprat en les mateixes, per tal de garantir la conservació dels elements protegits. Es mantindran la façana principal en la seva totalitat. Els elements protegits específics són: els materials, textura i cromatisme de tots els detalls. Les obres de rehabilitació i/o reutilització tendiran a recuperar el volum inicial, es permetran els enderrocs laterals de volums afegits. En cap cas no significaran modificació ni alteració dels valors arquitectònics protegits, ni de l'estructura tipològica o elements més característics, interns o externs.

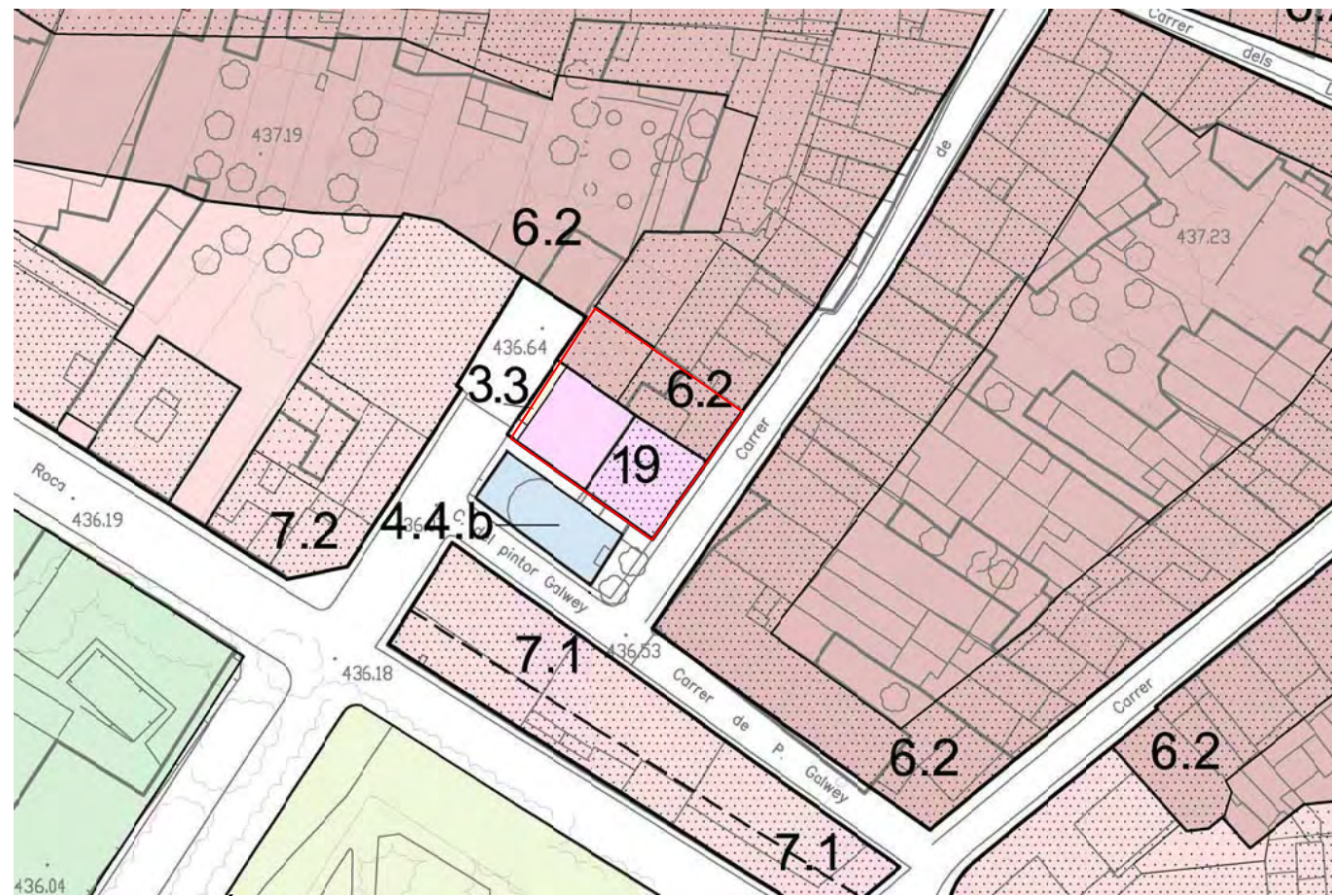
CLASSIFICACIÓ	NIVELL PROTECCIÓ	ELEMENTS PROTEGITS					
		Volum	Façanes	Coberta	Elements Comuns	Elements Específics	Elements Naturals
BCIL	PARCIAL	X	X			X	

Visat: 2009403485



CATÀLEG DE BÉNS I PAISATGES
FITXES

PLA D'ORDENACIÓ URBANÍSTICA MUNICIPAL.
AJUNTAMENT D'OLOT. 2003 Text Refós



ZONIFICACIÓ

SISTEMES URBANÍSTICS

1 - XARXA HÍDRICA
2 - SISTEMA DE COMUNICACIONS VIÀRIES
3 - ESPAIS LLIURES, ZONES VERDES
4 - EQUIPAMENTS
5 - INFRAESTRUCTURES DELS SERVEIS URBANÍSTICS

ZONES DE SÒL URBA

6 - ZONES DE REHABILITACIÓ DE L'ESTRUCTURA URBANA I EDIFICATÒRIA DEL CENTRE HISTÒRIC
7 - ZONES DE CONSERVACIÓ I D'IMPLEMENTACIÓ DE L'ESTRUCTURA URBANA EDIFICATÒRIA
8 - ZONES DE RENOVACIÓ DE L'ESTRUCTURA URBANA
9 - ZONA DE REFORMA URBANA
10 - ZONA D'EIXAMPLA URBÀ
11 - ZONA SUBURBANA
12 - ZONA D'EDIFICACIÓ AÏLLADA UNIFAMILIAR
13 - ZONA D'EDIFICACIÓ AÏLLADA PLURIFAMILIAR
14 - VOLUMETRIA CONSOLIDADA
15 - VERD PRIVAT
16 - ZONA D'INDÚSTRIA AÏLLADA
17 - ZONA D'INDÚSTRIA SEGONS ALINEACIONS
18 - ZONA D'ACTIVITATS ECONÒMIQUES TERCIÀRIES EN L'EDIFICACIÓ AÏLLADA
19 - ZONA D'ACTIVITATS ECONÒMIQUES TERCIÀRIES SEGONS ALINEACIONS

SUPERFÍCIES

6.2 216.27 m ²
19 288.28 m ²
3.3 10.00 m ²



ALINEACIONS

ALINEACIONS

ALINEACIÓ D'ILLA
OCCUPACIÓ PLANTA BAIXA
OCCUPACIÓ PLANTA PIS

RASANTS

450	COTA TERRENY
451	COTA RASANT

Visat: 2009403485

Plànol aprovat general
 MODIFICACIÓ DEL PMUA "CAN PRAT" AL C. SANT FERRIOL
 100 - 100 - 100
 Enginyer: Miquel Capdevila i Bassols/Arqte.
 Col·legi d'Arquitectes de Catalunya

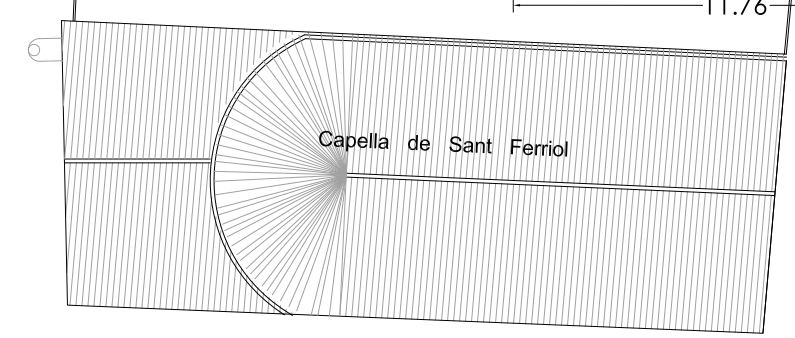
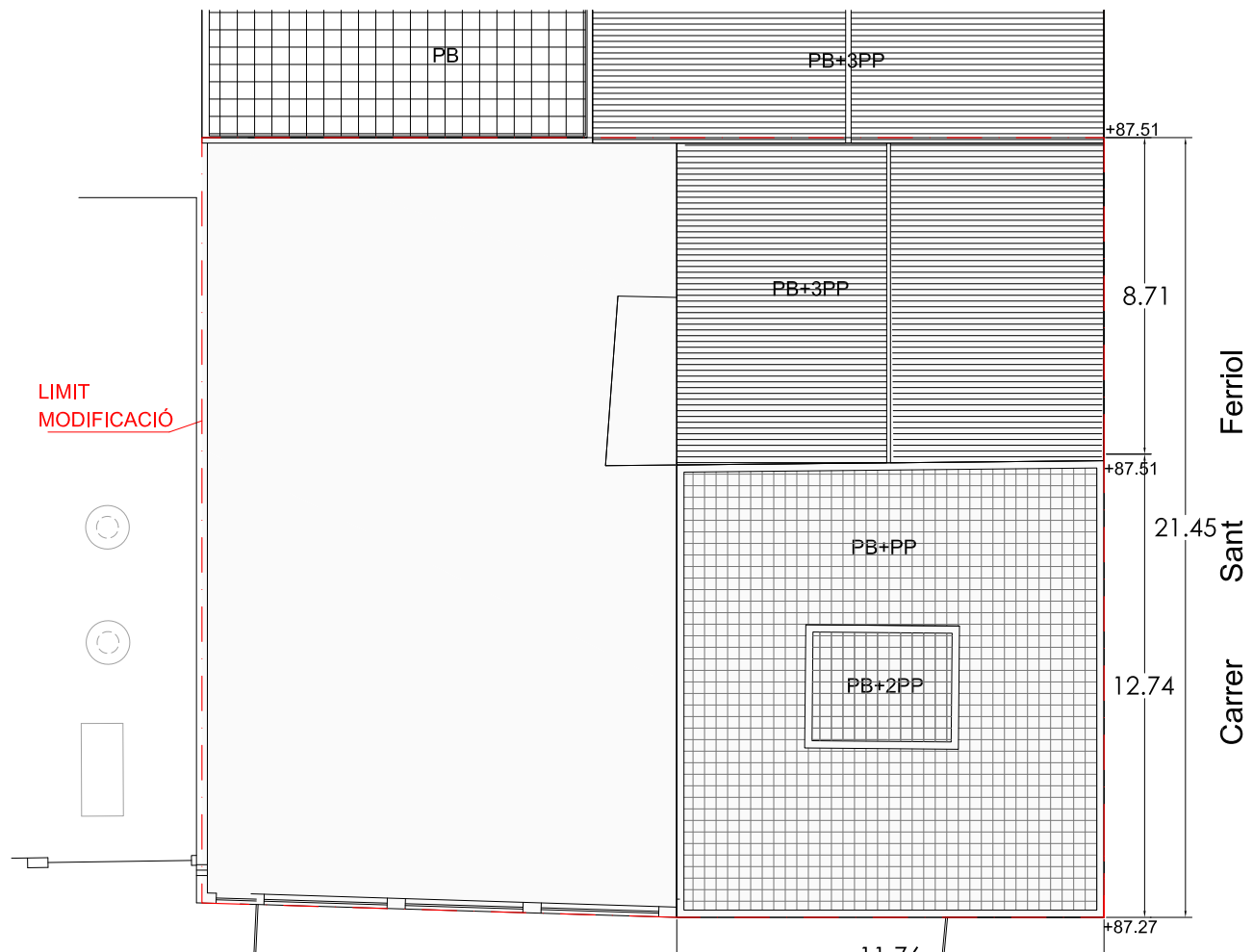
Miquel Capdevila i Bassols/Arqte.
 Neus Roca i Cambras/Arqta. col·lab.
 LAND, Urbanisme i Projectes S.L.P.
 Pare Roca, 4-17800-OLLOT/email:land@coac.net
 Telèfon 972 26 29 01 / Fax. 972 26 70 59

REF.: 0625
 DATA: ABRIL 09

PROJECTE:
 MPOUM A "CAN PRAT"
 AL C. SANT FERRIOL

PLÀNOL D'ORDENACIÓ:
 ZONIFICACIÓ I ALINEACIONS

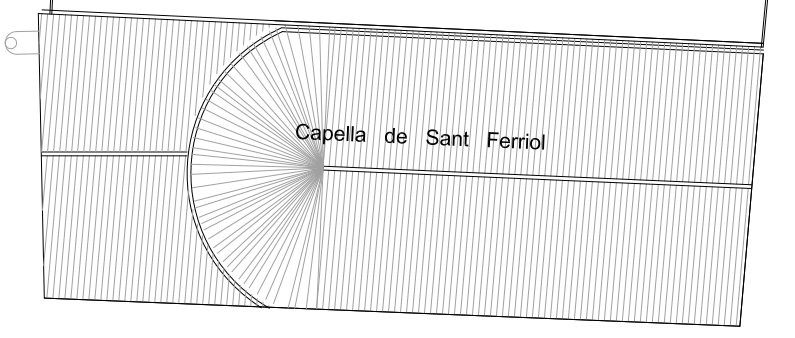
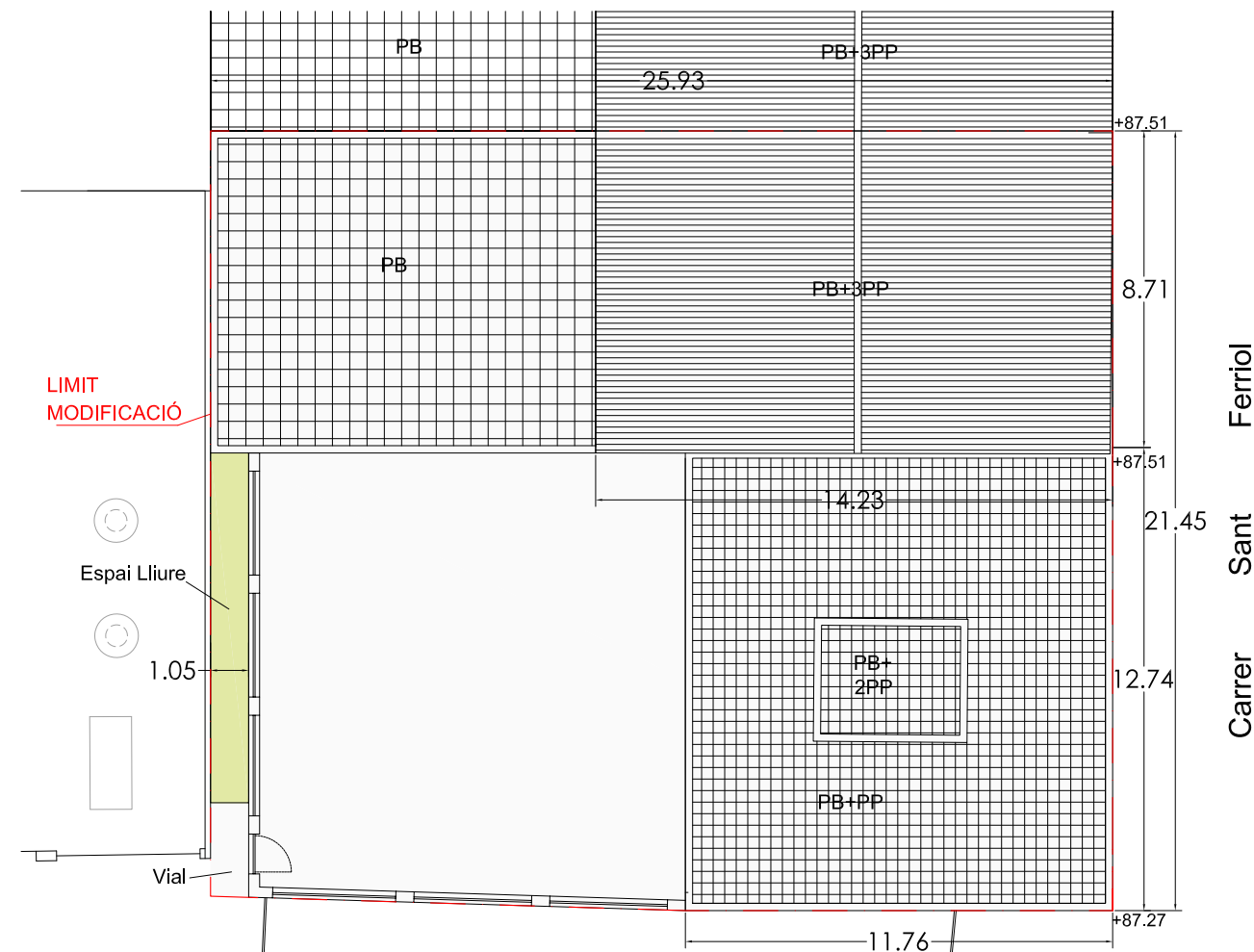
ESCALA: 1/1000
 N. PLÀNOL: P01



POUM 2003
 ZONA 6.2
 P B = 252.25 m2
 P 1ª = 252.25 m2
 P 2ª = 102.43 m2
 P 2ª = 15.30 m2
 P 3ª = 102.43 m2
 Sotacoberta .. = 35.71 m2
 Total 760.37 m2

Sostre privat 760.37 m2
 Sòl privat 517.40 m2

POUM 2003



MODIFICACIÓ POUM
 ZONA 6.2
 PB = 216.27 m2
 3PP . = 3x122.62 = 367.86 m2
 Sota coberta = 30.00 m2
 614.13 m2

ZONA 19
 PB+PP= 2x149.81= 299.62 m2
 P2ª = 15.30 m2
 314.92 m2

ZONA 3.3
 Espai lliure 10 m2

Vialitat 2.85 m2

Sòl privat 504.55 m2
 Sostre privat 929.05 m2
 Increment de sostre 168.68 m2

MODIFICACIÓ POUM

Visat: 2009403485

Miquel Capdevila i Bassols/Arqte.
 Neus Roca i Cambras/Arqta. col·lab.
 LAND, Urbanisme i Projectes S.L.P.

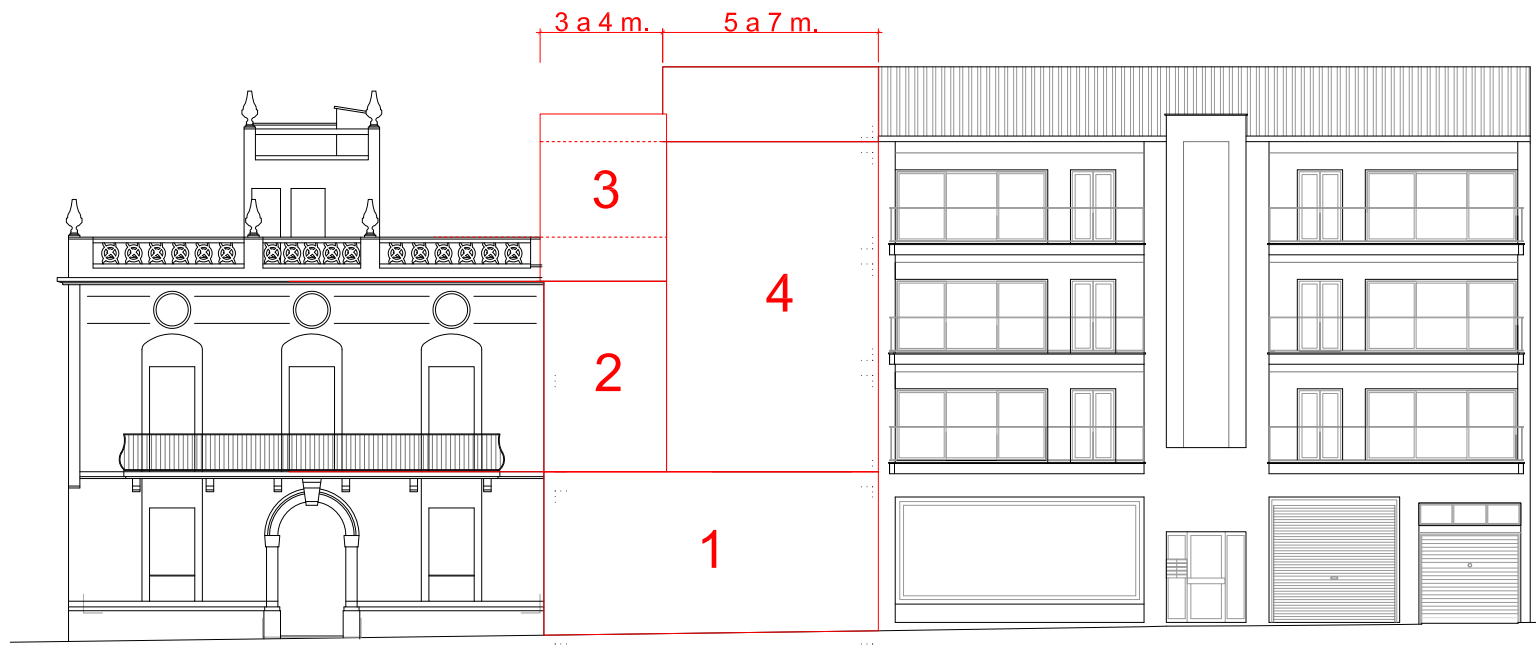
Pare Roca, 4-17800-OLOT/email:land@coac.net
 Telèfon 972 26 29 01 / Fax. 972 26 70 59

REF.: 0625
 DATA: ABRIL 09

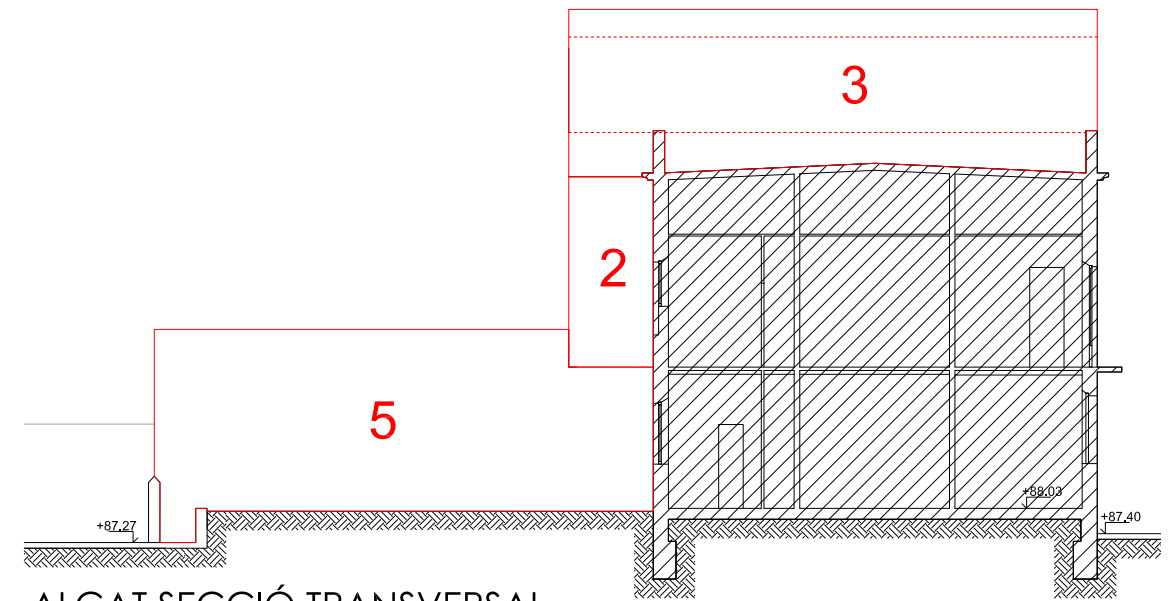
PROJECTE:
**MPOUM A "CAN PRAT"
 AL C. SANT FERRIOL**

PLÀNOL D'ORDENACIÓ:
EDIFICABILITAT

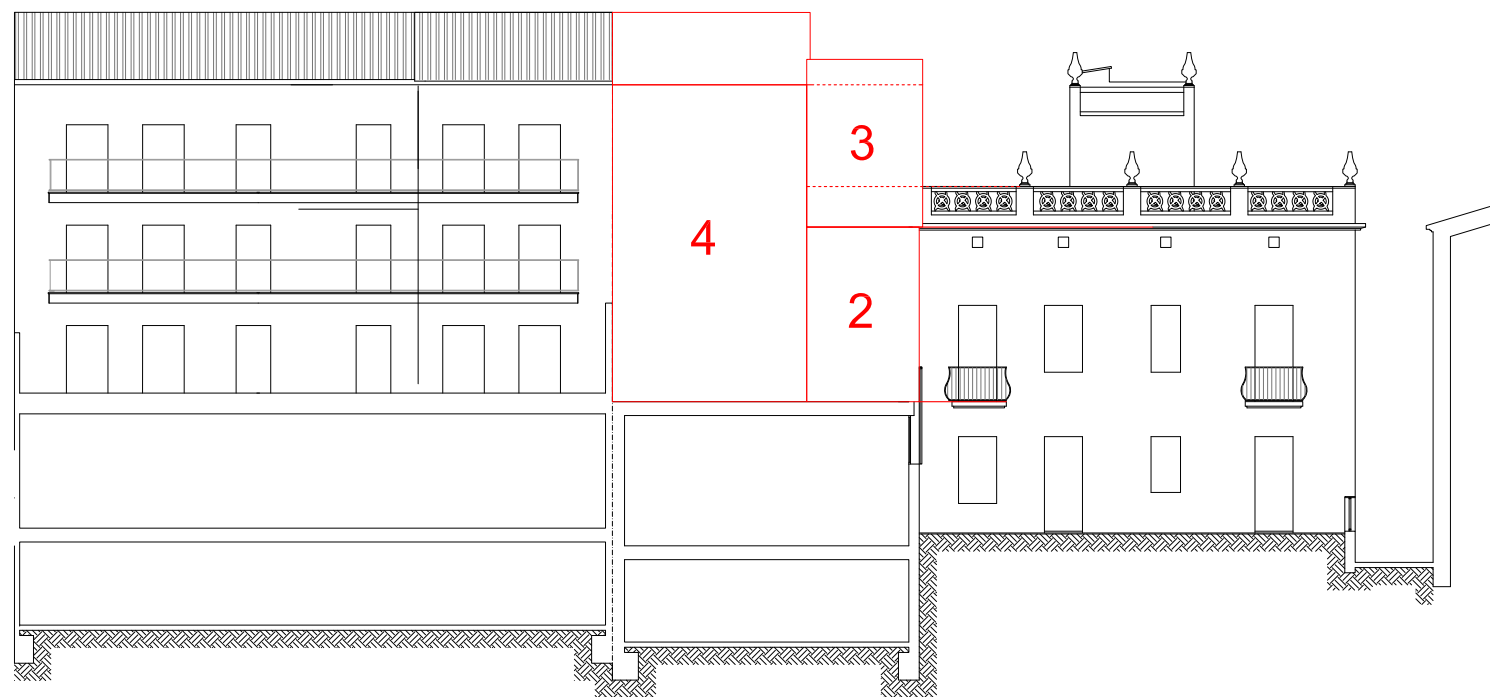
ESCALA: 1/200
 N. PLÀNOL: P02



ALÇAT C. SANT FERRIOL



ALÇAT SECCIÓ TRANSVERSAL



ALÇAT SECCIÓ POSTERIOR

Visat: 2009403485

Planificació urbanística general
 MODIFICACIÓ DEL PMOUM A "CAN PRAT" AL C. SANT FERRIOL
 Urbanisme i Projectes S.L.P.
 Col·legi d'Arquitectes de Catalunya

Miquel Capdevila i Bassols/Arqte.
 Neus Roca i Cambras/Arqta. col·lab.
 LAND, Urbanisme i Projectes S.L.P.

Pare Roca, 4-17800-OLOT/email:land@coac.net
 Telèfon 972 26 29 01 / Fax. 972 26 70 59

REF.:
0625
DATA:
ABRIL 09

PROJECTE:
MPOUM A "CAN PRAT"
AL C. SANT FERRIOL

PLÀNOL D'ORDENACIÓ
NORMATIVA FAÇANES

ESCALA: 1/200
N. PLÀNOL: P03