

LOCALITZACIÓ	Carrer Sant Ferrer núm 48	CODI CADASTRAL	75024-11
ÈPOCA	1906-1907	DADES REGISTRALS	
ESTIL	Modernisme eclèctic	RÈGIM JURÍDIC	
AUTOR	Alfred Paluzie		Ma Carme Simon i Adroher

DESCRIPCIÓ URBANÍSTICA		PROTECCIÓ	
QUALIFICACIÓ	Rehabilitació E Ed	USOS PERMESOS	Segons POUM
EDIFICABILITAT	Segons POUM	SERVEIS	Tots

DESCRIPCIÓ GENERAL		ESTRUCTURA	
TIPOLOGIA	PB+1PP	COBERTA	Terrassa plana
ÚS ACTUAL	Desocupada	ESTAT DE CONSERVACIÓ	Dolent

DESCRIPCIÓ ESPECÍFICA

Edifici inicialment de planta quadrada segons el projecte de Paluzie de 1906, en el que es varen afegir dos cossos laterals. Format per una planta baixa i una planta pis. Destaca el tractament decoratiu de la façana principal, composta simètricament a partir d'un eix central remarcat per la porta d'entrada. Aquesta està enfatitzada per un arc coronat per un escut acabat amb volutes, i els brancals formats per columnes clàssiques i capitell corinti. A la planta superior hi ha una balconada lineal que abasta les tres obertures amb un balcó de ferro forjat molt treballat. Aquesta part és la més diferent respecte del projecte aprovat. El coronament de les obertures, amb frontons clàssics, fou substituït per ornaments d'estil Modernista.

VALORACIÓ

Té un interès històric, arquitectònic, mostra de la diversitat del treball modernista de L'alfred Paluzie a la ciutat. Molt interessant els elements decoratius, així com el ritme compositiu, testimoni del modernisme local.

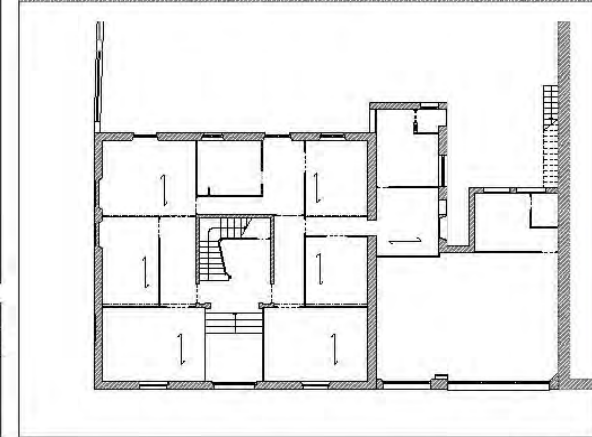
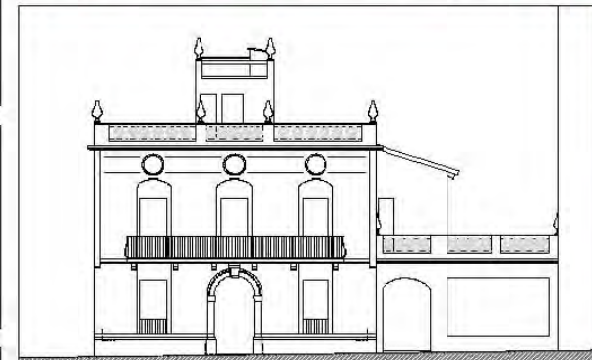
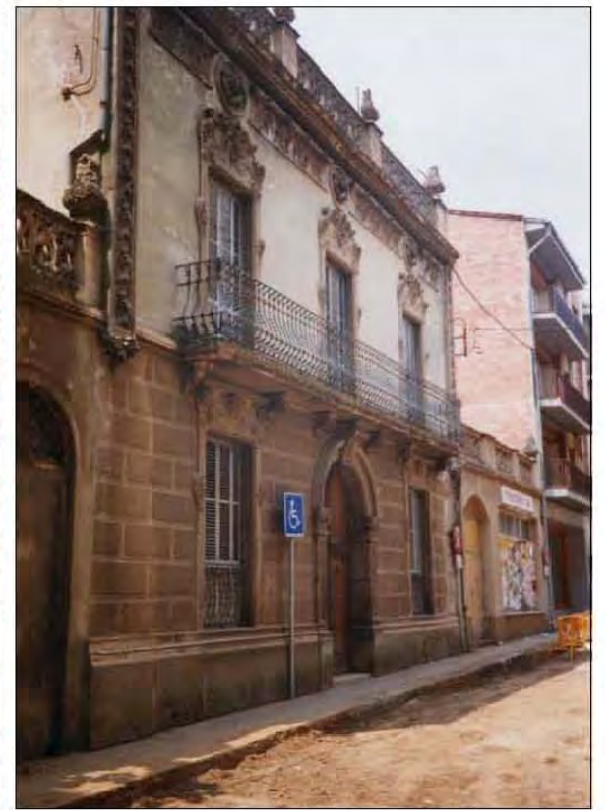
CONDICIONS DE PROTECCIÓ

Sobre aquest edifici són preceptives totes aquelles actuacions tendents a la conservació i consolidació. Les actuacions de restauració de la façana requeriran un projecte que justifiqui la bondat del sistema constructiu emprat en les mateixes, per tal de garantir la conservació dels elements protegits. Es mantindran la façana principal en la seva totalitat. Els elements protegits específics són: els materials, textura i cromatisme de tots els detalls. Les obres de rehabilitació i/o reutilització tendiran a recuperar el volum inicial, es permetran els enderrocs laterals de volums afegits. En cap cas no significaran modificació ni alteració dels valors arquitectònics protegits, ni de l'estructura tipològica o elements més característics, interns o externs.

CLASSIFICACIÓ	NIVELL PROTECCIÓ	ELEMENTS PROTEGITS					
		Volum	Façanes	Coberta	Elements Comuns	Elements Específics	Elements Naturals
BCIL	PARCIAL	X	X			X	

Visat: 2009403485

Miquel Capdevila i Bassols/Arqte.
Neus Roca i Cambras/Arqta. col·lab.
LAND, Urbanisme i Projectes S.L.P.



CATÀLEG DE BÉNS I PAISATGES
FITXES

PLA D'ORDENACIÓ URBANÍSTICA MUNICIPAL.
AJUNTAMENT D'OLOT. 2003 Text Refós