

LOCALITZACIÓ	Carrer 11 de Setembre 22	CODI CADASTRAL	8203614
ÈPOCA	1647 - segle XVIII	DADES REGISTRALS	
ESTIL	Tipologia barroca, casal olotí	RÈGIM JURÍDIC	
AUTOR		Propietat	Consell Comarcal de la Garrotxa
DESCRIPCIÓ URBANÍSTICA		PROTECCIÓ	BCIL
QUALIFICACIÓ	Equipament públic	USOS PERMESOS	Segons POUM
EDIFICABILITAT	L'existent	SERVEIS	Tots
DESCRIPCIÓ GENERAL		ESTRUCTURA	Murs de càrrega i voltes
TIPOLOGIA	PB+2PP+Torre	COBERTA	Teula àrab en varies vessants
ÚS ACTUAL	Consell Comarcal de la Garrotxa	ESTAT DE CONSERVACIÓ	Bo, totalment rehabilitat.

DESCRIPCIÓ ESPECÍFICA

Edifici de tres façanes i jardí posterior. La façana principal de composició simètrica, amb balcons de 1er. Pis. La façana posterior al jardí presenta galeries d'arcs.

Plantejat en tres crugies cobert amb voltes de quatre arestes en PB i la caixa d'escala centrada que organitza la distribució en base a una sala central i cambres laterals. L'antic jardí tancat amb mur de maçoneria i una porta dovellada. Cal destacar la concepció general d'espais, les proporcions i tractaments d'espais interiors i obertures (marcs i paraments) i la cúpula oval que cobreix l'escala.

VALORACIÓ

Té interès arquitectònic i constructiu, així com pel seu valor tipològic. Té valor com a paisatge urbà.

CONDICIONS DE PROTECCIÓ

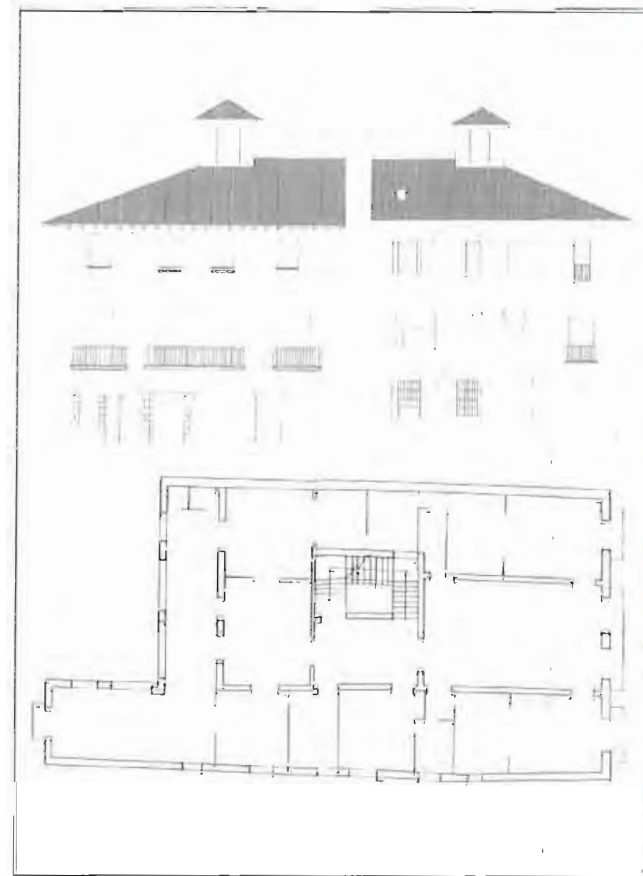
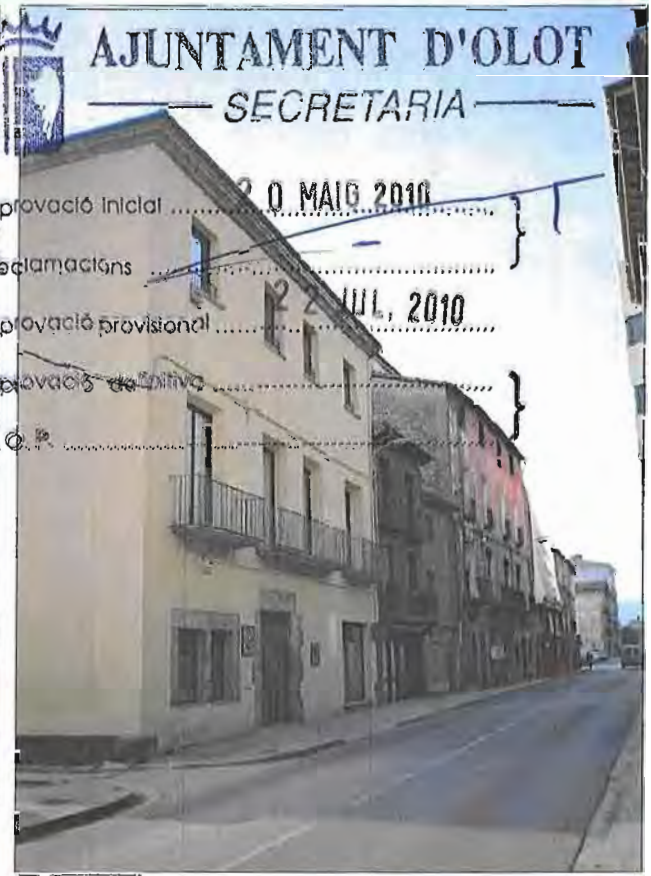
Sobre aquest edifici són preceptives totes aquelles actuacions tendents a la seva conservació i consolidació.

Aquelles actuacions Restauració, Reforma, Reutilització i/o Rehabilitació serà obligatori l'execució d'un projecte d'obra.

No es permetran ampliacions ni addicions. Es mantindrà: a) la façana del carrer 11 de setembre b) la façana posterior sobre el riu Fluvià en la seva totalitat (composició d'obertures, motllures, balcons, baranes, llindes) l'estructura de voltes en PB i la caixa d'escala amb la cúpula que la cobreix d) la formalització de la coberta i la torre.

Els elements protegits són tots els interiors del 1er. Pis (fusteries, marcs de guix, paraments i la font de la galeria). En cas d'actuacions de reutilització es farà un estudi específic de les solucions en quan a materials, textures i cromatisme.

CLASSIFICACIÓ	NIVELL PROTECCIÓ	ELEMENTS PROTEGITS				
		Volum	Façanes	Coberto	Elements Comuns	Elements Específics
BCIL	PARCIAL	X	X	X	X	X



CATÀLEG DE BÉNS I PAISATGES FITXES

PLA D'ORDENACIÓ URBANÍSTICA MUNICIPAL. AJUNTAMENT D'OLOT. 2003 Text Refós

Generalitat de Catalunya
 Departament de Política Territorial
 i Obres Públiques
 Direcció General d'Urbanisme
 Comissió Territorial d'Urbanisme de Girona