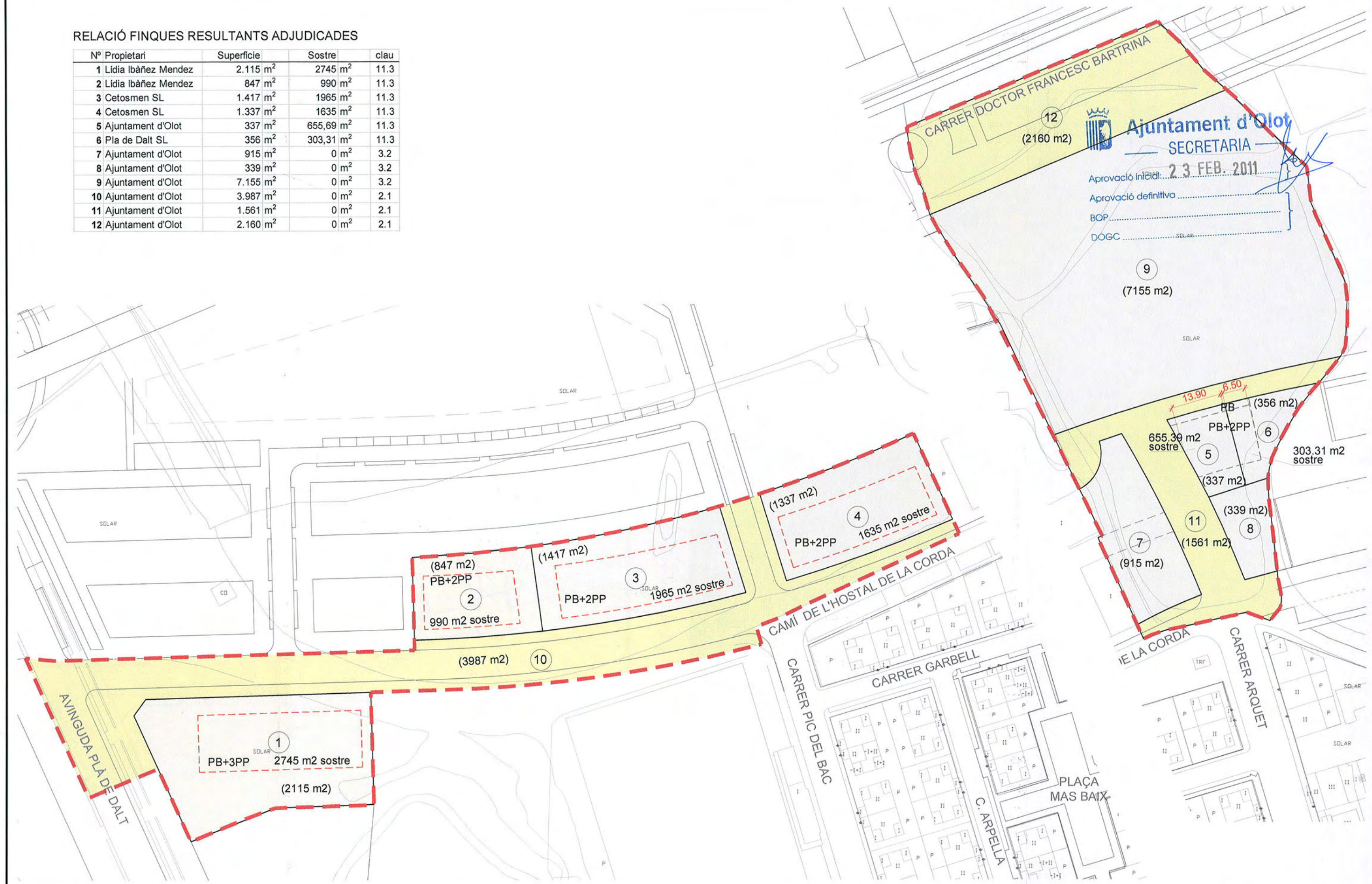


RELACIÓ FINQUES RESULTANTS ADJUDICADES

| Nº Propietari         | Superfície           | Sostre                | clau |
|-----------------------|----------------------|-----------------------|------|
| 1 Lidia Ibáñez Mendez | 2.115 m <sup>2</sup> | 2745 m <sup>2</sup>   | 11.3 |
| 2 Lidia Ibáñez Mendez | 847 m <sup>2</sup>   | 990 m <sup>2</sup>    | 11.3 |
| 3 Cetosmen SL         | 1.417 m <sup>2</sup> | 1965 m <sup>2</sup>   | 11.3 |
| 4 Cetosmen SL         | 1.337 m <sup>2</sup> | 1635 m <sup>2</sup>   | 11.3 |
| 5 Ajuntament d'Olot   | 337 m <sup>2</sup>   | 655,69 m <sup>2</sup> | 11.3 |
| 6 Pla de Dalt SL      | 356 m <sup>2</sup>   | 303,31 m <sup>2</sup> | 11.3 |
| 7 Ajuntament d'Olot   | 915 m <sup>2</sup>   | 0 m <sup>2</sup>      | 3.2  |
| 8 Ajuntament d'Olot   | 339 m <sup>2</sup>   | 0 m <sup>2</sup>      | 3.2  |
| 9 Ajuntament d'Olot   | 7.155 m <sup>2</sup> | 0 m <sup>2</sup>      | 3.2  |
| 10 Ajuntament d'Olot  | 3.987 m <sup>2</sup> | 0 m <sup>2</sup>      | 2.1  |
| 11 Ajuntament d'Olot  | 1.561 m <sup>2</sup> | 0 m <sup>2</sup>      | 2.1  |
| 12 Ajuntament d'Olot  | 2.160 m <sup>2</sup> | 0 m <sup>2</sup>      | 2.1  |



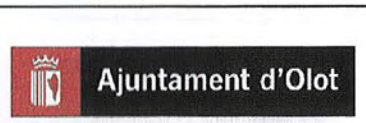
**Ajuntament d'Olot**  
SECRETARIA

Aprovació inicial: 2.3 FEB. 2011

Aprovació definitiva: .....

BOP: .....

DOGC: .....



Miquel Capdevila i Bassols / Arquitecte  
Neus Roca i Cambras / Arqta. col·lab.  
LAND Urbanisme i Projectes S.L.P.

REF.: 0474  
DATA: GENER - 2011

PROJECTE: PROJECTE DE REPARCEL·LACIÓ  
P.A.:17.04-CAMÍ HOSTAL DE LA CORDA

PLÀNOL: FINQUES RESULTANTS ADJUDICADES

ESCALA: 1/1.000  
N. PLÀNOL: 07