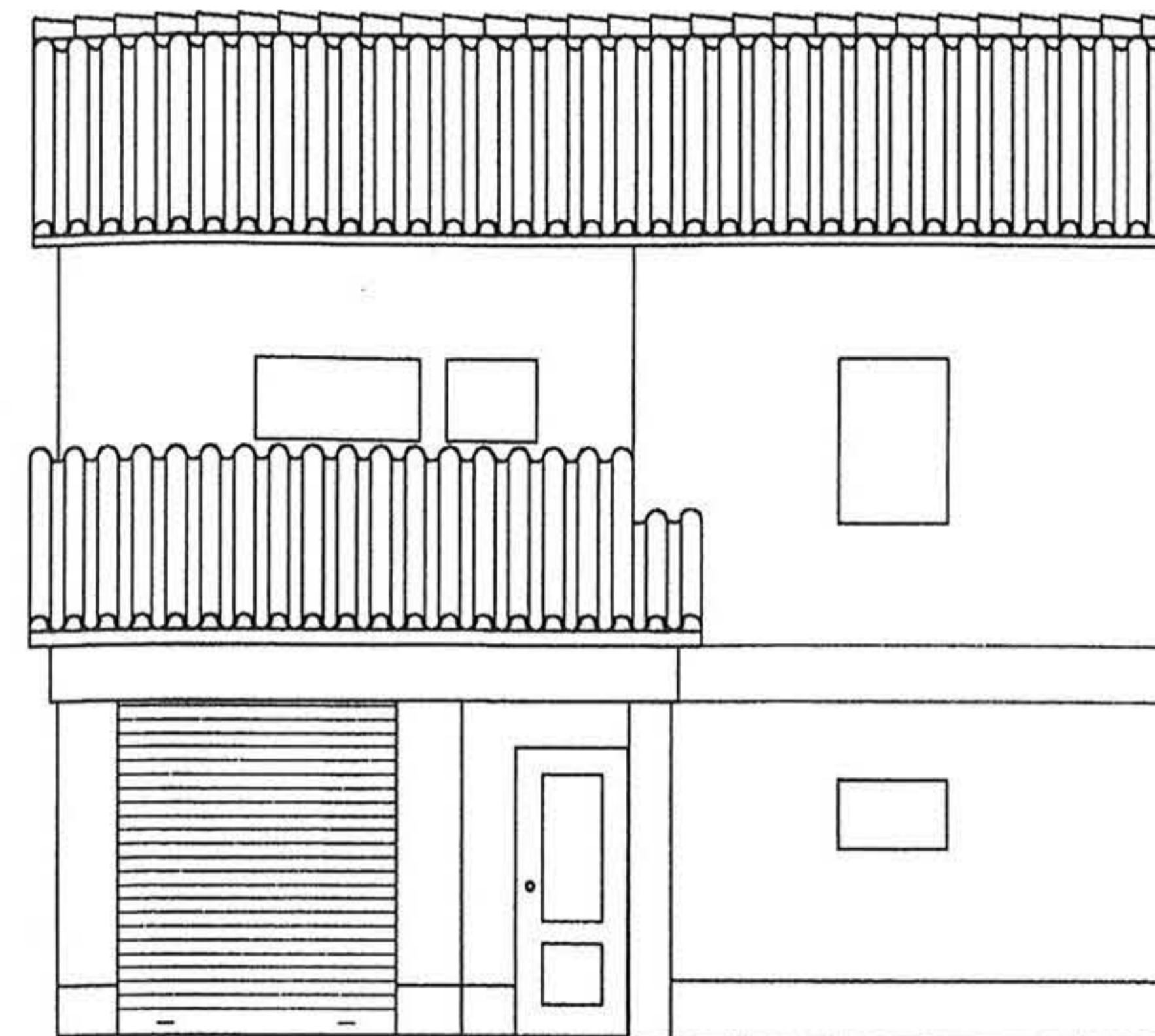


FAÇANA LATERAL.
ESTAT ACTUAL.



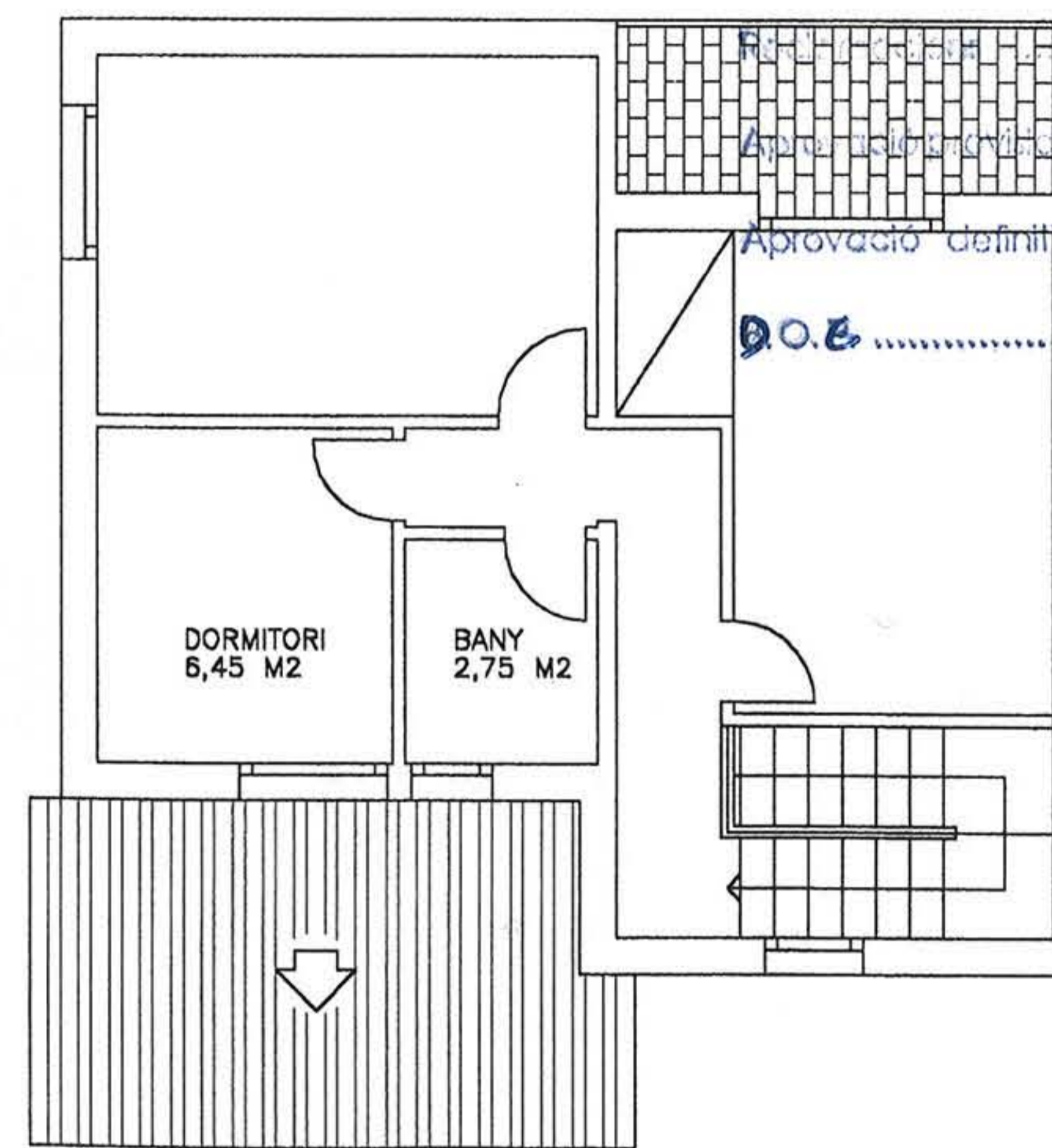
CARRER VOLCÀ SANTA MARGARIDA I CARRER VOLCÀ MARTINYÀ

FAÇANA PRINCIPAL.
ESTAT ACTUAL.



Pati.

Aprovació inicial 20 OCT. 1999



PLANTA PRIMERA.
ESTAT ACTUAL.

NO

20 JUL. 2000

13 SET. 2000

15 DES. 2000

Generalitat de Catalunya
Departament de Política Territorial
i Obres Públiques
Direcció General d'Ordenació
del Territori i Urbanisme

Aprobat definitivament per la Comissió
d'Urbanisme de Girona en la sessió
de data 13 SET. 2000

La secretària

Gloria Ferrs 142



Ajuntament d'Olot

AUTOR:
SERVEIS TÈCNICS MUNICIPALS
Llorenç Panella i Soler, arquitecte
Secció de Planejament Urbà.

TÍTOL:
NORMES COMPLEMENTÀRIES DEL
PLANEJAMENT ESTUDI DETALL
"BENAVENT"

PLÀNOL: AMPLIACIÓ DAVANTERA P.P. ZONA
EDIFICACIÓ AÏLLADA I APARELLADA. (TIPUS B)
ESCALA: 1/100 DATA: OCTUBRE 99 REFERÈNCIA: 99026 PGU

NUMERO:
3