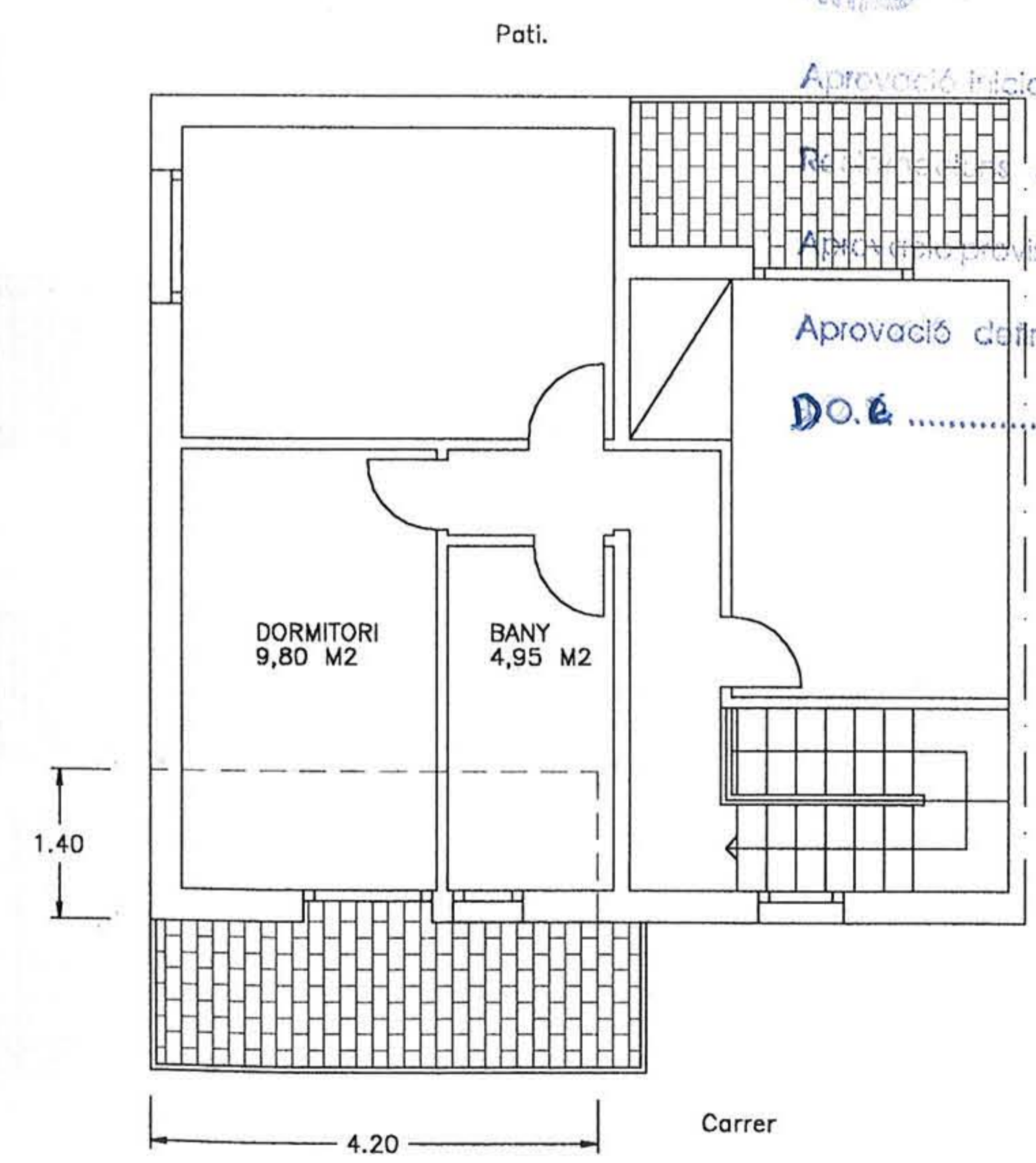


FAÇANA LATERAL.  
ESTAT MODIFICAT.



CARRER VOLCÀ SANTA MARGARIDA I CARRER VOLCÀ MARTINYÀ  
FAÇANA PRINCIPAL.  
ESTAT MODIFICAT.

**AJUNTAMENT D'OLOT**  
SECRETARIA



PLANTA PRIMERA.  
ESTAT MODIFICAT.  
S. CONSTRUÏDA AMPLIACIÓ = 5,85 m2

20 OCT. 1999  
Aprovació inicial  
**NO**  
Aprovació provisional 20 JUL. 2000  
Aprovació definitiva 13 SET. 2000  
**D.O.E.** 15 DES. 2000

Generalitat de Catalunya  
Departament de Política Territorial  
i Obres Públiques  
Direcció General d'Ordenació  
del Territori i Urbanisme  
Aprovat definitivament per la Comissió  
d'Urbanisme de Girona en la sessió  
de data **13 SET. 2000**  
La secretaria



**Ajuntament d'Olot**

AUTOR:  
**SERVEIS TÈCNICS MUNICIPALS**  
Llorenç Panella i Soler, arquitecte  
Secció de Planejament Urbà.

TÍTOL: **NORMES COMPLEMENTÀRIES DEL  
PLANEJAMENT ESTUDI DETALL  
"BENAVENT"**

PLÀNOL: **AMPLIACIÓ DAVANTERA P.P. ZONA  
EDIFICACIÓ AÏLLADA I APARELLADA. (TIPUS B)**  
ESCALA: 1/100 DATA: OCTUBRE 99 REFERÈNCIA: 99026 PGU

NUMERO: **4**