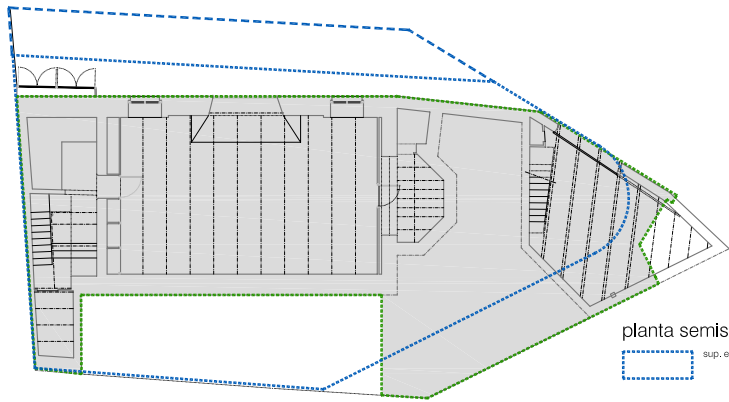


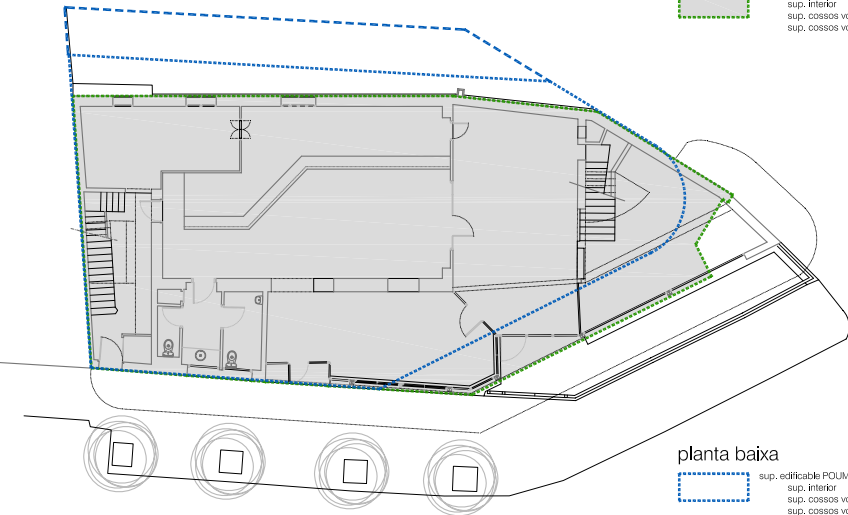
2004111 HOTEL ESTACIÓ FERREIA OLOT/110 PLANIJA ANUL·L·S·C·J·M·U·Z·M·I·P·A·D·I·C·A·D·E·A·N·T·E·S



planta semisoterrani

sup. edificable POUM
 sup. interior = 236.25
 sup. cossos volats tancats (100%) = 0.00
 sup. cossos volats oberts (50%) = 0.00
 = 236.25

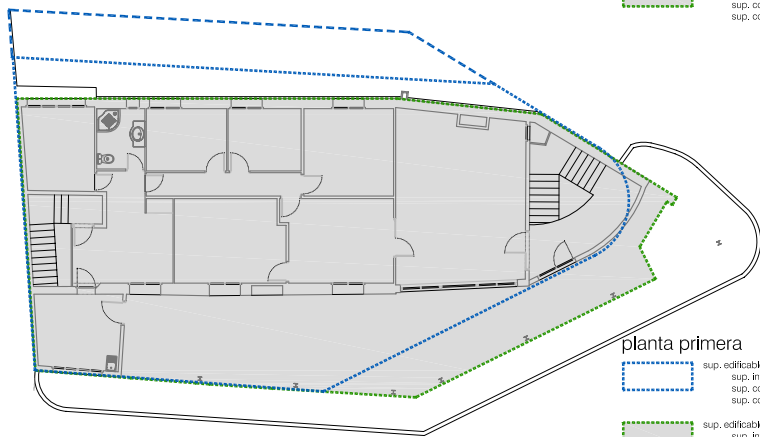
sup. edificable PMU
 sup. interior = 205.00
 sup. cossos volats tancats (100%) = 205.00
 sup. cossos volats oberts (50%) = 0.00
 = 205.00



planta baixa

sup. edificable POUM
 sup. interior = 236.25
 sup. cossos volats tancats (100%) = 236.25
 sup. cossos volats oberts (50%) = 0.00
 = 236.25

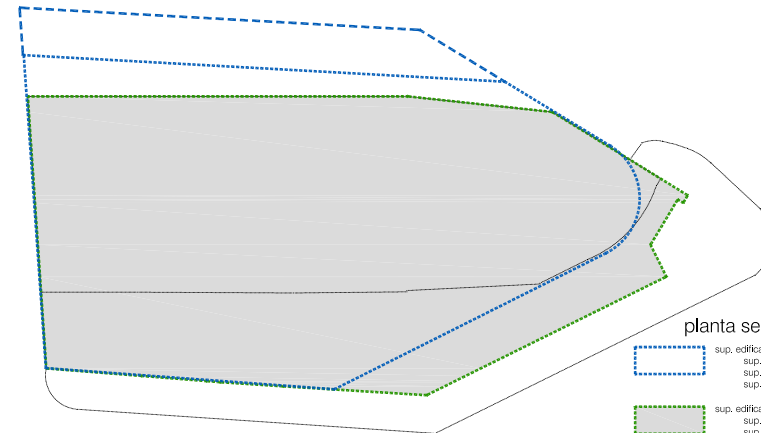
sup. edificable PMU
 sup. interior = 236.50
 sup. cossos volats tancats (100%) = 238.50
 sup. cossos volats oberts (50%) = 0.00
 = 238.50



planta primera

sup. edificable POUM
 sup. interior = 245.31
 sup. cossos volats tancats (100%) = 236.25
 sup. cossos volats oberts (50%) = 6.04
 = 3.02

sup. edificable PMU
 sup. interior = 248.37
 sup. cossos volats tancats (100%) = 240.00
 sup. cossos volats oberts (50%) = 0.00
 = 8.37



planta segona

sup. edificable POUM
 sup. interior = 245.31
 sup. cossos volats tancats (100%) = 236.25
 sup. cossos volats oberts (50%) = 6.04
 = 3.02

sup. edificable PMU
 sup. interior = 240.00
 sup. cossos volats tancats (100%) = 240.00
 sup. cossos volats oberts (50%) = 0.00
 = 0.00

- edificabilitat segons POUM
- alineació segons POUM
- edificabilitat proposada pel PMU
- edificació actual

quadre comparatiu de sostre edificable

planta	POUM Olot		PMU proposat	
	sup. cossos volats	TOTAL	sup. cossos volats	TOTAL
baixa	0.00	236.25	0.00	238.50
primera	9.06	245.31	8.37	248.37
segona	9.06	245.31	0.00	240.00
TOTAL	18.12	726.87	8.37	726.87