



Ajuntament d'Olot

**MODIFICACIO PUNTUAL DEL PLA D'ORDENACIÓ URBANISTICA MUNICIPAL
MPPPOUM 53 - TEXT REFÓS**

**ORDENACIÓ ILLA INDUSTRIAL SITUADA EN L'ÀMBIT DEL
POLÍGON INDUSTRIAL PLA DE BAIX**

DOCUMENTACIO GRÀFICA

PROMOTOR

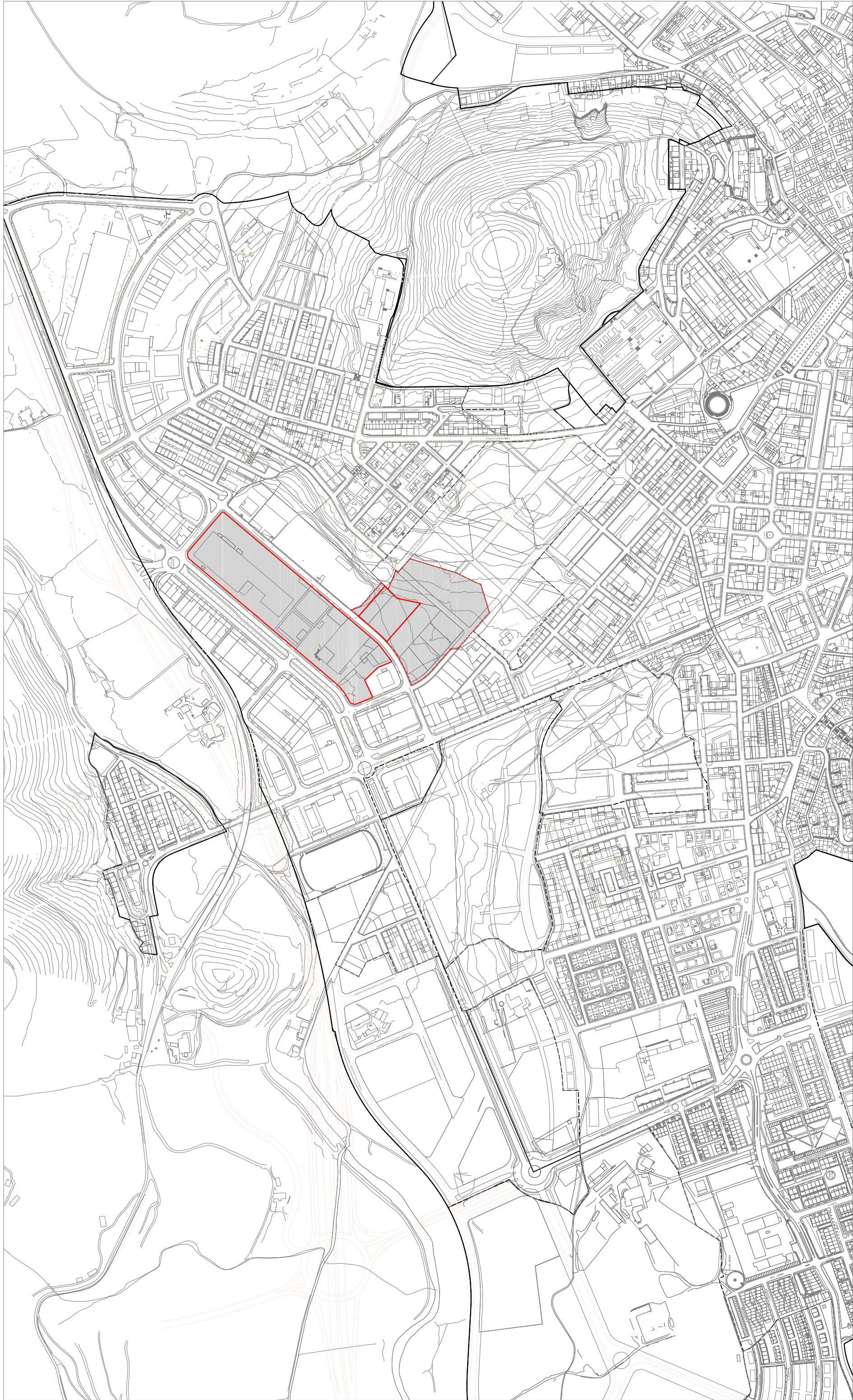
AJUNTAMENT D'OLOT

REDACTOR:

PAU-CD, SLP

XAVIER CANOSA – NÚRIA DíEZ
ARQUITECTES

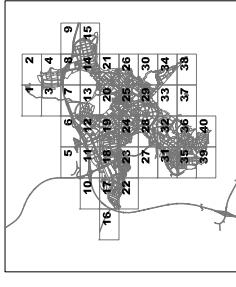
Olot, març 2021



**MODIFICACIÓ DEL PLA D'ORDENACIÓ
URBANÍSTICA MUNICIPAL D'OLOT.
ILLA INDUSTRIAL - PLA DE BAIX**

MPPOUM-53

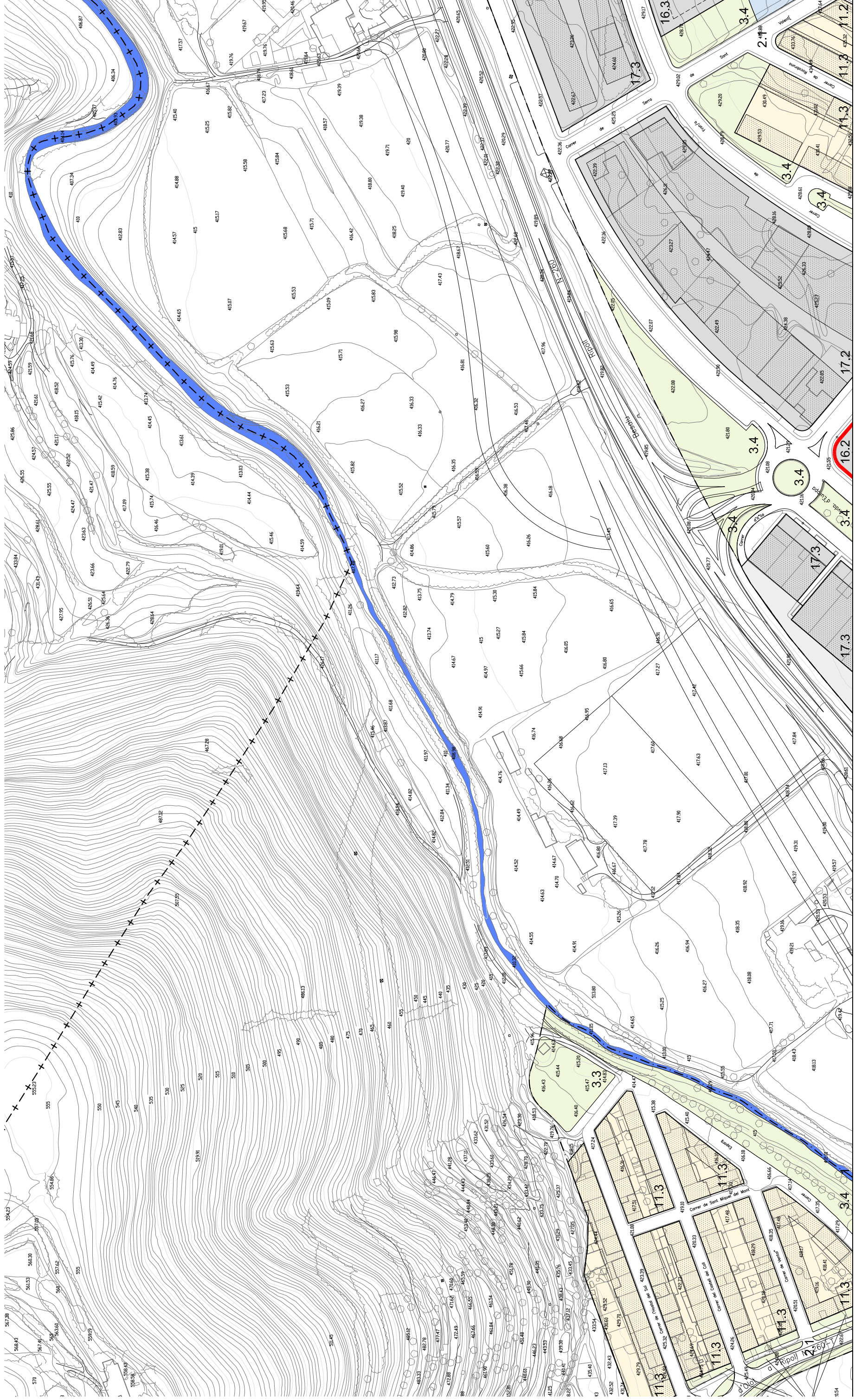
SITUACIÓ



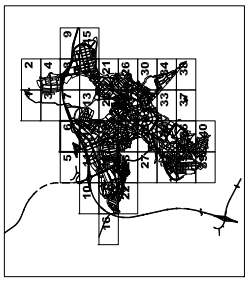
— Límit terme municipal
— Límit sòl urbà
— Límit sòl urbanitzable
— Àmbit MPPOUM-53

Text Refós març 2021
Escala: 1/2000

I.01



PLA D'ORDENACIÓ URBANÍSTICA MUNICIPAL.
AJUNTAMENT D'OLOT. 2006 Text Refós amb MpPOUM 18 (PA 13.02)
ILLA INDUSTRIAL - PLA DE BAIX
MPPOUM-53

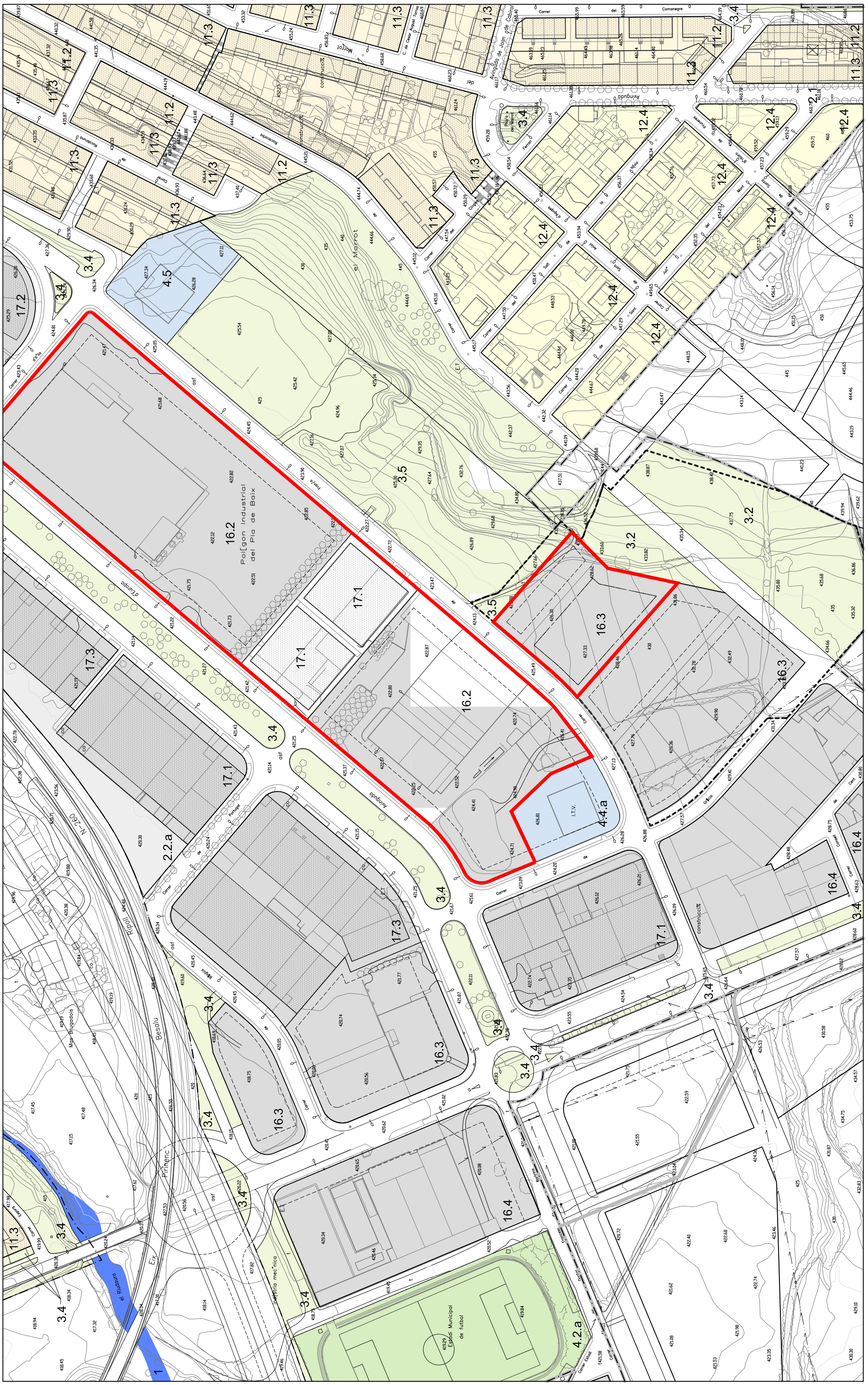


-+ - Límit terme municipal
 - - - Límit sòl urbà
 — Límit sòl urbanitzable
 — Límit Refós març 2021
 Escala: 1/2000
 0 10 20 30 40 50

ZONES DE SOL URBÀ	
6 - ZONES DE REHABILITACIÓ DE L'ESTRUCTURA URBANA EDIFICADA DEL CENTRE HISTÒRIC	16 - ZONA D'INDÚSTRIA AÏLLADA
7 - ZONES DE CONSERVACIÓ I D'IMPLEMENTACIÓ DE L'ESTRUCTURA URBANA EDIFICADA	17 - ZONA D'INDÚSTRIA SEGONS ALINEACIONS
8 - ZONES DE RENOVACIÓ DE L'ESTRUCTURA URBANA	18 - ZONA D'ACTIVITATS ECONÒMIQUES TERCIÀRIES EN L'EDIFICACIÓ AÏLLADA
9 - ZONA DE REFORMA URBANA	19 - ZONA D'ACTIVITATS ECONÒMIQUES TERCIÀRIES SEGONS ALINEACIONS
10 - ZONA D'EXAMPLA URBÀ	
	11 - ZONA SUBURBANA
	12 - ZONA D'EDIFICACIÓ AÏLLADA UNIFAMILIAR
	13 - ZONA D'EDIFICACIÓ AÏLLADA PLURIFAMILIAR
	14 - VOLUMETRIA CONSOLIDADA
	15 - VERD PRIVAT

ES URBANÍSTICS	
À HÍDRICA	
MA DE COMUNICACIONS VIÀRIES	
S LLUIRES, ZONES VERDES	
AMENTS	
ESTRUCTURES DELS SERVEIS URBANÍSTICS	

QUALIFICACIÓ DEL SÒL URBÀ POUM (2.06)
I.02a



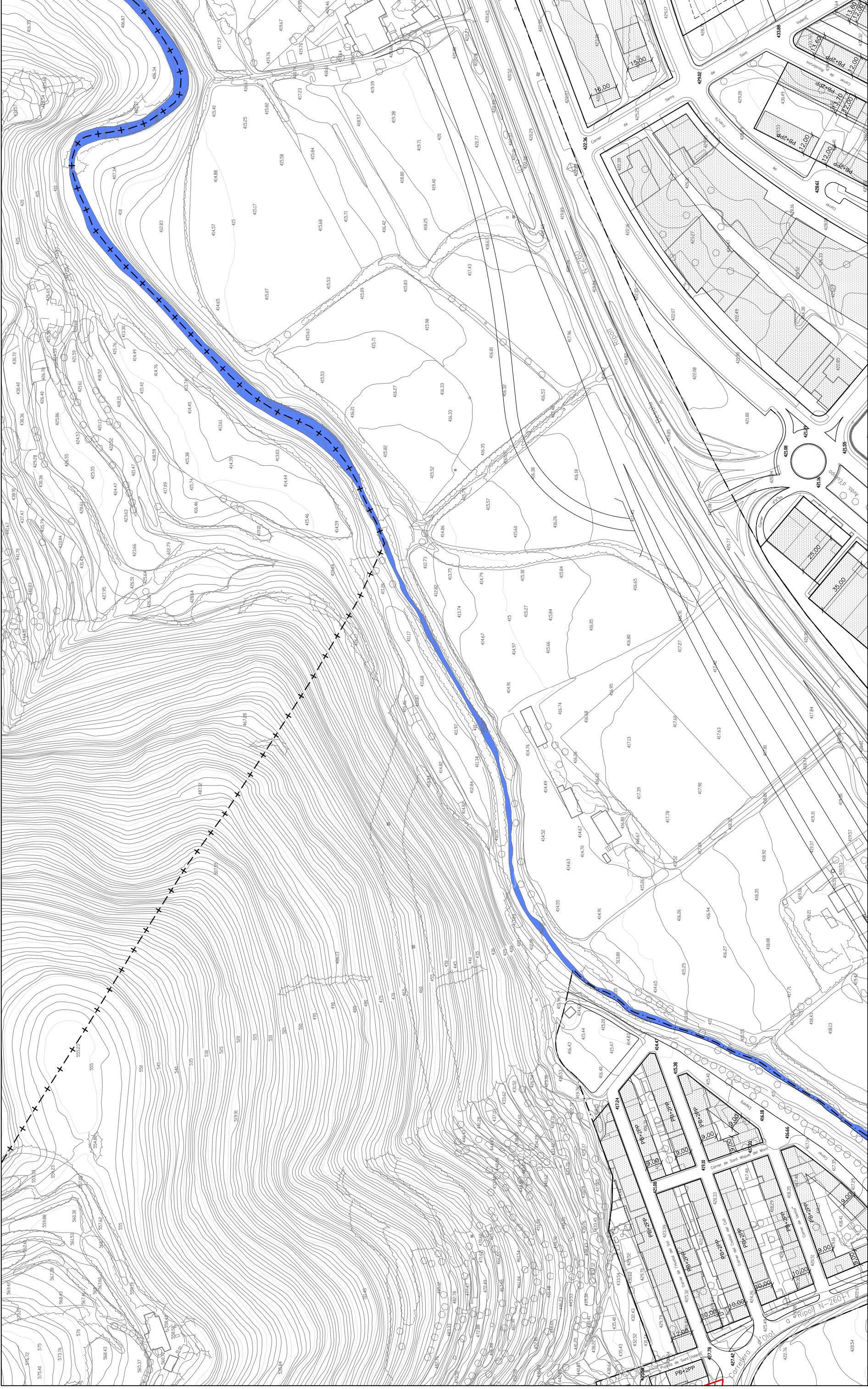
PLA D'ORDENACIÓ URBANÍSTICA MUNICIPAL.
AJUNTAMENT D'OLOT. 2006 Text Refos amb MpPOUM 18 (PA 13.02)
ILLA INDUSTRIAL - PLA DE BAIX
MPPOUM-53



— + — Límit terme municipal
 - - - Límit sol urbà
 — Límit sol urbanitzable
 — Àmbit MPPOUM-53
 Text Refos març 2021
 Escala: 1/2000
 0 10 20 30 40 50

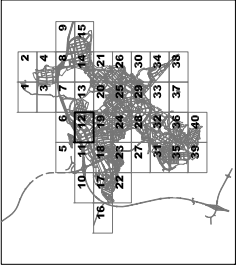
SISTEMES URBANÍSTICS		ZONES DE SÒL URBÀ	
1 - XARXA HÍDRICA	6 - ZONES DE REHABILITACIÓ DE L'ESTRUCTURA URBANA I EDIFICACIÓ DEL CENTRE HISTÒRIC DE L'ESTRUCTURA URBANA EDIFICATÒRIA	11 - ZONA SUBURBANA	16 - ZONA D'INDÚSTRIA AÏLLADA
2 - SISTEMA DE COMUNICACIONS VARIES	7 - ZONES DE CONSERVACIÓ I D'IMPLEMENTACIÓ DE L'ESTRUCTURA URBANA EDIFICATÒRIA	12 - ZONA D'EDIFICACIÓ AÏLLADA UNIFAMILIAR	17 - ZONA D'INDÚSTRIA SEGONS ALINEACIONS
3 - ESPAIS LLIBRES, ZONES VERDES	8 - ZONES DE RENOVACIÓ DE L'ESTRUCTURA URBANA	13 - ZONA D'EDIFICACIÓ AÏLLADA PLURIFAMILIAR	18 - ZONA D'ACTIVITATS ECONÒMIQUES TERCIÀRIES EN L'EDIFICACIÓ AÏLLADA
4 - EQUIPAMENTS	9 - ZONA DE REFORMA URBANA	14 - VOLUMETRIA CONSOLIDADA	19 - ZONA D'ACTIVITATS ECONÒMIQUES TERCIÀRIES SEGONS ALINEACIONS
5 - INFRAESTRUCTURES DELS SERVEIS URBANÍSTICS	10 - ZONA D'EIXAMPLE URBÀ	15 - VERD PRIVAT	

QUALIFICACIÓ DEL SÒL URBÀ POUM (2.12) I.02b



**MODIFICACIÓ DEL PLA D'ORDENACIÓ
URBANÍSTICA MUNICIPAL D'OLOT.
ILLA INDUSTRIAL - PLA DE BAIX**

MPPOUM-53

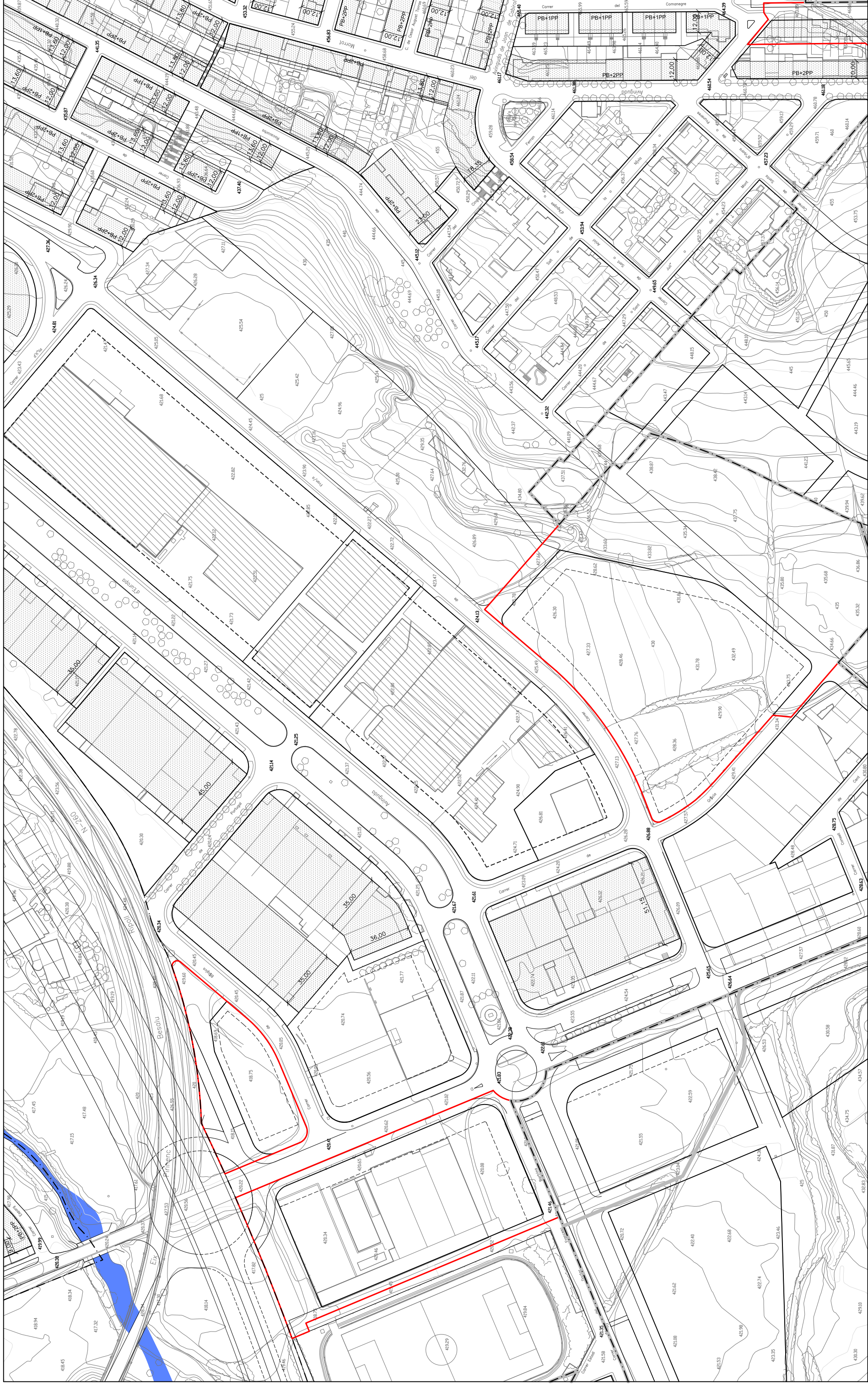


- + - Limit terme municipal
 - - - Limit sòl urbà
 - Limit sòl urbanitzable
 - Àmbit MPPOUM-53
- Text Refers març 2021
Escala: 1/2000
0 10 20 30 40 50

ALINEACIONS	
ALINEACIÓ D'ILLA	— + —
OCCUPACIÓ PLANTA BAIXA	—
OCCUPACIÓ PLANTA FIS	—
RASANTS	
450 COTA TERRENY	—
451 COTA RASANT	—

ALINEACIONS I RASANTS - POUM (3.06)

I.03a



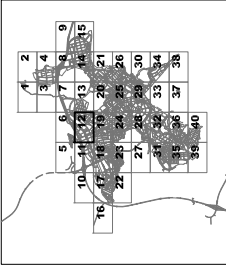
**MODIFICACIÓ DEL PLA D'ORDENACIÓ
URBANÍSTICA MUNICIPAL D'OLOT.**

ILLA INDUSTRIAL - PLA DE BAIX

MPPOUM-53

ALINEACIONS I RASANTS - POUM (3.12)

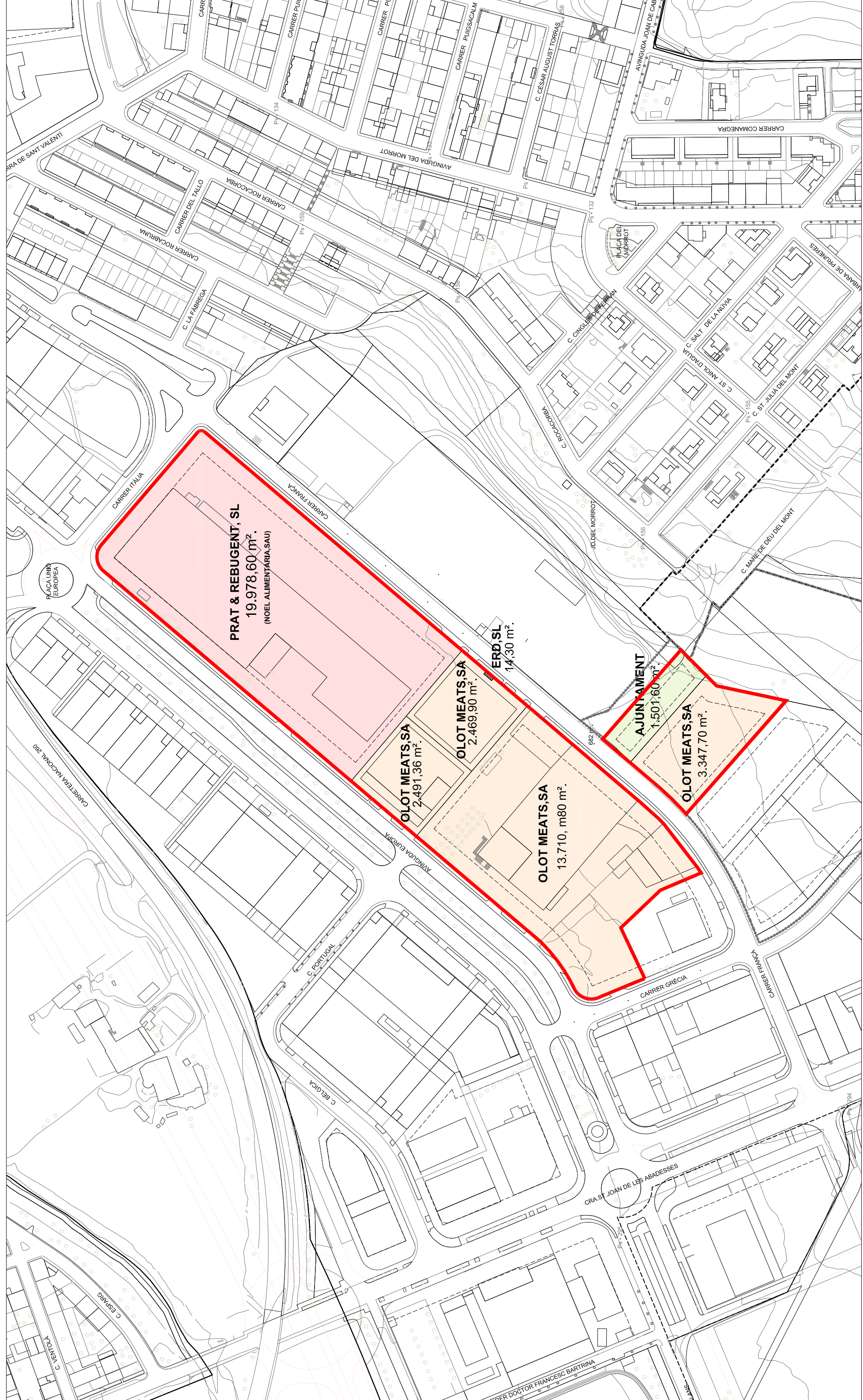
I.03b



- + - Limit terme municipal
 - - - Limit sol urbà
 - Limit sol urbanitzable
 - Àmbit MPPOUM-53
- Text Refers març 2021
Escala: 1/2000
0 10 20 30 40 50

ALINEACIONS	
ALINEACIÓ D'ILLA	(Red solid line)
OCCUPACIÓ PLANTA BAIXA	(Dotted line)
OCCUPACIÓ PLANTA FIS	(Hatched area)

RASANTS	
450	COTA TERRENY
451	COTA RASANT



**MODIFICACIÓ DEL PLA D'ORDENACIÓ
URBANÍSTICA MUNICIPAL D'OLOT.
ILLA INDUSTRIAL - PLA DE BAIX**

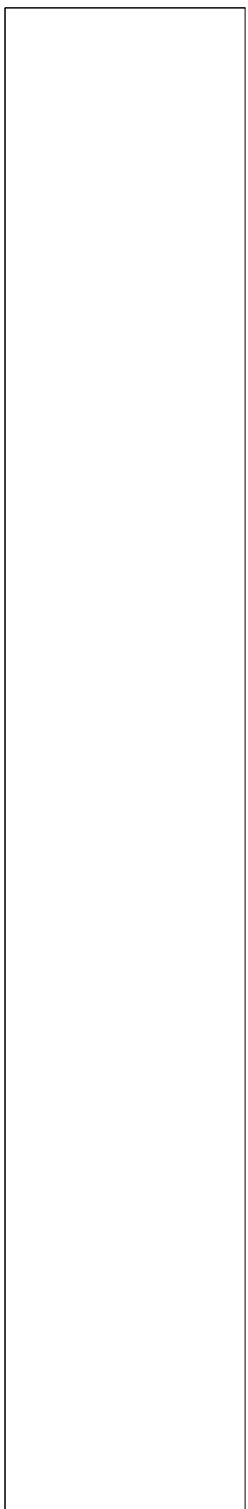
MPPOUM-53

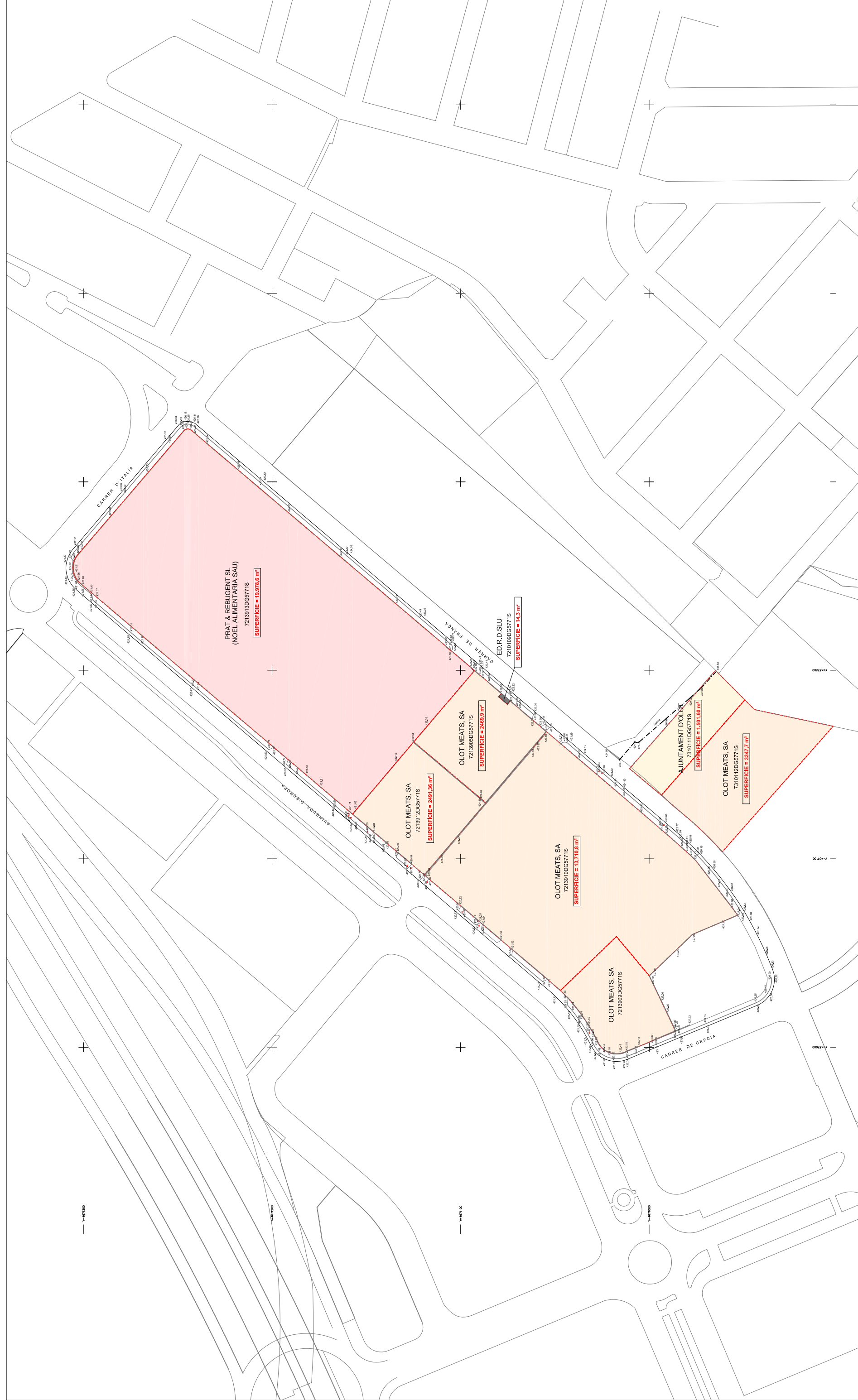
ESTRUCTURA DE LA PROPIETAT



- Límit terme municipal
 - Límit sòl urbà
 - Límit sòl urbanitzable
 - Àmbit MPPOUM-53

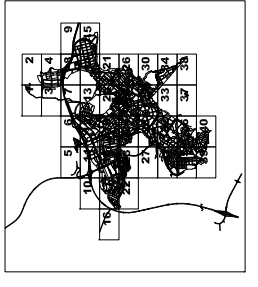
Text Refòs març 2021
Escala: 1/2000





MODIFICACIÓ DEL PLA D'ORDENACIÓ URBANÍSTICA MUNICIPAL D'OLOT.
ILLA INDUSTRIAL - PLA DE BAIX
MPPOUM-53

TOPOGRAFIA



- Límit terme municipal
 - Límit sòl urbà
 - Límit sòl urbanitzable
 - Àmbit MPPOUM-53

Text Refós març 2021
 Escala: 1/2000

AIXECAMENT TOPOGRÀFIC

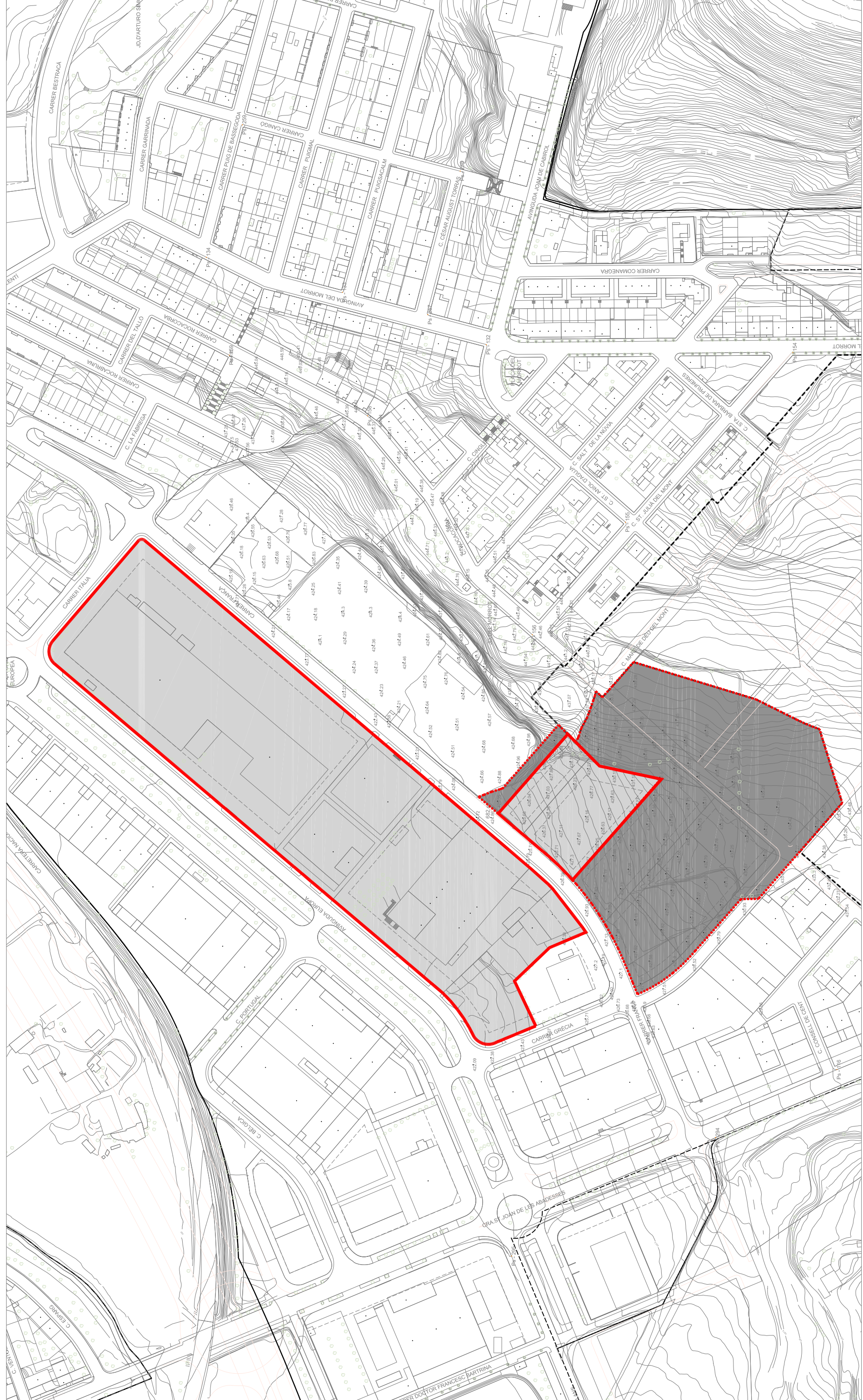
PARCEL·LES ILLA POLÍGON INDUSTRIAL PLA DE BAIX

MUNICIPAL:	OLOT	REF:	20-119
Topogràfic	ESCALA:	1/1000	PLANO.
MARC CARABROS CAMPS		DATA: 19-06-2020	
Enginyer Tècnic en Topografia Col. 4977		1.1	

AGTOP
 Serveis d'Enginyeria en Topografia
 Beat Miró, 11. Tel. 972.72.23.20
 17180, Sant Joan de les Abadesses
 agtop@agtop.cat www.agtop.cat

40 METRES
 ESCALA (ORIGINAL) 1:1000
 COORDENADES UTM ETRS89 31N

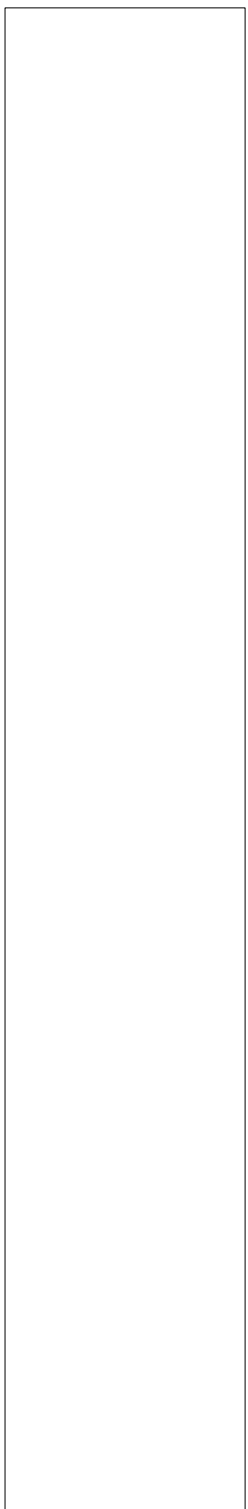
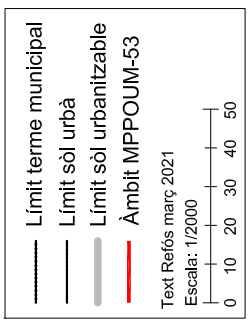
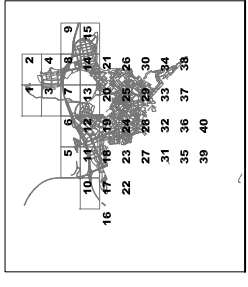
- LÍMITS CADASTRALS
 - LÍMITS PARCEL·LES REALS

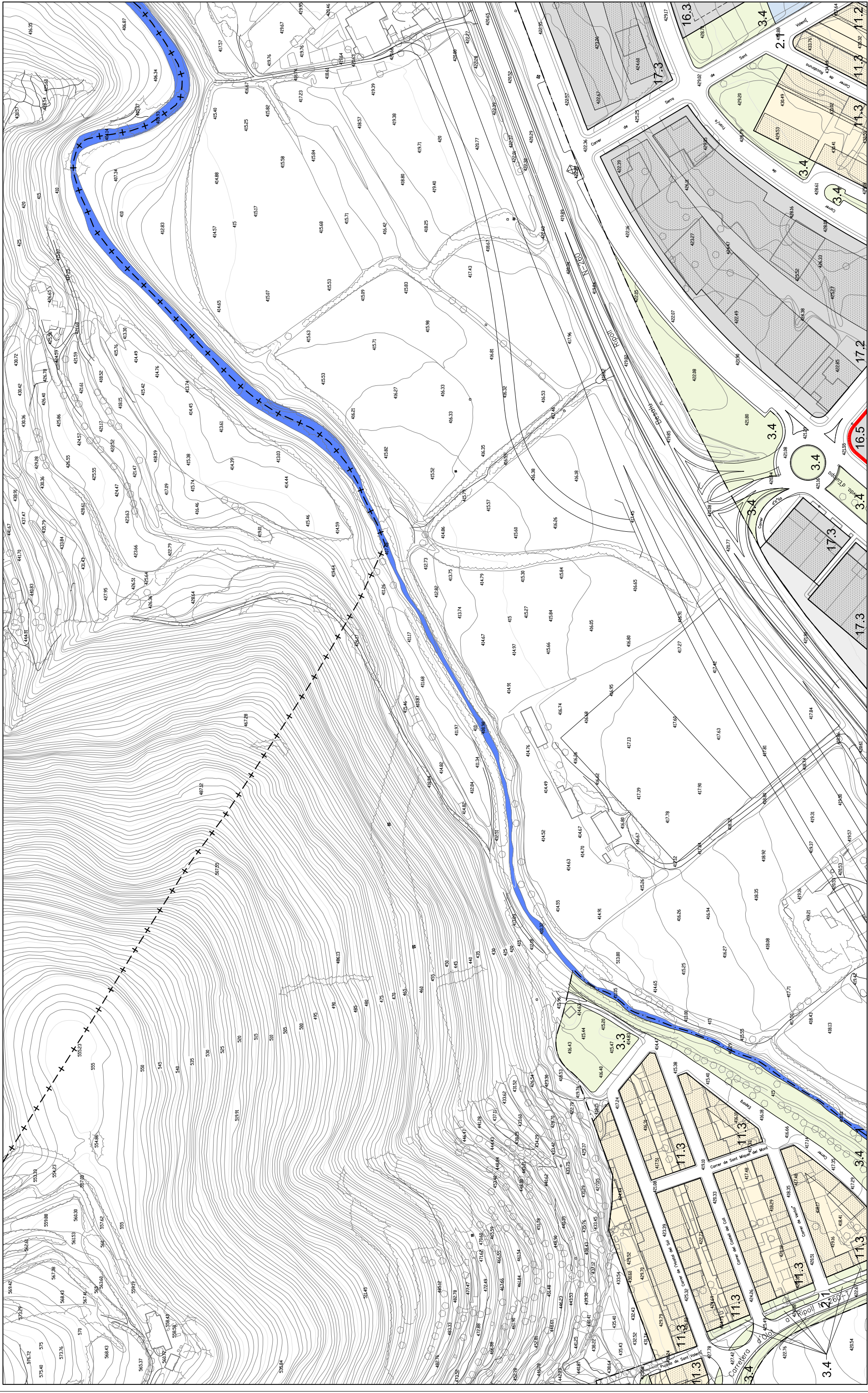


MODIFICACIÓ DEL PLA D'ORDENACIÓ URBANÍSTICA MUNICIPAL D'OLOT.
ILLA INDUSTRIAL - PLA DE BAIX

MPPOUM-53

DELIMITACIÓ DE L'ÀMBIT D'ACTUACIÓ O.01





**MODIFICACIÓ DEL PLA D'ORDENACIÓ
URBANÍSTICA MUNICIPAL D'OLOT.
ILLA INDUSTRIAL - PLA DE BAIX**

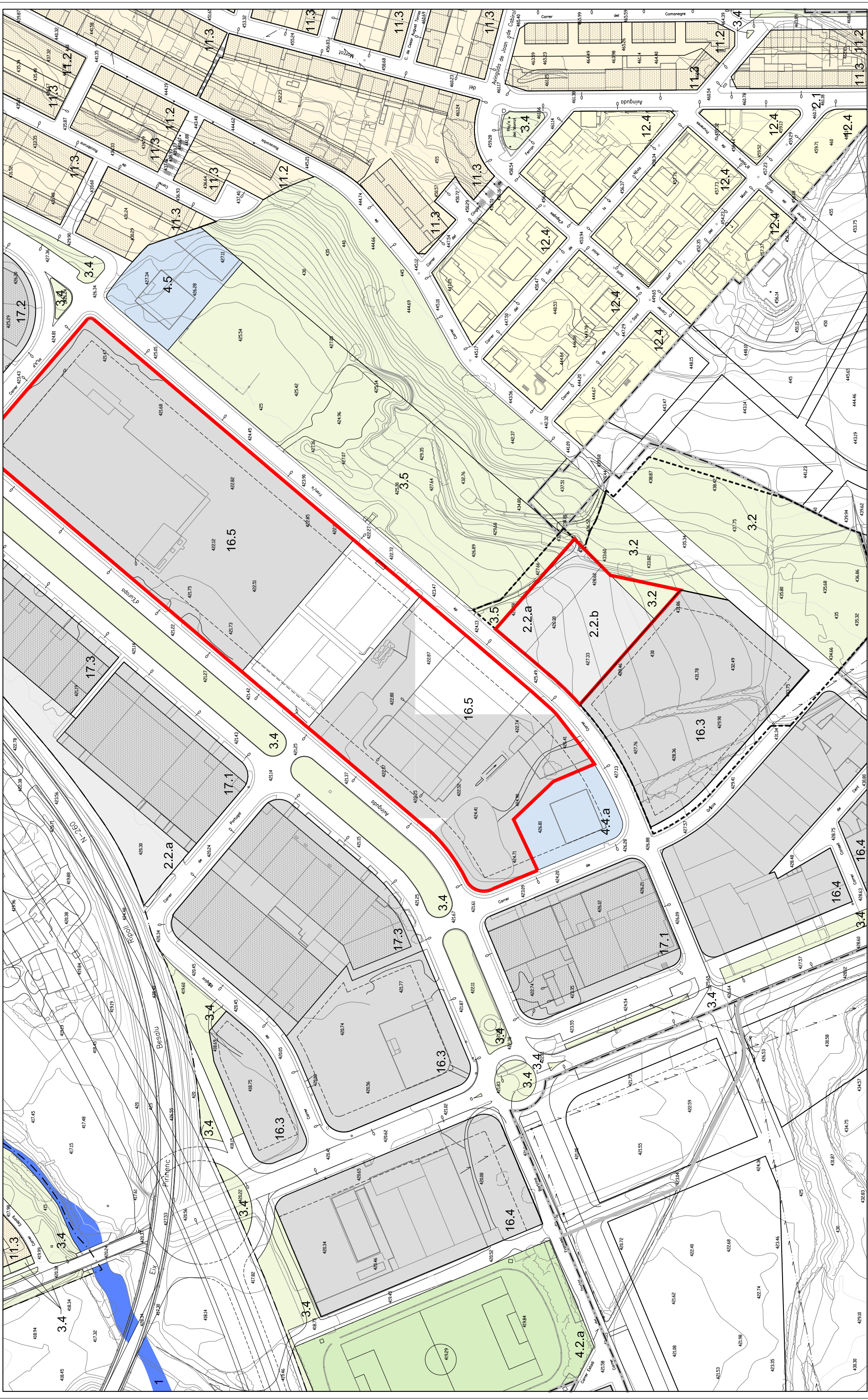
MPPOUM-53

QUALIFICACIÓ SÒL URBÀ - Mppoum (2-06) O.02a



- + - Limit terme municipal
 - - - Limit sòl urbà
 - - - Limit sòl urbanitzable
 - - - Àmbit MPPOUM-53
 Text Refòs març 2021
 Escala: 1/2000
 0 10 20 30 40 50

SISTEMES URBANÍSTICS		ZONES DE SÒL URBÀ	
1 - XARXA HÍDRICA	6 - ZONES DE REHABILITACIÓ DE L'ESTRUCTURA	11 - ZONA SUBURBANA	16 - ZONA D'INDUSTRIA AÏLLADA
2 - SISTEMA DE COMUNICACIONS VIÀRIES	7 - ZONES DE CONSERVACIÓ I D'IMPLEMENTACIÓ DE L'ESTRUCTURA URBANA EDIFICADORA	12 - ZONA D'EDIFICACIÓ AÏLLADA UNIFAMILIAR	17 - ZONA D'INDUSTRIA SEGONS ALINEACIONS
3 - ESPAIS LLIBRES, ZONES VERDES	8 - ZONES DE RENOVACIÓ DE L'ESTRUCTURA URBANA	13 - ZONA D'EDIFICACIÓ AÏLLADA PLURIFAMILIAR	18 - ZONA D'ACTIVITATS ECONÒMIQUES TERCIÀRIES EN L'EDIFICACIÓ AÏLLADA
4 - EQUIPAMENTS	9 - ZONA DE REFORMA URBANA	14 - VOLUMETRIA CONSOLIDADA	19 - ZONA D'ACTIVITATS ECONÒMIQUES TERCIÀRIES SEGONS ALINEACIONS
5 - INFRAESTRUCTURES DELS SERVEIS URBANÍSTICS	10 - ZONA D'AMPLIA URBÀ	15 - VERD PRIVAT	



**MODIFICACIÓ DEL PLA D'ORDENACIÓ
URBANÍSTICA MUNICIPAL D'OLOT.
ILLA INDUSTRIAL - PLA DE BAIX**

MPPOUM-53

QUALIFICACIÓ SÒL URBÀ - MpPOUM (2-12) O.02b

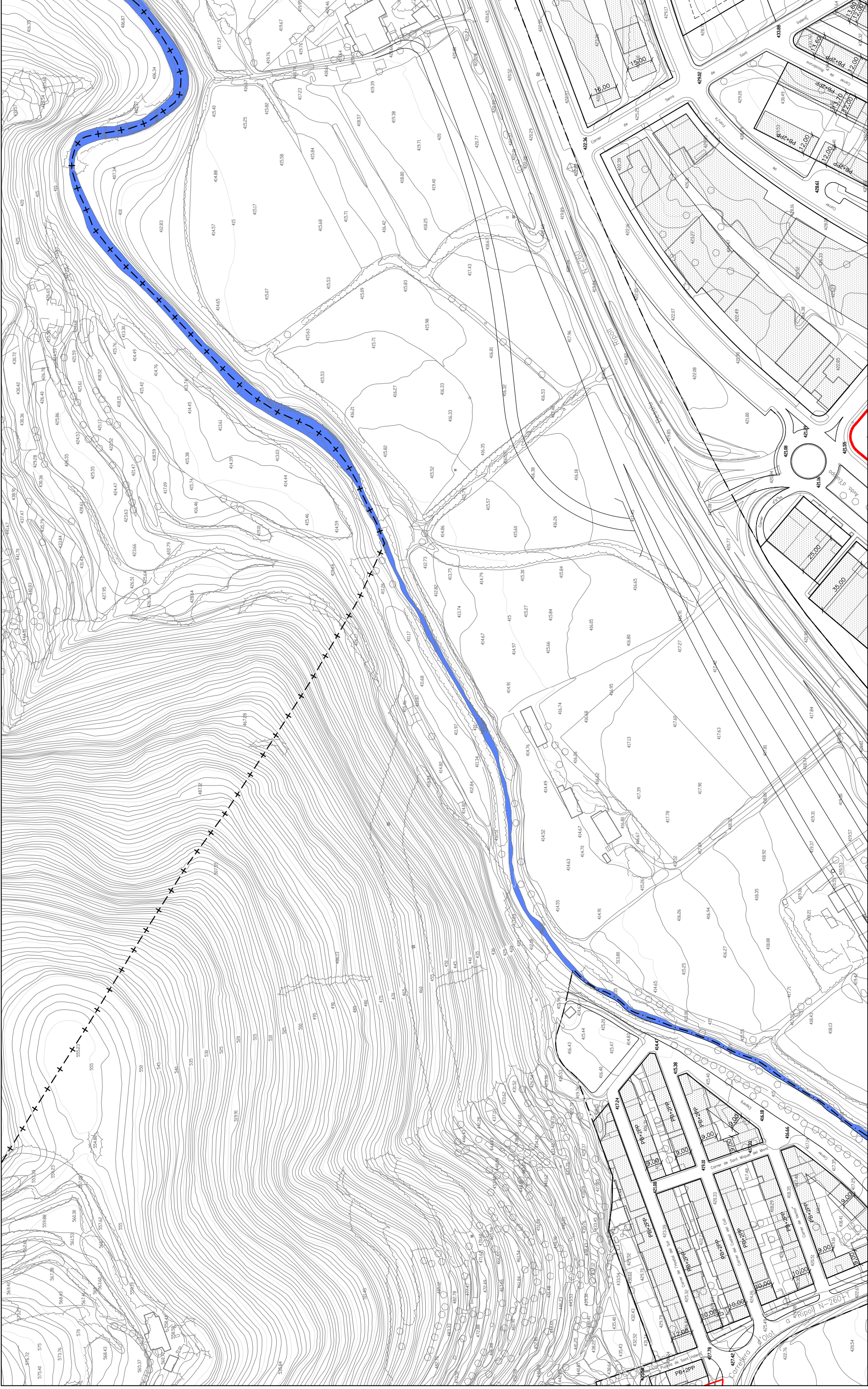


- + - Límit terme municipal
 - - - Límit sol urbà
 - - - Límit sol urbanitzable
 - - - Àmbit MPPOUM-53

Text Refers març 2021
Escala: 1/2000

0 10 20 30 40 50

SISTEMES URBANÍSTICS		ZONES DE SÒL URBÀ		ZONES D'INDÚSTRIA AÏLLADA	
1 - XARXA HÍDRICA	6 - ZONES DE REHABILITACIÓ DE L'ESTRUCTURA	11 - ZONA SUBURBANA	16 - ZONA D'INDÚSTRIA AÏLLADA	17 - ZONA D'INDÚSTRIA SEGONS ALINEACIONS	18 - ZONA D'ACTIVITATS ECONÒMIQUES TERCIÀRIES EN L'EDIFICACIÓ AÏLLADA
2 - SISTEMA DE COMUNICACIONS VIÀRIES	7 - ZONES DE CONSERVACIÓ I D'IMPLEMENTACIÓ DE L'ESTRUCTURA URBANA EDIFICATÒRIA	12 - ZONA D'EDIFICACIÓ AÏLLADA UNIFAMILIAR	19 - ZONA D'ACTIVITATS ECONÒMIQUES TERCIÀRIES SEGONS ALINEACIONS	19 - ZONA D'ACTIVITATS ECONÒMIQUES TERCIÀRIES SEGONS ALINEACIONS	
3 - ESPAIS LLIBRES, ZONES VERDES	8 - ZONES DE RENOVACIÓ DE L'ESTRUCTURA URBANA	13 - ZONA D'EDIFICACIÓ AÏLLADA PLURIFAMILIAR			
4 - EQUIPAMENTS	9 - ZONA DE REFORMA URBANA	14 - VOLUMETRIA CONSOLIDADA			
5 - INFRAESTRUCTURES DELS SERVEIS URBANÍSTICS	10 - ZONA D'EXAMPLA URBÀ	15 - VERD PRIVAT			

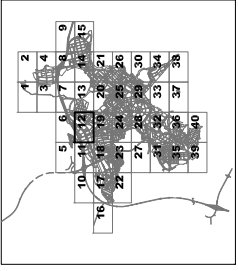


**MODIFICACIÓ DEL PLA D'ORDENACIÓ
URBANÍSTICA MUNICIPAL D'OLOT.**

ILLA INDUSTRIAL - PLA DE BAIX

MPPOUM-53

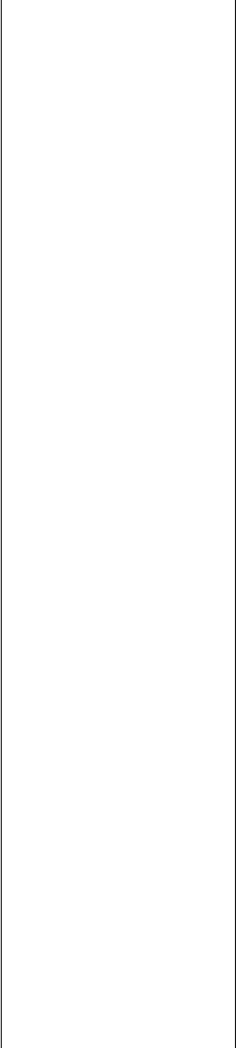
ALINEACIONS I RASANTS - MPPOUM (3.06) O.03a

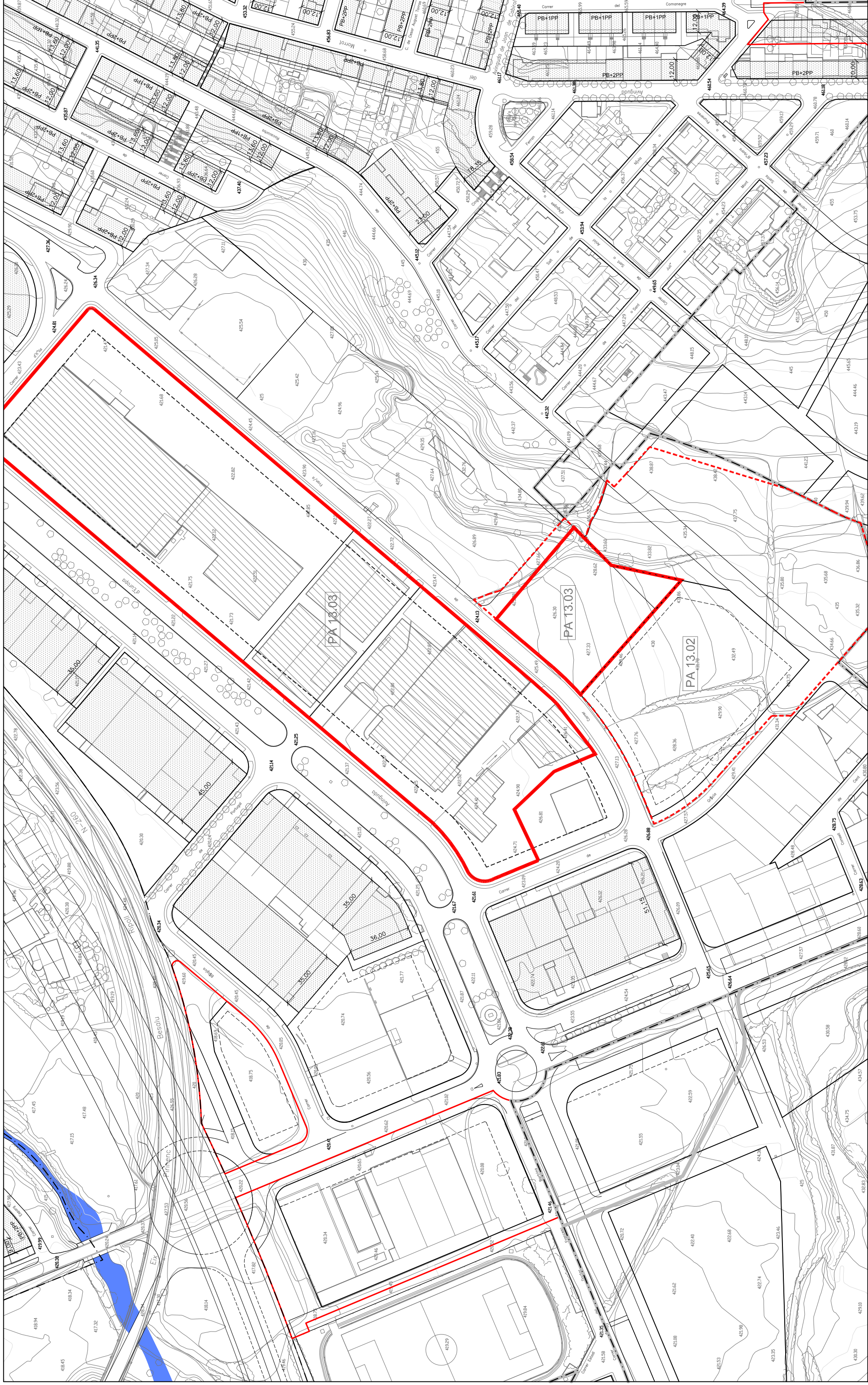


- + - Limit terme municipal
 - - - Limit sol urbà
 - Limit sol urbanitzable
 - Àmbit MPPOUM-53
- Text Refers març 2021
Escala: 1/2000
0 10 20 30 40 50

ALINEACIONS	
ALINEACIÓ D'ILLA	(Dashed line with crosses)
OCCUPACIÓ PLANTA BAIXA	(Blue shaded area)
OCCUPACIÓ PLANTA FIS	(Dotted area)

RASANTS	
450	COTA TERRENY
451	COTA RASANT

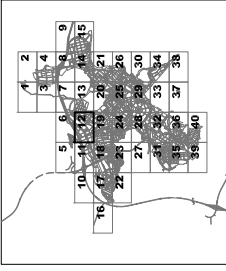




MODIFICACIÓ DEL PLA D'ORDENACIÓ URBANÍSTICA MUNICIPAL D'OLOT.
ILLA INDUSTRIAL - PLA DE BAIX

MPPOUM-53

ALINEACIONS I RASANTS - MPPOUM (3.12) O.03b



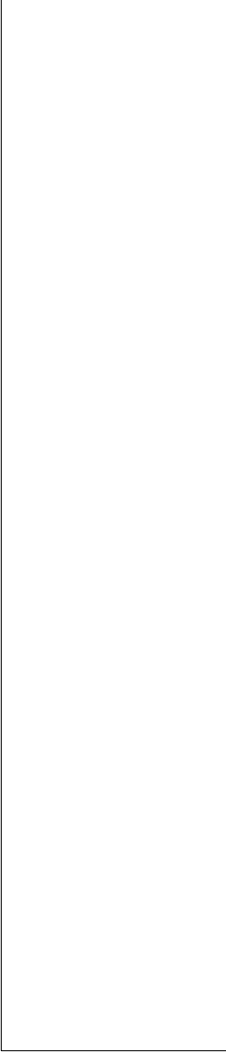
- + - Limit terme municipal
 - - - Limit sol urbà
 - - - Limit sol urbanitzable
 - - - Àmbit MPPOUM-53
 Text Refers març 2021
 Escala: 1/2000
 0 10 20 30 40 50

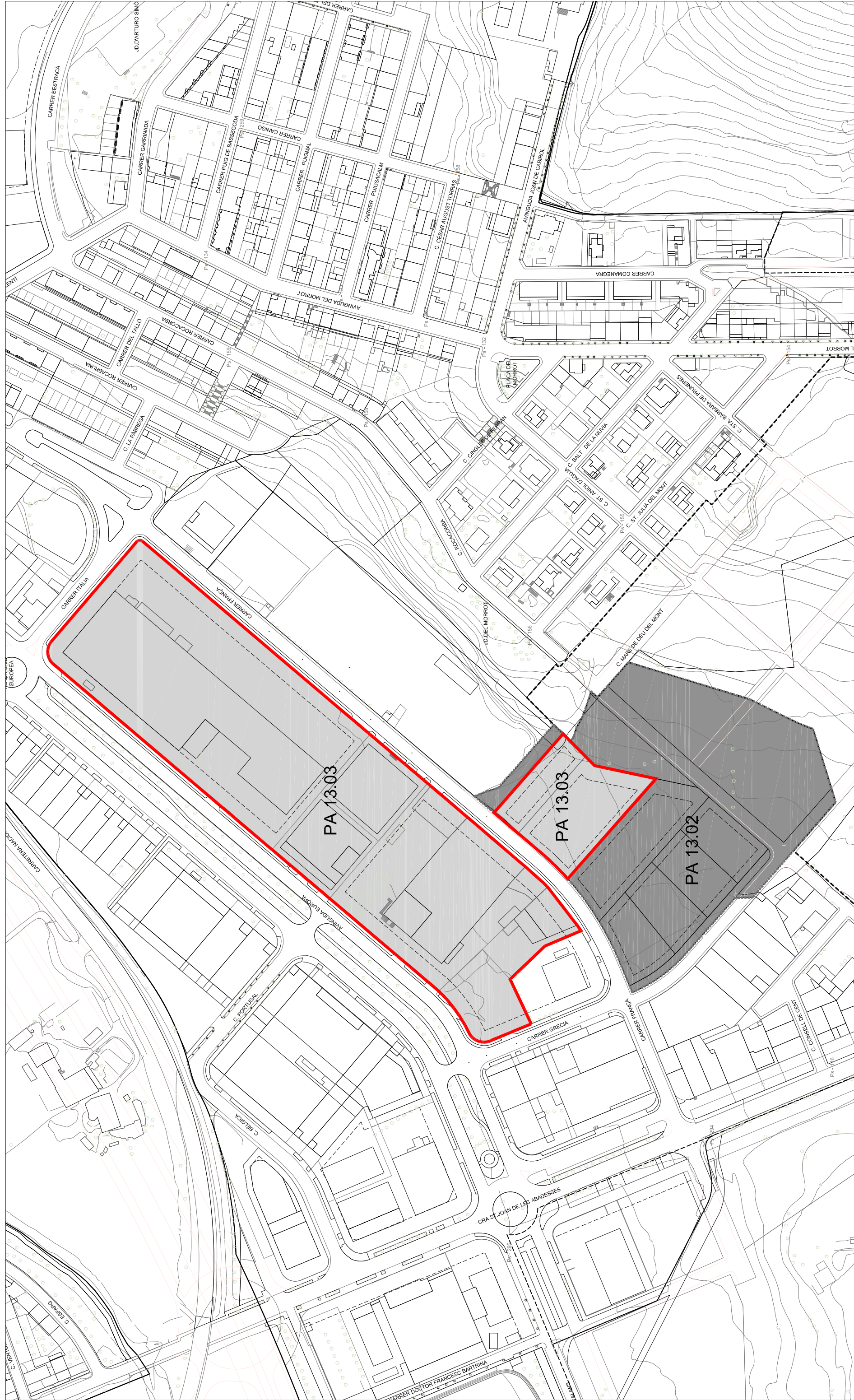
ALINEACIONS

ALINEACIÓ D'ILLA
OCCUPACIÓ PLANTA BAIXA
OCCUPACIÓ PLANTA FIS

RASANTS

450 COTA TERRENY
451 COTA RASANT



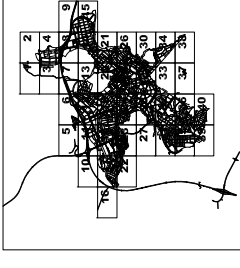


MODIFICACIÓ DEL PLA D'ORDENACIÓ
URBANÍSTICA MUNICIPAL D'OLOT.
ILLA INDUSTRIAL - PLA DE BAIX

MPPUUM-53

POLIGONS D'ACTUACIÓ

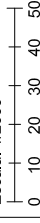
O.04



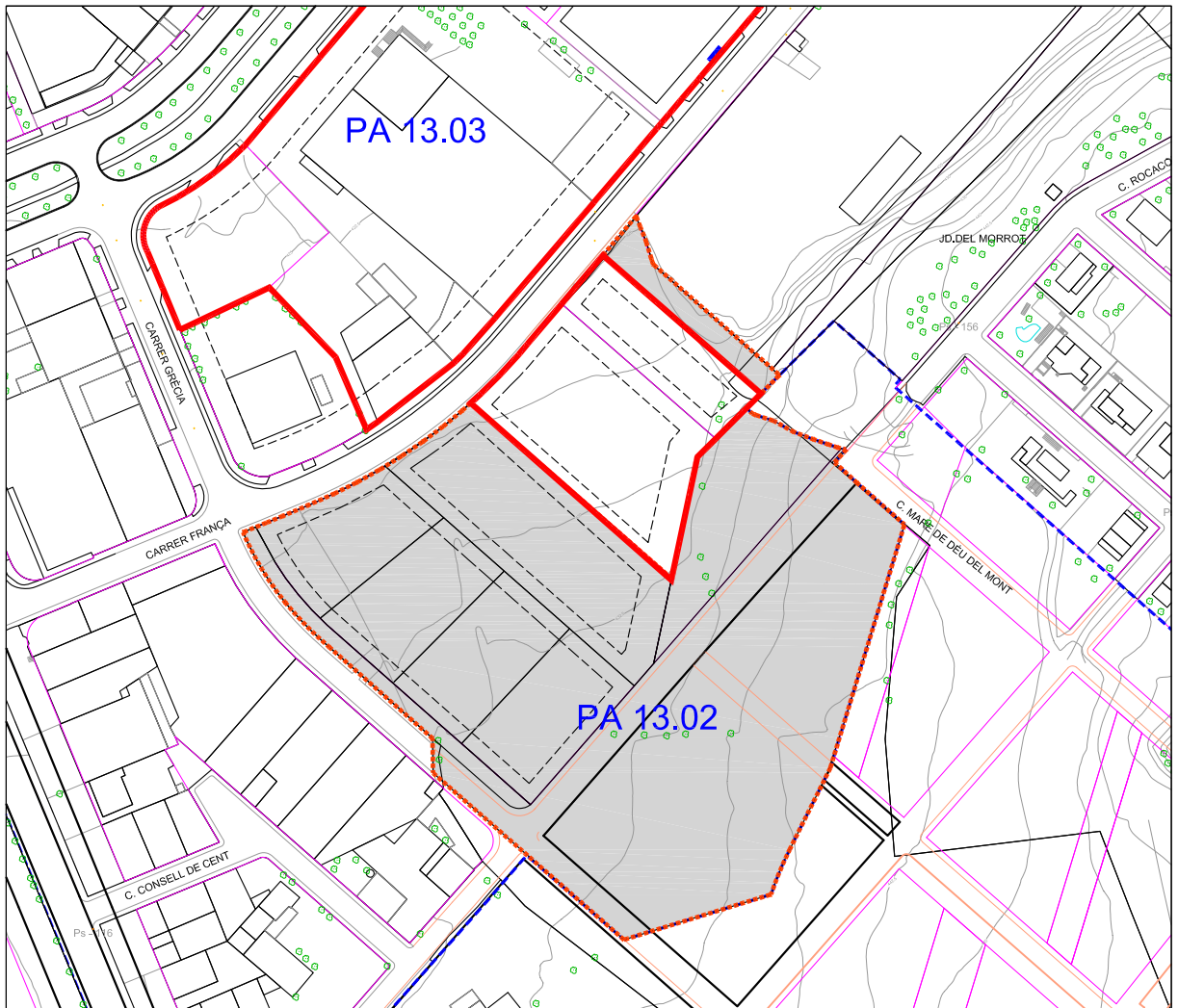
- Límit terme municipal
- Límit sòl urbà
- Límit sòl urbanitzable
- Àmbit MPPUUM-53

Text Refós març 2021

Escala: 1/2000



POLÍGON D'ACTUACIÓ P.A: 13.02



Nom:

C/ França

Extensió:

22,893,70 m²

Quadre de característiques:

Sòl privat	Sòl privat de cessió	Sostre màx. edificable	Volum màx. edificable	Espais lliures	Vialitat	Equip. inst. tèc.	Sòl públic
9,468,70		9,468,70		10,384,00	3,041,00		13,425,00

Condicions d'edificació i usos: Les que corresponen segons la qualificació urbanística.

Els accessos rodats no es podran efectuar des del carrer Vescomtat de Bas-Rocacorba.

A més dels usos relacionats a la zona 16.3 també s'admetran els establerts, a la MPPUOM aprovada el 11,07,91

La delimitació i ordenació del PA és la que resulta de la MPPUOM-53

En el projecte de reparcel·lació s'admetran ordenacions alternatives, respectant en qualsevol cas, l'ocupació màxima, el nombre màxim d'establiments i el volum màxim brut de 2.94 m³ / m² de sòl.

Sistema d'actuació: Reparcel·lació modalitat Cooperació

Els costos d'urbanització del Parc Urbà aniran a càrrec de l'Ajuntament i els costos d'urbanització dels carrers que corresponien a les finques excloses del PA en la MPPUOM-53 les assumiran íntegrament els promotors del PA.13.03

