



Ajuntament d'Olot

**MODIFICACIÓ DEL PLA D'USOS DE
L'EDIFICI DE L'ANTIC HOSPITAL
SANT JAUME D'OLOT (MPU-3)**

Carrer Mulleras,15 - OLOT (CP 17800)

AUTOR: SERVEIS TÈCNICS MUNICIPALS
ÀREA D'INFRAESTRUCTURES I URBANISME
Secció de Foment i Patrimoni

Arquitecte: *Albert Pons i Clutaró*
Arquitecta Tècnica: *Gemma Planagumà i Calm*
Delineant: *Josep Iglesias i Casanova*

DOCUMENTACIÓ: MEMÒRIA DESCRIPTIVA
PLÀNOLS

DATA: Febrer de 2019

REFERÈNCIA: 2014FP058-G135

MEMÒRIA DESCRIPTIVA



MODIFICACIÓ DEL PLA D'USOS (3a) DE L'EDIFICI DE L'ANTIC HOSPITAL SANT JAUME D'OLOT

MEMÒRIA DESCRIPTIVA I JUSTIFICATIVA

ANTECEDENTS

L'edifici de l'antic Hospital Sant Jaume d'Olot des del novembre de 2014 es troba parcialment en desús després de la posada en funcionament del nou Hospital Comarcal de la Garrotxa, ubicat a la zona de Mas Baix i que actualment dispensa l'atenció hospitalària que fins ara s'estava portant a terme a l'antic hospital.

Aquest fet va obligar a plantejar la reutilització de gran part de l'edifici, vista la seva situació estratègica al centre de la ciutat.

Des de l'Ajuntament d'Olot, es va realitzar un estudi dels possibles nous usos de l'edifici, tenint en compte els interessos públics, els condicionants urbanístics i la viabilitat econòmica de les actuacions a preveure. D'aquest estudi en resultà el Pla d'usos que fou aprovat per acord de la Junta de Govern Local en sessió de data de 5 de febrer de 2015.

Aquest Pla contemplava l'establiment a l'edifici dels usos següents: residència geriàtrica, oficines administratives i dependències municipals, sala d'actes municipals, instal·lacions de producció energètica, oficina de turisme i ús comercial en règim de concessió.

Tal i com consta a la memòria del propi Pla, es tracta d'una proposta a nivell d'estudi previ que s'ha d'anar concretant amb el temps d'acord amb el que es determini detalladament al projectes d'obres i activitats que es redactin a mida que es vagi executant l'adequació de l'edifici en funció de les necessitats i disponibilitat econòmica del moment.

En aquest sentit, el Pla s'ha modificat en dues ocasions, amb aprovació de dates 17/09/2015 i 24/09/2015, motivades bàsicament per l'adequació als projectes de la *Xarxa de calor* i de reforma de la residència geriàtrica.

OBJECTIU DE LA MODIFICACIÓ

La present modificació del Pla d'usos té com a objectiu adaptar-lo a les noves previsions que afecten la planta baixa i el soterrani de l'edifici.

NORMATIVA URBANÍSTICA D'APLICACIÓ

El planejament d'aplicació és el Pla d'ordenació urbanística municipal d'Olot (POUM), aprovat definitivament per la Comissió Territorial d'Urbanisme de Girona el dia 18/06/2003 i el seu text refós, amb conformitat del 25/09/2003 (DOG de 02/02/2004), als efectes de la seva executivitat. El POUM inclou la finca al *sòl urbà consolidat* amb la qualificació de *zona d'equipament sanitari-assistencial de titularitat pública (4.3.a)*.

També és d'aplicació la modificació puntual del POUM aprovada definitivament el dia 27/11/2014, de "Modificació de l'article 119 del POUM en relació a l'equipament Hospital Sant Jaume i el seu entorn" (MPOUM-41). Segons aquest article modificat, a la parcel·la de l'antic hospital s'hi admeten els usos següents: escolar, sanitari, assistencial, cultural, administratiu, serveis tècnics i mediambientals (incloses les instal·lacions de producció, transformació i/o comercialització d'energies renovables) i el terciari en general, sense que en cap cas aquest darrer superi el 20% del sostre de l'àmbit.

DESCRIPCIÓ DE LA PROPOSTA DE LA MODIFICACIÓ

Les modificacions del Pla que es proposen afecten a:

- Residència geriàtrica: 1) Augment de la seva superfície d'ocupació en planta baixa en 240 m2 per eliminació de la previsió d'una sala d'actes municipal i el seu pati de llum. També comporta una major superfície d'utilització del pati del geriàtric. 2) Reducció de la seva superfície en planta soterrani en 57 m2 per destinar una peça a magatzem de l'establiment comercial del carrer de Sant Rafel.
- Espais municipals (ús administratiu): 1) Reducció de superfície en planta baixa en 282 m2 per eliminació de la previsió d'una sala d'actes. 2) Augment de superfície en planta soterrani en 49 m2, corresponent a espais inicialment destinats a la Xarxa de calor i que finalment no ha necessitat.
- Establiment comercial del carrer de Sant Rafel: 1) Augment de superfície en planta baixa en 49 m2, per eliminació de la previsió d'una sala d'actes municipal i el seu pati de llum. 2) Augment de superfície en planta soterrani en 57 m2, destinat a magatzem de l'establiment comercial existent en planta baixa, resultat d'una reducció dels espais en soterrani inicialment assignats a geriàtric, que es considera prescindibles per a aquest ús.

La modificació de superfícies construïdes assignades a cada un dels usos previstos es recull als quadres comparatius següents:

QUADRE DE SUPERFÍCIES CONSTRUÏDES DEL PLA D'USOS APROVAT (MODIFICACIÓ 2a)

PLANTES	SUP. CONSTR	Geriàtric	Administratiu	Infraestructures	Comercial	Oficina Turisme	Altres
PSoterrani	1.884 m2	674	413	644	153		
Pbaixa	2.850 m2	443	679	158	933	329	265
P. Primera	2414 m2	1630	784				
P. Segona	2.431 m2	1673	758				
P. Tercera	1.898 m2	1126	772				
P. Quarta	1.030 m2	824	206				
TOTAL	12,507 m2	6370	3612	802	1086	329	265
	100%	50,93%	28,88%	6,41%	8,68%	2,63%	2,12%

QUADRE DE SUPERFÍCIES CONSTRUÏDES DEL PLA D'USOS PROPOSAT (MODIFICACIÓ 3a)

PLANTES	SUP. CONSTR	Geriàtric	Administratiu	Infraestructures	Comercial	Oficina Turisme	Altres
PSoterrani	1.884 m2	617	462	584	210		
Pbaixa	2.850 m2	683	397	159	982	329	265
P. Primera	2414 m2	1630	784				
P. Segona	2.431 m2	1673	758				
P. Tercera	1.898 m2	1126	772				
P. Quarta	1.030 m2	824	206				
TOTAL	12,507 m2	6553	3379	743	1192	329	265
	100%	52,39%	27,02%	5,94%	9,53%	2,63%	2,12%



La proposta de modificació del Pla d'usos s'ajusta a la normativa urbanística del POUM i en concret al seu article 119, atès que els usos previstos (que no es modifiquen els establerts al Pla d'usos vigent) estan permesos pel POUM. L'augment de la superfície destinada a ús terciari que es proposa, també s'ajusta a les condicions de l'article 119 del POUM per quan representa un màxim del 9,53% de la superfície construïda de l'edifici, molt inferior al 20% del sostre de l'àmbit que permet el POUM.

El que informo als efectes de l'aprovació de la modificació del Pla d'usos de l'edifici de l'antic Hospital Sant Jaume d'Olot, si s'escau, per part de la Junta de Govern Local.

Olot, febrer de 2019

L'arquitecte municipal,
Secció de Llicències i Edificis Públics

Albert Pons i Clutaró

PLÀNOLS



SUPERFÍCIES CONSTRUÏDES APROXIMADES

LLEGENDA ZONES	PSot	PB	P1P	P2P	P3P	P4P	TOTAL
Geriàtric	674	443	1630	1673	1126	824	6370 m2
Administratiu (municipal)	413	679	784	758	772	206	3612 m2
Infraestructures pròpies	644	158	-	-	-	-	802 m2
Comercial	153	933	-	-	-	-	1086 m2
Oficina de turisme	-	329	-	-	-	-	329 m2
Altres	-	265	-	-	-	-	265 m2



Autor: SERVEIS TÈCNICS MUNICIPALS
ÀREA D'INFRAESTRUCTURES I URBANISME
Secció de Foment i Patrimoni

ARQUITECTE: ALBERT PONS I CLUTARÓ
ARQUITECTA TÈCNICA: GEMMA PLANAGUMÀ I CALM
DELINEANT: JOSEP IGLESIAS I CASANOVA

MODIFICACIÓ DEL PLA D'USOS DE L'EDIFICI DE L'ANTIC HOSPITAL SANT JAUME D'OTLOT (MPU-3)

Carrer Mulleras, 15 - OLOT (CP 17800)

PLÀNOL: PLANTA SEMISOTERRANI PLA D'USOS (2) aprovat 24/09/2015		
ESCALA: 1/300	DATA: FEBRER 2019	REFERÈNCIA: 2014FP058-G135

NÚMERO: 1	L'ARQUITECTE MUNICIPAL Albert Pons i Clutaró	L'ARQUITECTA TÈCNICA Gemma Planagumà i Calm
--------------	---	--



SUPERFÍCIES CONSTRUÏDES APROXIMADES

LLEGENDA ZONES	PSot	PB	P1P	P2P	P3P	P4P	TOTAL
Geriàtric	674	443	1630	1673	1126	824	6370 m2
Administratiu (municipal)	413	679	784	758	772	206	3612 m2
Infraestructures pròpies	644	158	-	-	-	-	802 m2
Comercial	153	933	-	-	-	-	1086 m2
Oficina de turisme	-	329	-	-	-	-	329 m2
Altres	-	265	-	-	-	-	265 m2



Autor: SERVEIS TÈCNICS MUNICIPALS
ÀREA D'INFRAESTRUCTURES I URBANISME
Secció de Foment i Patrimoni

ARQUITECTE: ALBERT PONS I CLUTARÓ
ARQUITECTA TÈCNICA: GEMMA PLANAGUMÀ I CALM
DELINEANT: JOSEP IGLESIAS I CASANOVA

MODIFICACIÓ DEL PLA D'USOS DE L'EDIFICI DE L'ANTIC HOSPITAL SANT JAUME D'OTOT (MPU-3)

Carrer Mulleras, 15 - OLOT (CP 17800)

PLÀNOL: PLANTA BAIXA
PLA D'USOS (2) aprovat 24/09/2015

ESCALA: 1/300
DATA: FEBRER 2019
REFERÈNCIA: 2014FP058-G135

NÚMERO: 2

L'ARQUITECTE MUNICIPAL: Albert Pons i Clutaró
L'ARQUITECTA TÈCNICA: Gemma Planagumà i Calm

CARRER DOCTOR FÀBREGAS

PLAÇA

PATI INTERIOR

ESGLÈSIA

PATI

PATI

CARRER MULLERAS

CARRER SANT RAFAEL

PAS

SUPERFÍCIES CONSTRUÏDES APROXIMADES

LLEGENDA ZONES

	PSot	PB	P1P	P2P	P3P	P4P	TOTAL
Geriàtric	674	443	1630	1673	1126	824	6370 m2
Administratiu (municipal)	413	679	784	758	772	206	3612 m2
Infraestructures pròpies	644	158	-	-	-	-	802 m2
Comercial	153	933	-	-	-	-	1086 m2
Oficina de turisme	-	329	-	-	-	-	329 m2
Altres	-	265	-	-	-	-	265 m2



Autor: SERVEIS TÈCNICS MUNICIPALS
ÀREA D'INFRAESTRUCTURES I URBANISME
Secció de Foment i Patrimoni

ARQUITECTE: ALBERT PONS I CLUTARÓ
ARQUITECTA TÈCNICA: GEMMA PLANAGUMÀ I CALM
DELINEANT: JOSEP IGLESIAS I CASANOVA

MODIFICACIÓ DEL PLA D'USOS DE L'EDIFICI DE L'ANTIC HOSPITAL SANT JAUME D'OTLOT (MPU-3)

Carrer Mulleras, 15 - OLOT (CP 17800)

PLÀNOL: PLANTA 1r PIS
PLA D'USOS (2) aprovat 24/09/2015

ESCALA: 1/300
DATA: FEBRER 2019
REFERÈNCIA: 2014FP058-G135

NÚMERO: 3

L'ARQUITECTE MUNICIPAL: Albert Pons i Clutaró
L'ARQUITECTA TÈCNICA: Gemma Planagumà i Calm

CARRER DOCTOR FÀBREGAS

PLAÇA

CARRER SANT RAFAEL

CARRER MULLERAS



SUPERFÍCIES CONSTRUÏDES APROXIMADES

LLEGENDA ZONES	PSot	PB	P1P	P2P	P3P	P4P	TOTAL
Geriàtric	674	443	1630	1673	1126	824	6370 m2
Administratiu (municipal)	413	679	784	758	772	206	3612 m2
Infraestructures pròpies	644	158	-	-	-	-	802 m2
Comercial	153	933	-	-	-	-	1086 m2
Oficina de turisme	-	329	-	-	-	-	329 m2
Altres	-	265	-	-	-	-	265 m2



Autor: SERVEIS TÈCNICS MUNICIPALS
ÀREA D'INFRAESTRUCTURES I URBANISME
Secció de Foment i Patrimoni

ARQUITECTE: ALBERT PONS I CLUTARÓ
ARQUITECTA TÈCNICA: GEMMA PLANAGUMÀ I CALM
DELINEANT: JOSEP IGLESIAS I CASANOVA

MODIFICACIÓ DEL PLA D'USOS DE L'EDIFICI DE L'ANTIC HOSPITAL SANT JAUME D'OLOT (MPU-3)

Carrer Mulleras, 15 - OLOT (CP 17800)

PLÀNOL: PLANTA 2n PIS
PLA D'USOS (2) aprovat 24/09/2015

ESCALA: 1/300
DATA: FEBRER 2019
REFERÈNCIA: 2014FP058-G135

NÚMERO: 4

L'ARQUITECTE MUNICIPAL: Albert Pons i Clutaró
L'ARQUITECTA TÈCNICA: Gemma Planagumà i Calm

CARRER DOCTOR FÀBREGAS

PLAÇA

CARRER SANT RAFAEL

CARRER MULLERAS



SUPERFÍCIES CONSTRUÏDES APROXIMADES

LLEGENDA ZONES

	PSot	PB	P1P	P2P	P3P	P4P	TOTAL
Geriàtric	674	443	1630	1673	1126	824	6370 m2
Administratiu (municipal)	413	679	784	758	772	206	3612 m2
Infraestructures pròpies	644	158	-	-	-	-	802 m2
Comercial	153	933	-	-	-	-	1086 m2
Oficina de turisme	-	329	-	-	-	-	329 m2
Altres	-	265	-	-	-	-	265 m2



Ajuntament d'Olot

Autor: SERVEIS TÈCNICS MUNICIPALS
ÀREA D'INFRAESTRUCTURES I URBANISME
Secció de Foment i Patrimoni

ARQUITECTE: ALBERT PONS I CLUTARÓ
ARQUITECTA TÈCNICA: GEMMA PLANAGUMÀ I CALM
DELINEANT: JOSEP IGLESIAS I CASANOVA

MODIFICACIÓ DEL PLA D'USOS DE L'EDIFICI DE L'ANTIC HOSPITAL SANT JAUME D'OTOT (MPU-3)

Carrer Mulleras, 15 - OLOT (CP 17800)

PLÀNOL: PLANTA 3r PIS
PLA D'USOS (2) aprovat 24/09/2015

ESCALA: 1/300
DATA: FEBRER 2019
REFERÈNCIA: 2014FP058-G135

NÚMERO: 5

L'ARQUITECTE MUNICIPAL: Albert Pons i Clutaró
L'ARQUITECTA TÈCNICA: Gemma Planagumà i Calm

CARRER DOCTOR FÀBREGAS

PLAÇA

CARRER SANT RAFAEL

CARRER MULLERAS



SUPERFÍCIES CONSTRUÏDES APROXIMADES

LLEGENDA ZONES

	PSot	PB	P1P	P2P	P3P	P4P	TOTAL
Geriàtric	674	443	1630	1673	1126	824	6370 m2
Administratiu (municipal)	413	679	784	758	772	206	3612 m2
Infraestructures pròpies	644	158	-	-	-	-	802 m2
Comercial	153	933	-	-	-	-	1086 m2
Oficina de turisme	-	329	-	-	-	-	329 m2
Altres	-	265	-	-	-	-	265 m2



Ajuntament d'Olot

Autor:

SERVEIS TÈCNICS MUNICIPALS
ÀREA D'INFRAESTRUCTURES I URBANISME
Secció de Foment i Patrimoni

ARQUITECTE:
ARQUITECTA TÈCNICA:
DELINEANT:

ALBERT PONS I CLUTARÓ
GEMMA PLANAGUMÀ I CALM
JOSEP IGLESIAS I CASANOVA

MODIFICACIÓ DEL PLA D'USOS DE L'EDIFICI DE L'ANTIC
HOSPITAL SANT JAUME D'OTLOT (MPU-3)

Carrer Mulleras, 15 - OLOT (CP 17800)

PLÀNOL:

PLANTA 4t PIS

PLA D'USOS (2) aprovat 24/09/2015

ESCALA:

1/300

DATA:

FEBRER 2019

REFERÈNCIA:

2014FP058-G135

NÚMERO:

6

L'ARQUITECTE MUNICIPAL

L'ARQUITECTA TÈCNICA

Albert Pons i Clutaró

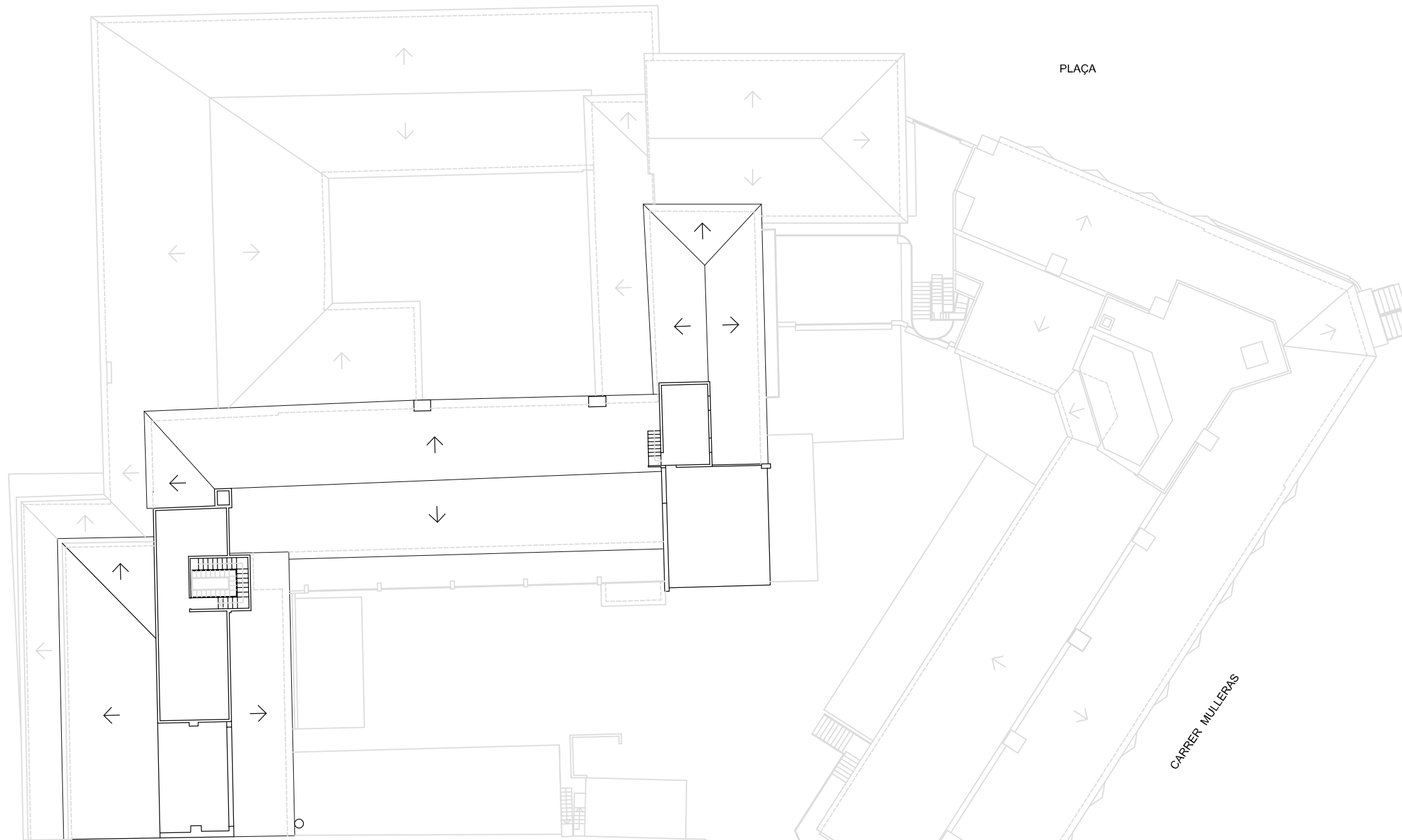
Gemma Planagumà i Calm

CARRER DOCTOR FÀBREGAS

PLAÇA

CARRER SANT RAFAEL

CARRER MULLETRAS



SUPERFÍCIES CONSTRUÏDES APROXIMADES

LLEGENDA ZONES

	PSot	PB	P1P	P2P	P3P	P4P	TOTAL
Geriàtric	674	443	1630	1673	1126	824	6370 m2
Administratiu (municipal)	413	679	784	758	772	206	3612 m2
Infraestructures pròpies	644	158	-	-	-	-	802 m2
Comercial	153	933	-	-	-	-	1086 m2
Oficina de turisme	-	329	-	-	-	-	329 m2
Altres	-	265	-	-	-	-	265 m2



Ajuntament d'Olot

Autor:

SERVEIS TÈCNICS MUNICIPALS
ÀREA D'INFRAESTRUCTURES I URBANISME
Secció de Foment i Patrimoni

ARQUITECTE:
ARQUITECTA TÈCNICA:
DELINEANT:

ALBERT PONS I CLUTARÓ
GEMMA PLANAGUMÀ I CALM
JOSEP IGLESIAS I CASANOVA

MODIFICACIÓ DEL PLA D'USOS DE L'EDIFICI DE L'ANTIC
HOSPITAL SANT JAUME D'OLOT (MPU-3)

Carrer Mulleras, 15 - OLOT (CP 17800)

PLÀNOL:

PLANTA COBERTA

PLA D'USOS (2) aprovat 24/09/2015

ESCALA:

1/300

DATA:

FEBRER 2019

REFERÈNCIA:

2014FP058-G135

NÚMERO:

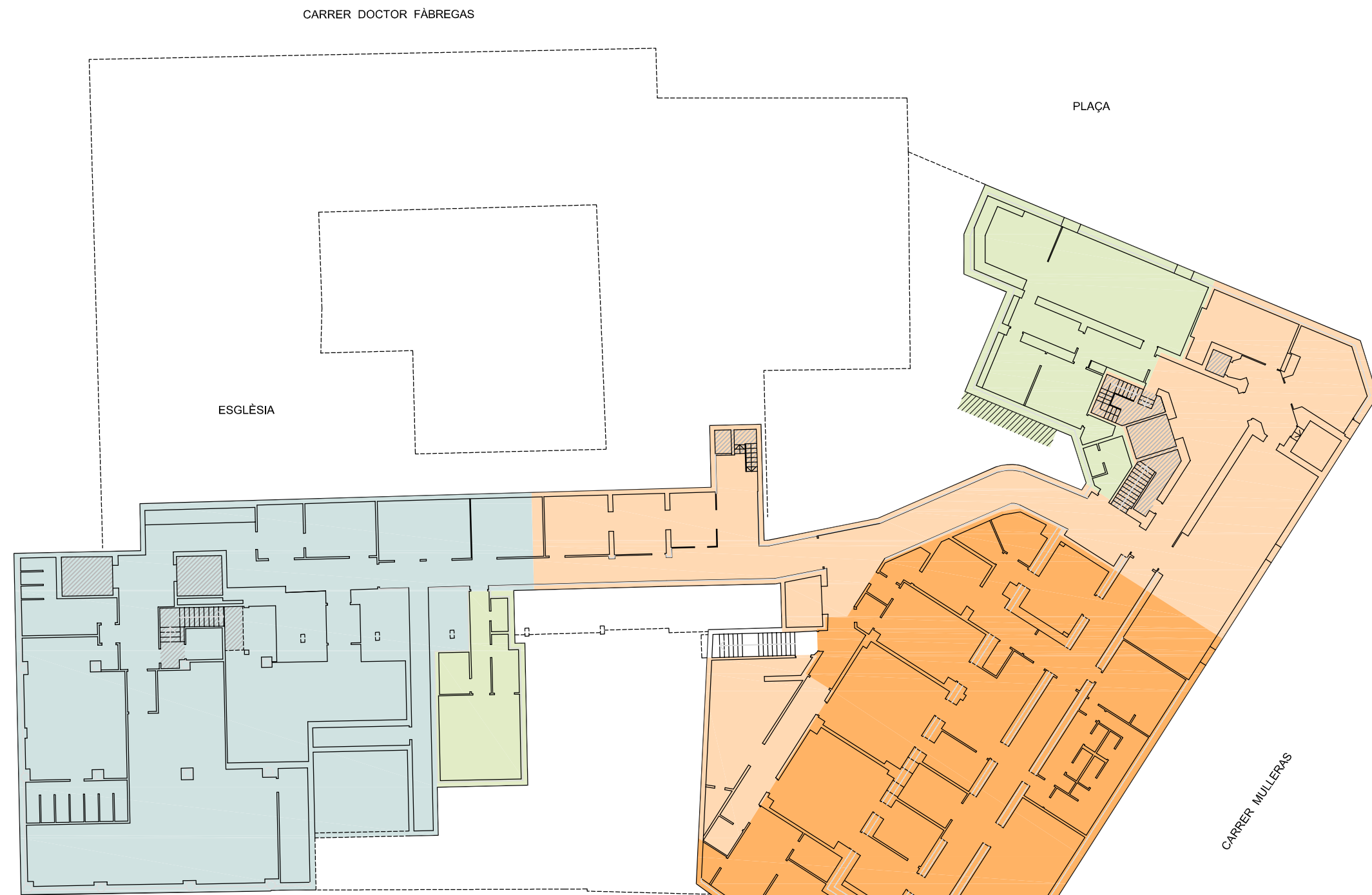
7

L'ARQUITECTE MUNICIPAL

L'ARQUITECTA TÈCNICA

Albert Pons i Clutaró

Gemma Planagumà i Calm



SUPERFÍCIES CONSTRUÏDES APROXIMADES

LLEGENDA ZONES	PSot	PB	P1P	P2P	P3P	P4P	TOTAL
Geriàtric	617	683	1630	1673	1126	824	6553 m2
Administratiu (municipal)	462	397	784	758	772	206	3379 m2
Infraestructures pròpies	584	159	-	-	-	-	743 m2
Comercial	210	982	-	-	-	-	1192 m2
Oficina de turisme	-	329	-	-	-	-	329 m2
Altres	-	265	-	-	-	-	265 m2



Autor: SERVEIS TÈCNICS MUNICIPALS
ÀREA D'INFRAESTRUCTURES I URBANISME
Secció de Foment i Patrimoni

ARQUITECTE: ALBERT PONS I CLUTARÓ
ARQUITECTA TÈCNICA: GEMMA PLANAGUMÀ I CALM
DELINEANT: JOSEP IGLESIAS I CASANOVA

MODIFICACIÓ DEL PLA D'USOS DE L'EDIFICI DE L'ANTIC HOSPITAL SANT JAUME D'OLOT (MPU-3)

Carrer Mulleras, 15 - OLOT (CP 17800)

PLÀNOL: PLANTA SEMISOTERRANI
PLA D'USOS MODIFICAT

ESCALA: 1/300
DATA: FEBRER 2019
REFERÈNCIA: 2014FP058-G135

NÚMERO: 1M

L'ARQUITECTE MUNICIPAL: Albert Pons i Clutaró
L'ARQUITECTA TÈCNICA: Gemma Planagumà i Calm



SUPERFÍCIES CONSTRUÏDES APROXIMADES

LLEGENDA ZONES

	PSot	PB	P1P	P2P	P3P	P4P	TOTAL
Geriàtric	617	683	1630	1673	1126	824	6553 m2
Administratiu (municipal)	462	397	784	758	772	206	3379 m2
Infraestructures pròpies	584	159	-	-	-	-	743 m2
Comercial	210	982	-	-	-	-	1192 m2
Oficina de turisme	-	329	-	-	-	-	329 m2
Altres	-	265	-	-	-	-	265 m2



Autor: SERVEIS TÈCNICS MUNICIPALS
ÀREA D'INFRAESTRUCTURES I URBANISME
Secció de Foment i Patrimoni

ARQUITECTE: ALBERT PONS I CLUTARÓ
ARQUITECTA TÈCNICA: GEMMA PLANAGUMÀ I CALM
DELINTEANT: JOSEP IGLESIAS I CASANOVA

MODIFICACIÓ DEL PLA D'USOS DE L'EDIFICI DE L'ANTIC HOSPITAL SANT JAUME D'OTOT (MPU-3)

Carrer Mulleras, 15 - OLOT (CP 17800)

PLÀNOL: PLANTA BAIXA
PLA D'USOS MODIFICAT

ESCALA: 1/300
DATA: FEBRER 2019
REFERÈNCIA: 2014FP058-G135

NÚMERO: 2M

L'ARQUITECTE MUNICIPAL: Albert Pons i Clutaró
L'ARQUITECTA TÈCNICA: Gemma Planagumà i Calm

CARRER DOCTOR FÀBREGAS

PLAÇA

PATI INTERIOR

ESGLÈSIA

PATI

PATI

CARRER SANT RAFAEL

CARRER MULLEPAS

PAS

SUPERFÍCIES CONSTRUÏDES APROXIMADES

LLEGENDA ZONES

	PSot	PB	P1P	P2P	P3P	P4P	TOTAL
Geriàtric	617	683	1630	1673	1126	824	6553 m2
Administratiu (municipal)	462	397	784	758	772	206	3379 m2
Infraestructures pròpies	584	159	-	-	-	-	743 m2
Comercial	210	982	-	-	-	-	1192 m2
Oficina de turisme	-	329	-	-	-	-	329 m2
...							



Autor: SERVEIS TÈCNICS MUNICIPALS
ÀREA D'INFRAESTRUCTURES I URBANISME
Secció de Foment i Patrimoni

ARQUITECTE: ALBERT PONS I CLUTARÓ
ARQUITECTA TÈCNICA: GEMMA PLANAGUMÀ I CALM
DELINEANT: JOSEP IGLESIAS I CASANOVA

MODIFICACIÓ DEL PLA D'USOS DE L'EDIFICI DE L'ANTIC HOSPITAL SANT JAUME D'OTOT (MPU-3)

Carrer Mulleras, 15 - OLOT (CP 17800)

PLÀNOL: PLANTA 1r PIS
PLA D'USOS MODIFICAT

ESCALA: 1/300
DATA: FEBRER 2019
REFERÈNCIA: 2014FP058-G135

NÚMERO: 3M

L'ARQUITECTE MUNICIPAL: Albert Pons i Clutaró
L'ARQUITECTA TÈCNICA: Gemma Planagumà i Calm

CARRER DOCTOR FÀBREGAS



SUPERFÍCIES CONSTRUÏDES APROXIMADES

LLEGENDA ZONES

	PSot	PB	P1P	P2P	P3P	P4P	TOTAL
Geriàtric	617	683	1630	1673	1126	824	6553 m2
Administratiu (municipal)	462	397	784	758	772	206	3379 m2
Infraestructures pròpies	584	159	-	-	-	-	743 m2
Comercial	210	982	-	-	-	-	1192 m2
Oficina de turisme	-	329	-	-	-	-	329 m2
Altres	-	265	-	-	-	-	265 m2



Autor: SERVEIS TÈCNICS MUNICIPALS
ÀREA D'INFRAESTRUCTURES I URBANISME
Secció de Foment i Patrimoni

ARQUITECTE: ALBERT PONS I CLUTARÓ
ARQUITECTA TÈCNICA: GEMMA PLANAGUMÀ I CALM
DELINEANT: JOSEP IGLESIAS I CASANOVA

MODIFICACIÓ DEL PLA D'USOS DE L'EDIFICI DE L'ANTIC
HOSPITAL SANT JAUME D'OLOT (MPU-3)

Carrer Mulleras, 15 - OLOT (CP 17800)

PLÀNOL: PLANTA 2n PIS
PLA D'USOS MODIFICAT

ESCALA: 1/300
DATA: FEBRER 2019
REFERÈNCIA: 2014FP058-G135

NÚMERO: 4M

L'ARQUITECTE MUNICIPAL: Albert Pons i Clutaró
L'ARQUITECTA TÈCNICA: Gemma Planagumà i Calm

CARRER DOCTOR FÀBREGAS

PLAÇA

CARRER SANT RAFAEL

CARRER MULLERAS



SUPERFÍCIES CONSTRUÏDES APROXIMADES

LLEGENDA ZONES

	PSot	PB	P1P	P2P	P3P	P4P	TOTAL
Geriàtric	617	683	1630	1673	1126	824	6553 m2
Administratiu (municipal)	462	397	784	758	772	206	3379 m2
Infraestructures pròpies	584	159	-	-	-	-	743 m2
Comercial	210	982	-	-	-	-	1192 m2
Oficina de turisme	-	329	-	-	-	-	329 m2
Altres	-	265	-	-	-	-	265 m2



Ajuntament d'Olot

Autor: SERVEIS TÈCNICS MUNICIPALS
ÀREA D'INFRAESTRUCTURES I URBANISME
Secció de Foment i Patrimoni

ARQUITECTE: ALBERT PONS I CLUTARÓ
ARQUITECTA TÈCNICA: GEMMA PLANAGUMÀ I CALM
DELINEANT: JOSEP IGLESIAS I CASANOVA

MODIFICACIÓ DEL PLA D'USOS DE L'EDIFICI DE L'ANTIC
HOSPITAL SANT JAUME D'OLOT (MPU-3)

Carrer Mulleras, 15 - OLOT (CP 17800)

PLÀNOL: PLANTA 3r PIS
PLA D'USOS MODIFICAT

ESCALA:
1/300

DATA:
FEBRER 2019

REFERÈNCIA:
2014FP058-G135

NÚMERO: L'ARQUITECTE MUNICIPAL L'ARQUITECTA TÈCNICA

5M

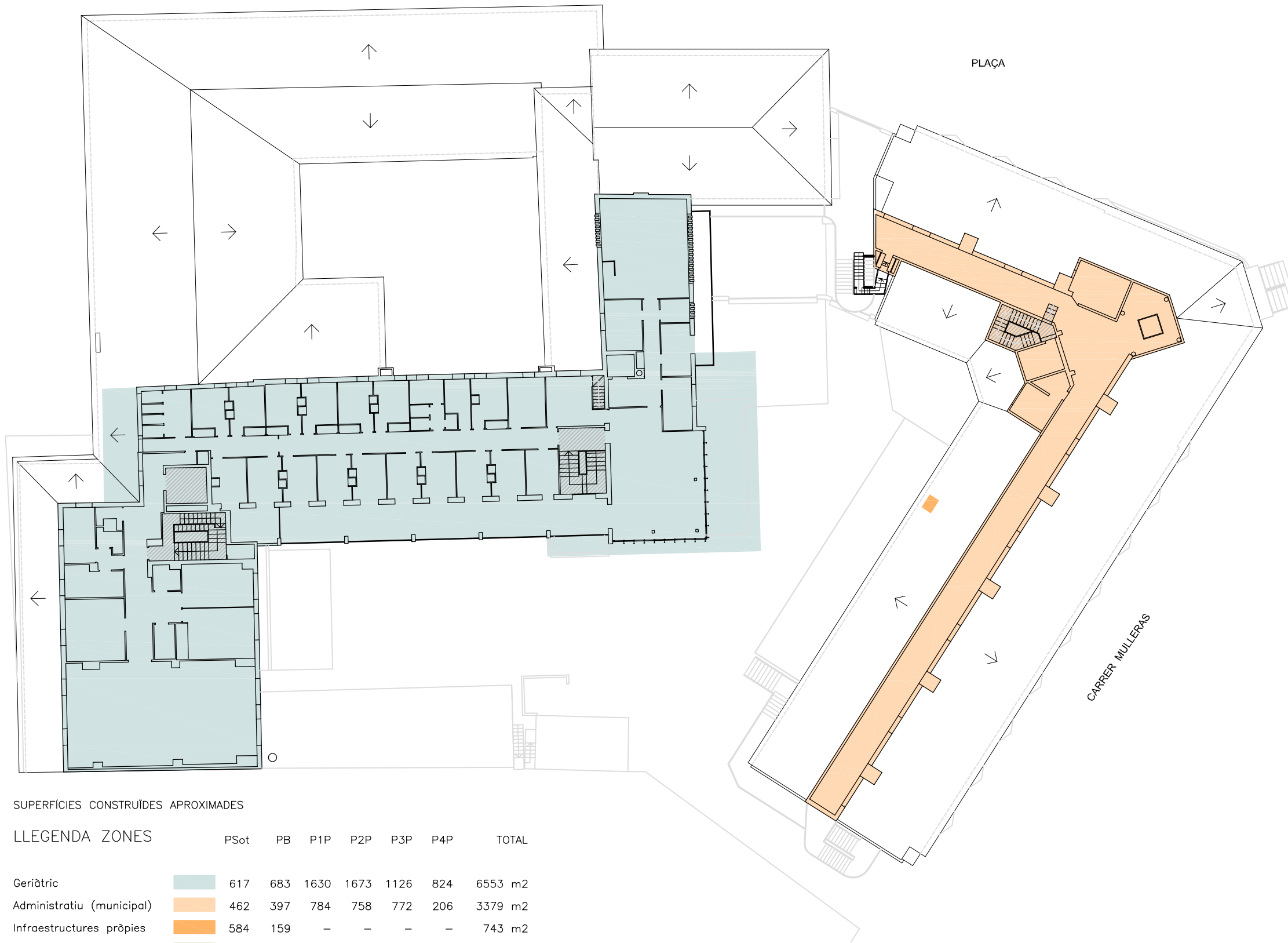
Albert Pons i Clutaró Gemma Planagumà i Calm

CARRER DOCTOR FÀBREGAS

PLAÇA

CARRER SANT RAFAEL

CARRER MULLERAS



SUPERFÍCIES CONSTRUÏDES APROXIMADES

LLEGENDA ZONES

	PSot	PB	P1P	P2P	P3P	P4P	TOTAL
Geriàtric	617	683	1630	1673	1126	824	6553 m2
Administratiu (municipal)	462	397	784	758	772	206	3379 m2
Infraestructures pròpies	584	159	-	-	-	-	743 m2
Comercial	210	982	-	-	-	-	1192 m2
Oficina de turisme	-	329	-	-	-	-	329 m2
Altres	-	265	-	-	-	-	265 m2



Ajuntament d'Olot

Autor:

SERVEIS TÈCNICS MUNICIPALS
ÀREA D'INFRASTRUCTURES I URBANISME
Secció de Foment i Patrimoni

ARQUITECTE:
ARQUITECTA TÈCNICA:
DELINEANT:

ALBERT PONS I CLUTARÓ
GEMMA PLANAGUMÀ I CALM
JOSEP IGLESIAS I CASANOVA

MODIFICACIÓ DEL PLA D'USOS DE L'EDIFICI DE L'ANTIC
HOSPITAL SANT JAUME D'OTLOT (MPU-3)

Carrer Mulleras, 15 - OLOT (CP 17800)

PLÀNOL:

PLANTA 4t PIS
PLA D'USOS MODIFICAT

ESCALA:
1/300

DATA:
FEBRER 2019

REFERÈNCIA:
2014FP058-G135

NÚMERO:

6M

L'ARQUITECTE MUNICIPAL

L'ARQUITECTA TÈCNICA

Albert Pons i Clutaró

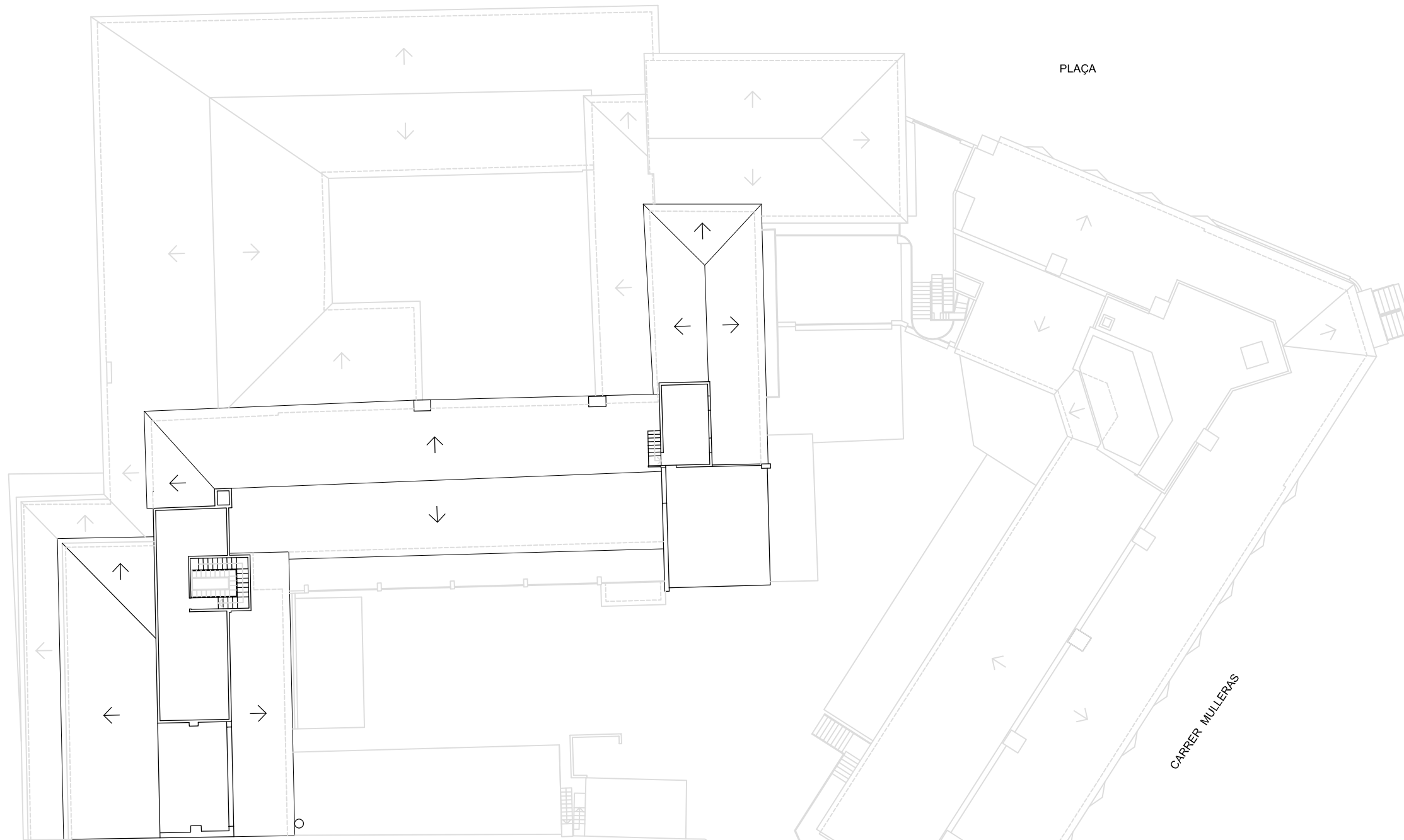
Gemma Planagumà i Calm

CARRER DOCTOR FÀBREGAS

PLAÇA

CARRER SANT RAFAEL

CARRER MULLERAS



SUPERFÍCIES CONSTRUÏDES APROXIMADES

LLEGENDA ZONES

	PSot	PB	P1P	P2P	P3P	P4P	TOTAL
Geriàtric	617	683	1630	1673	1126	824	6553 m2
Administratiu (municipal)	462	397	784	758	772	206	3379 m2
Infraestructures pròpies	584	159	-	-	-	-	743 m2
Comercial	210	982	-	-	-	-	1192 m2
Oficina de turisme	-	329	-	-	-	-	329 m2
Altres	-	265	-	-	-	-	265 m2



Ajuntament d'Olot

Autor: SERVEIS TÈCNICS MUNICIPALS
ÀREA D'INFRAESTRUCTURES I URBANISME
Secció de Foment i Patrimoni

ARQUITECTE: ALBERT PONS I CLUTARÓ
ARQUITECTA TÈCNICA: GEMMA PLANAGUMÀ I CALM
DELINEANT: JOSEP IGLESIAS I CASANOVA

MODIFICACIÓ DEL PLA D'USOS DE L'EDIFICI DE L'ANTIC
HOSPITAL SANT JAUME D'OLOT (MPU-3)

Carrer Mulleras, 15 - OLOT (CP 17800)

PLÀNOL:

PLANTA COBERTA
PLA D'USOS MODIFICAT

ESCALA:
1/300

DATA:
FEBRER 2019

REFERÈNCIA:
2014FP058-G135

NÚMERO:

7M

L'ARQUITECTE MUNICIPAL L'ARQUITECTA TÈCNICA

Albert Pons i Clutaró Gemma Planagumà i Calm

