



LOCALITZACIÓ Batet de la Serra

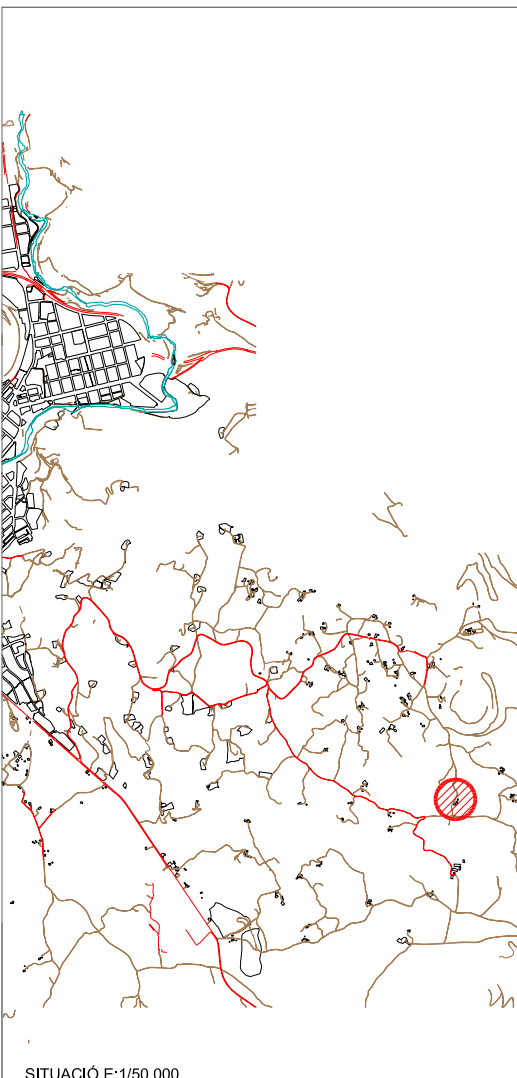
ÈPOCA Segles XVIII-XIX

REF. CADASTRAL 001700200DG66G

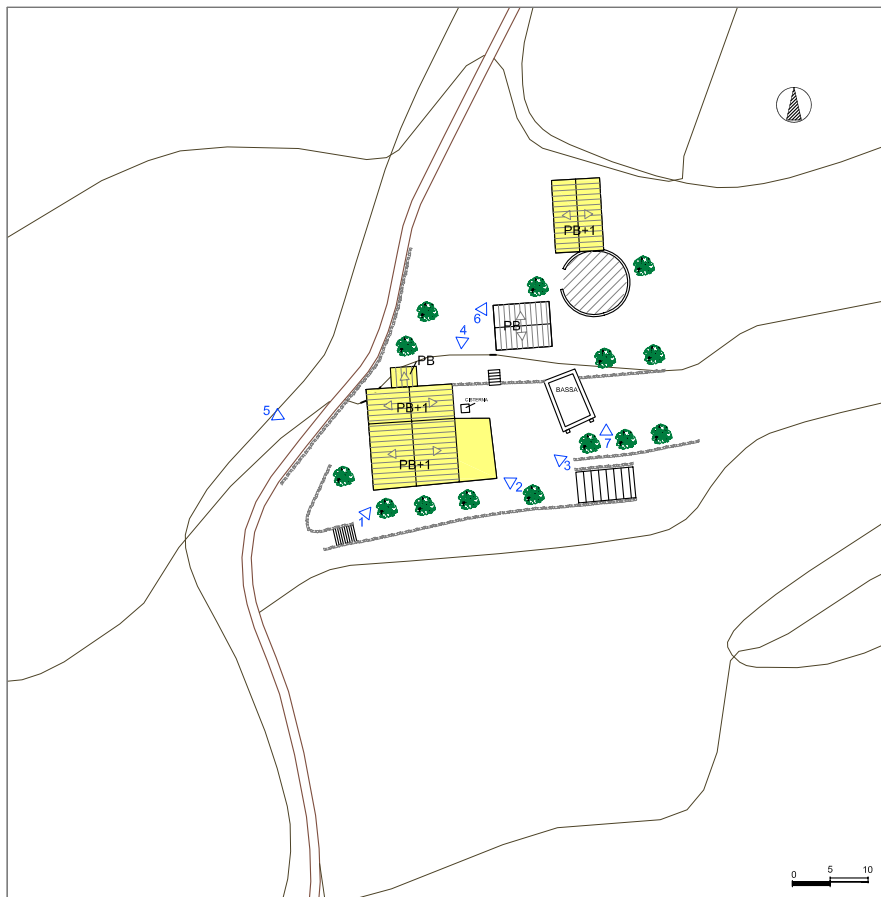
QUALIFICACIÓ DEL SÒL NO URBANITZABLE POUIM 2003 Espai altiplà basàltic de Batet

ESTIL Arquitectura rural popular

COORDENADES UTM 461614 4668451



SITUACIÓ E:1/50.000



LLEGGENDA

- VOLUM PRINCIPAL
- VOLUM SECUNDARI
- VOLUM NO CATALOGAT
- RESTES ANTIGA CONSTRUCCIÓ
- FOTOS

VOLUM PRINCIPAL

DESCRIPCIÓ GENERAL	TIPOLOGIA	PB+1PP
	ÚS ACTUAL	Residencial Habitat, segona residència
	ESTRUCTURA	Murs de pedra volcànica
	FAÇANES	Pedra rejuntada amb morter de calç i grava
	COBERTA	Teula àrab amb dues vessants
	ESTAT DE CONSERVACIÓ	B0
	ACCESOS	Camí privat de terra, bon estat

SERVEIS

- ELECTRICITAT
- AIGUA
- TELÈFON
- SANEJAMENT FOSSA

