



LOCALITZACIÓ Batet de la Serra

ÈPOCA

Segles XVIII-XIX

REF. CADASTRAL

000100100GD66G

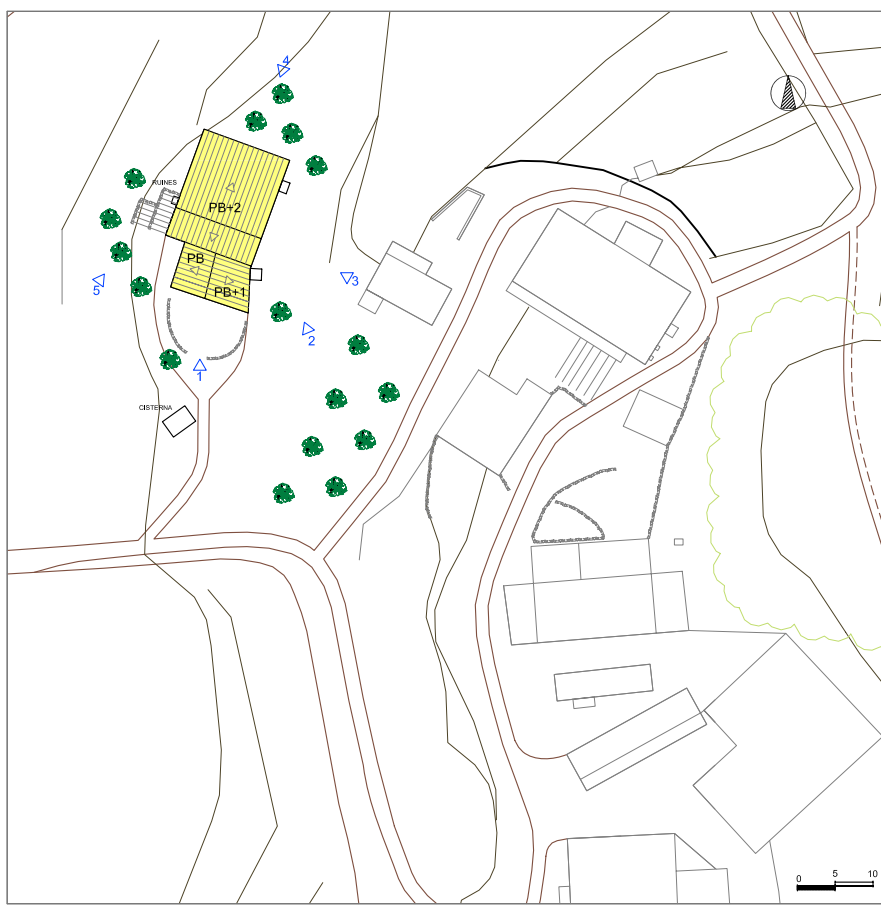
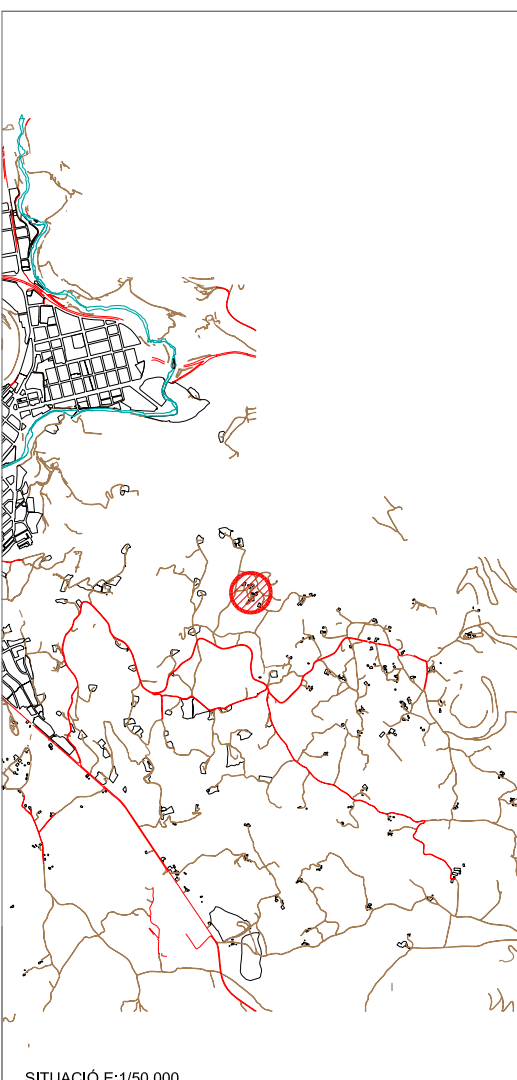
QUALIFICACIÓ DEL SÒL NO URBANITZABLE POUM 2003 Espai altiplà basàltic de Batet

ESTIL

Arquitectura rural popular

COORDENADES UTM

460254 4669938



VOLUM PRINCIPAL

DESCRIPCIÓ GENERAL

TIPOLOGIA	PB+2PP
ÚS ACTUAL	En desús Deshabitat
ESTRUCTURA	Murs de pedra
FAÇANES	Esquerdejades de calç i grava
COBERTA	Teula àrab amb dues vessants
ESTAT DE CONSERVACIÓ	Dolent
ACCESOS	Camí particular a Mas Casamiñana

SERVEIS

<input checked="" type="checkbox"/> ELECTRICITAT	<input type="checkbox"/> AIGUA
<input type="checkbox"/> TELÈFON	<input type="checkbox"/> SANEJAMENT

LLEGENDA

	VOLUM PRINCIPAL		RESTES ANTIGA CONSTRUCCIÓ
	VOLUM SECUNDARI		FOTOS
	VOLUM NO CATALOGAT		

