

TÍTOL DEL PROJECTE

PROJECTE EXECUTIU DE
CONSTRUCCIÓ D'UN NOU
DIPÒSIT, CANONADA
D'IMPULSIÓ I
DISTRIBUCIÓ D'UN NOU
PUNT DE CAPTACIÓ A LA
CIUTAT D'OLOT

FASE

EXECUTIU

PROMOTOR

Ajuntament d'Olot

AJUNTAMENT
D'OLOT

NOM PLÀNOL

INSTAL·LACIONS:
CAMBRA DE CLAUS
VALVULERIA

DATA

FEBRER DE 2018

REF.	VERSIÓ
3446-15	1

AUTORS DEL PROJECTE

PlanaHurtósenygers



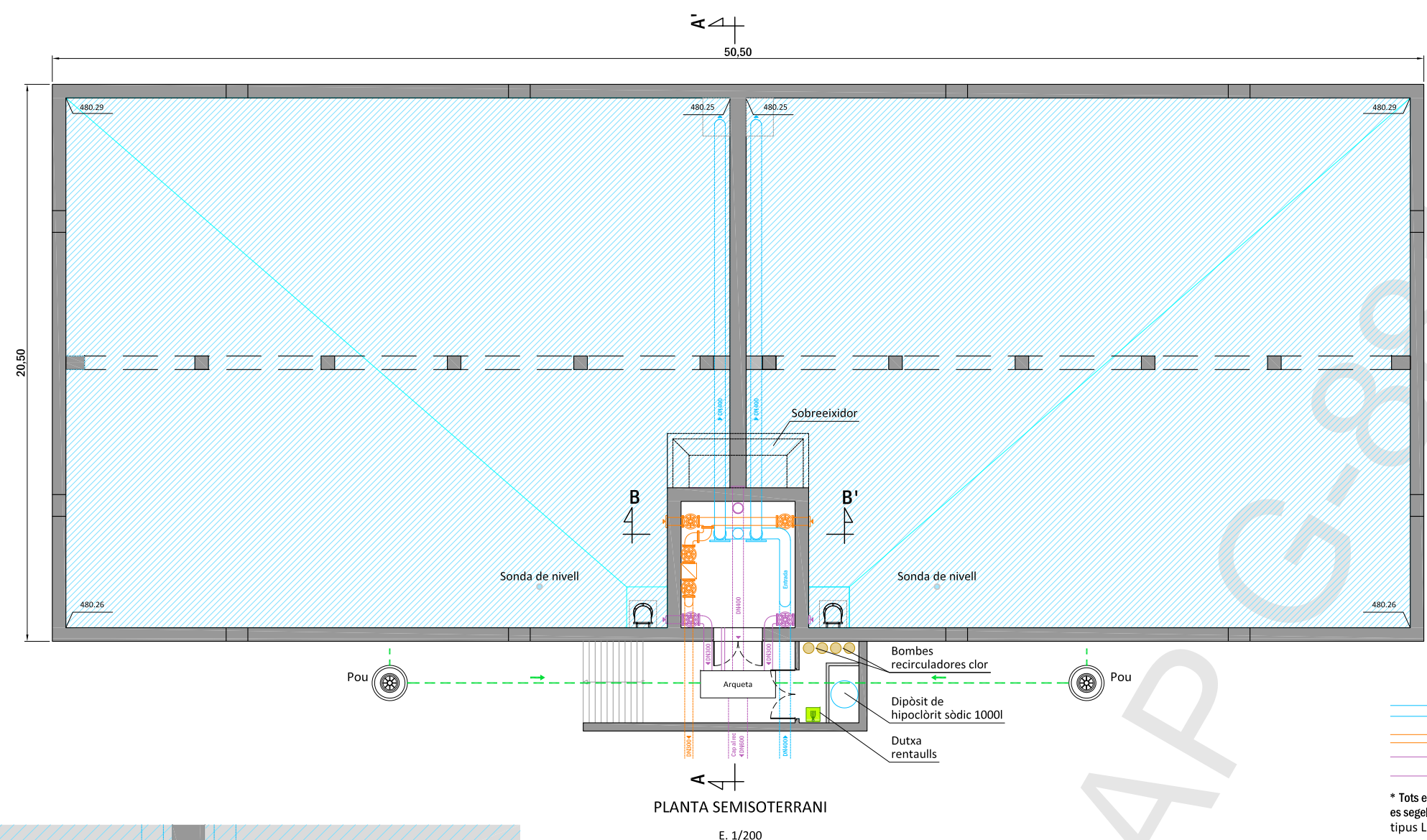
Joan Plana i Turró
Enginyer Industrial
Col. núm. 11.496

Jordi Hurtós i Rovira
Enginyer Industrial
Col. núm. 12.186

UNITATS	ESCALA
m	1/200 - 1/100

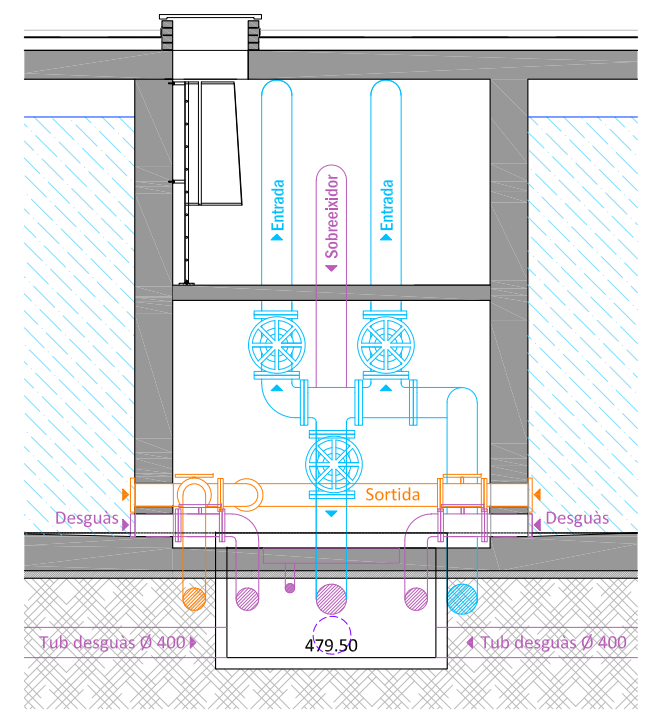
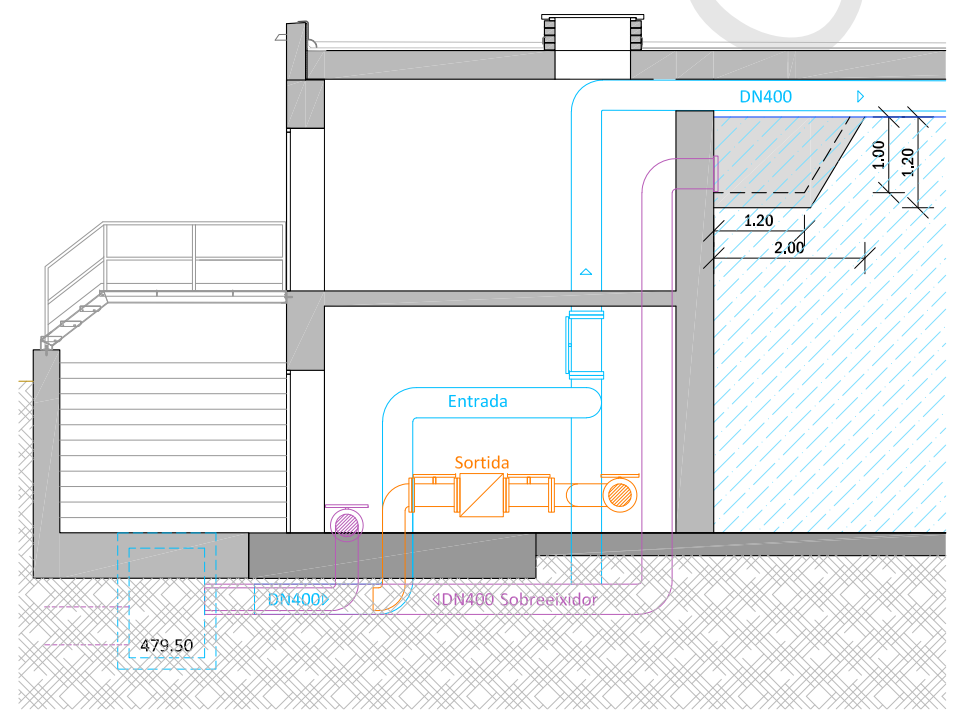
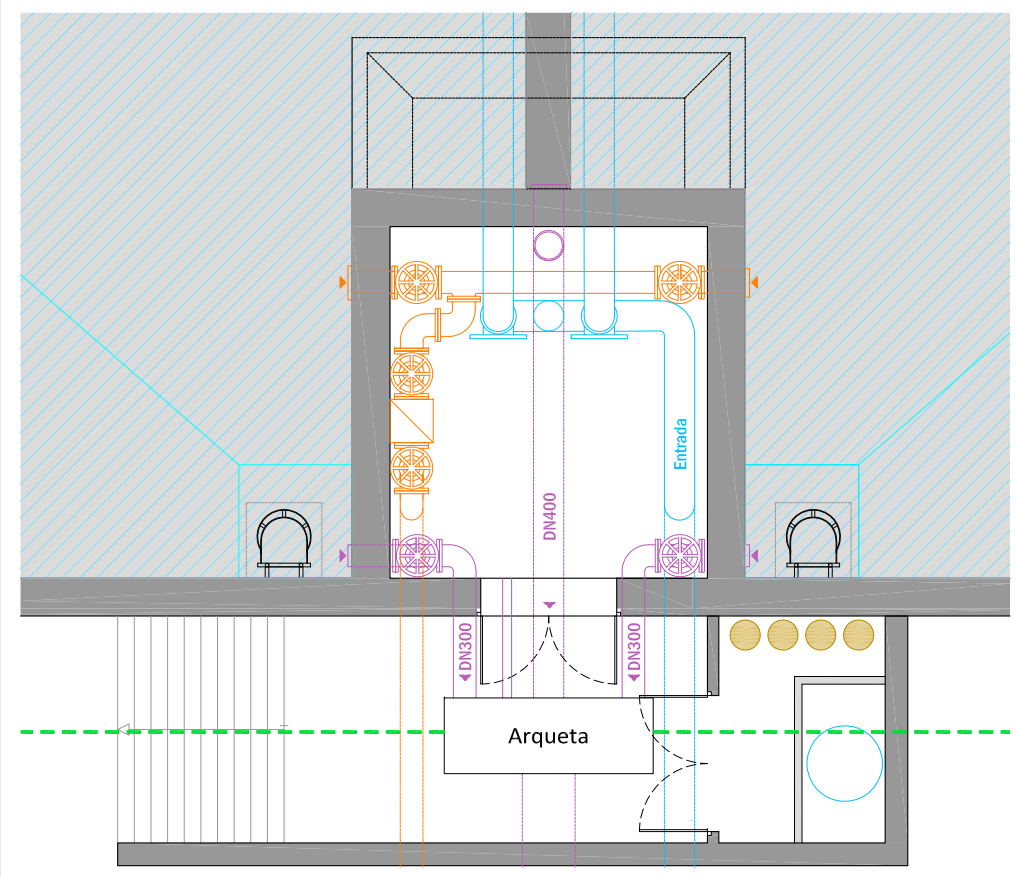
PLÀNOL NÚM.

309



- Entrada d'alguia
- Sortida d'aigua
- Desguàs

* Tots els passos dels tubs a través del mur es segellador amb morter hidroexpansiu tipus LeakMaster o similar



Aquesta impressió correspon al document signat electrònicament per J. Plana Turró (Enginyer Industrial) i Jordi Hurtós Rovira (Enginyer Industrial) i certificada pel mateix mitjà pel Col·legi Oficial d'Enginyers Industrials de Catalunya el dia 07.03.2018 amb el número G-88107