

Saps què són els refugis climàtics?



Espais que asseguren el confort tèrmic al llarg de l'estiu, mentre mantenen els seus usos i funcionalitats habituals.



Poden ser espais interiors com biblioteques, casals, museus o espais cívics amb sistemes de climatització.



També poden ser espais exteriors com parcs i jardins amb zones verdes i fonts d'aigua.



Disposen de bona accessibilitat amb àrees de descans i, en la gran majoria, dispensadors d'aigua per hidratar-se.



Especialment recomanables per a persones sensibles a la calor, nadons, gent gran o persones amb malalties cròniques.

**Consulteu tota la informació,
localitzacions i horaris d'obertura a:**

Oficina Atenció Ciutadana

972 27 91 01

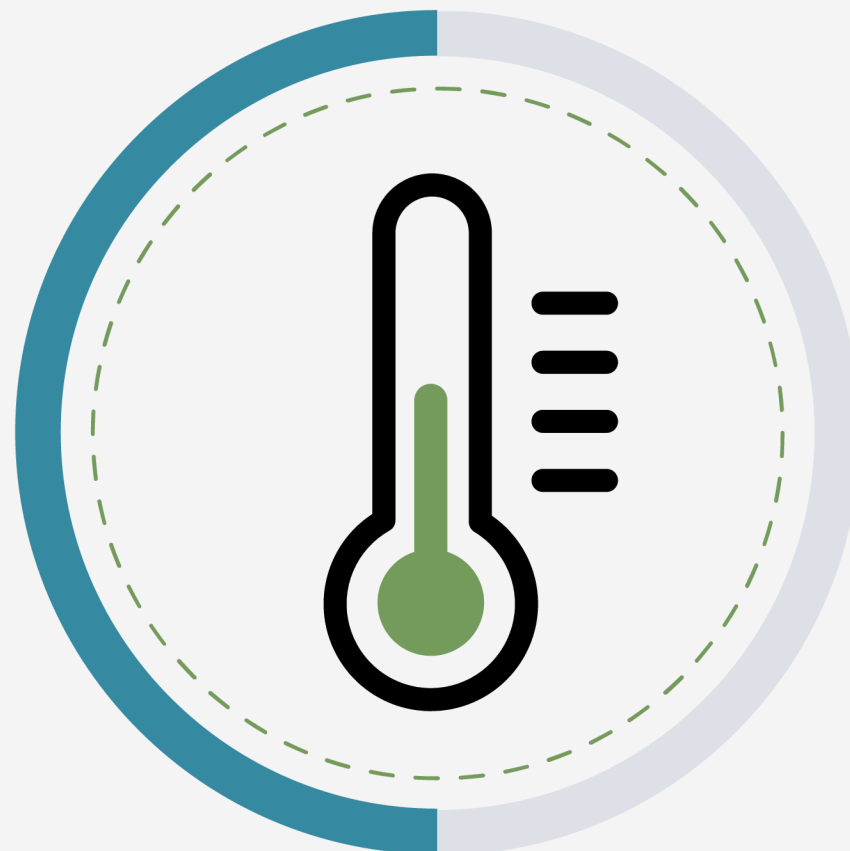
Web de l'Ajuntament d'Olot

olot.cat

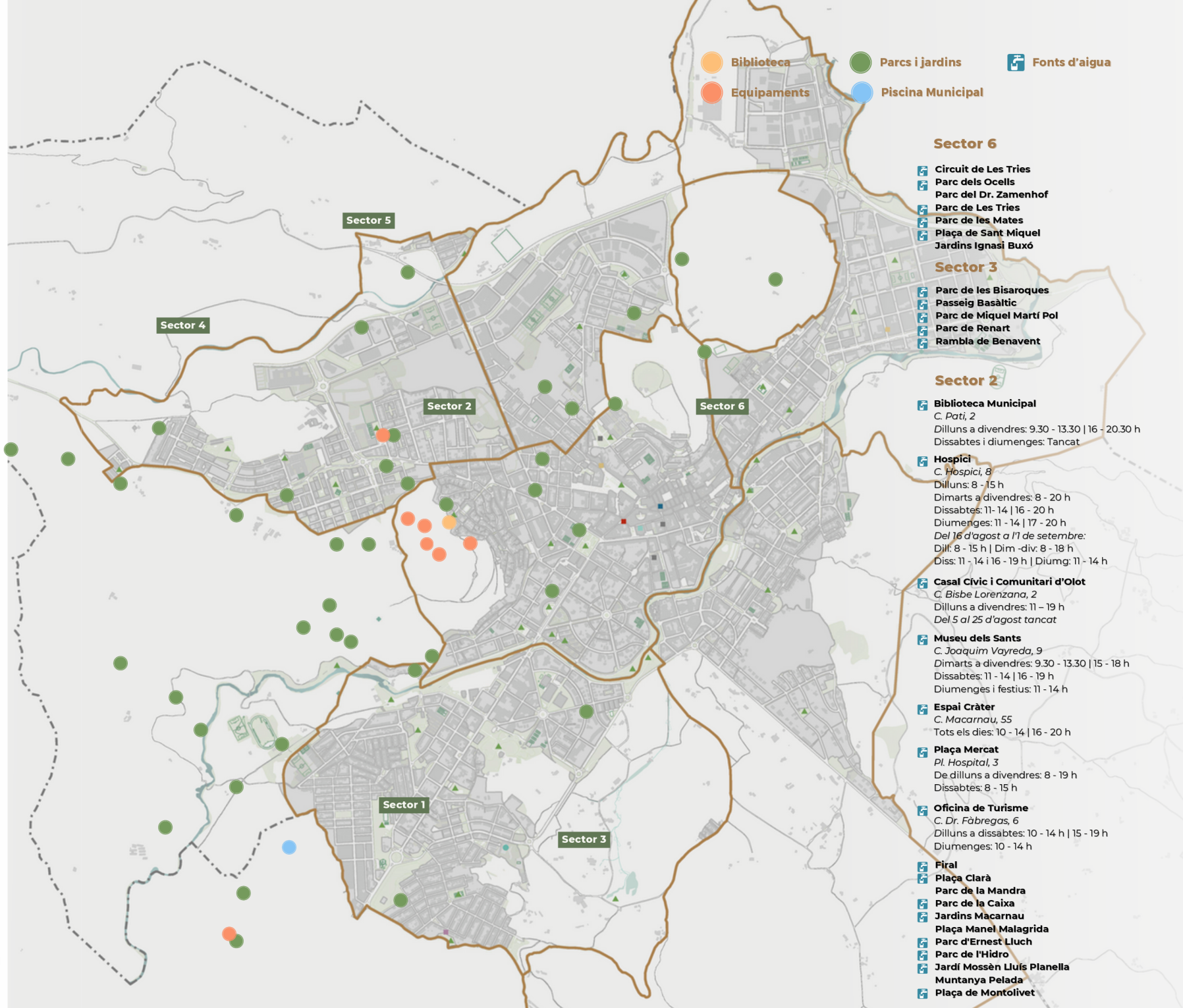


Ajuntament d'Olot

OLOT REFUGIS CLIMÀTICS



Ajuntament d'Olot



- Biblioteca
- Equipaments
- Parcs i jardins
- Piscina Municipal
- Fonts d'aigua

Sector 4

- Parc del Pic del Bac
- Plaça de Dalt
- Parc del Xiprer
- Parc de la Faja
- Plaça del Farcell
- Parc del carrer Esparg

Sector 5

- Parc d'Arturo Simón
- Plaça del Morrot

Sector 1

- **Casal Social de Bonavista**
C. Viola, 24
Servei de bar
De dilluns a dissabte: 14 - 18 h
- **Piscina Municipal**
Av. Sant Jordi, 209
De dilluns a dissabte: 9 - 20 h
Diumenges: 10 - 20 h
- **Parc Nou**
Av. de Santa Coloma, 43
Tots els dies: 8 - 20 h
- **Parc de les Mores**
- **Parc de la Moixina**
- **Plaça de Bonavista**
- **Parc del Grèvol**
- **Parc de Pequin**
- **Parc Puig Roig**
- **Parc Malatosquer**
- **Fonts de Sant Roc**
- **Àrea recreativa Tossols Basil**

Sector 6

- Circuit de Les Tries
- Parc dels Ocells
- Parc del Dr. Zamenhof
- Parc de Les Tries
- Parc de les Mates
- Plaça de Sant Miquel
- Jardins Ignasi Buxó

Sector 3

- Parc de les Bisaragues
- Passeig Basàltic
- Parc de Miquel Martí Pol
- Parc de Renart
- Rambla de Benavent

Sector 2

- **Biblioteca Municipal**
C. Pati, 2
Dilluns a divendres: 9.30 - 13.30 | 16 - 20.30 h
Dissabtes i diumenges: Tancat
- **Hospici**
C. Hospici, 8
Dilluns: 8 - 15 h
Dimarts a divendres: 8 - 20 h
Dissabtes: 11 - 14 | 16 - 20 h
Diumenges: 11 - 14 | 17 - 20 h
Del 16 d'agost a l'1 de setembre:
Dill: 8 - 15 h | Dim-div: 8 - 18 h
Diss: 11 - 14 i 16 - 19 h | Diumg: 11 - 14 h
- **Casal Cívic i Comunitari d'Olot**
C. Bisbe Lorenzana, 2
Dilluns a divendres: 11 - 19 h
Del 5 al 25 d'agost tancat
- **Museu dels Sants**
C. Joaquim Vayreda, 9
Dimarts a divendres: 9.30 - 13.30 | 15 - 18 h
Dissabtes: 11 - 14 | 16 - 19 h
Diumenges i festius: 11 - 14 h
- **Espai Cràter**
C. Macarnau, 55
Tots els dies: 10 - 14 | 16 - 20 h
- **Plaça Mercat**
Pl. Hospital, 3
De dilluns a divendres: 8 - 19 h
Dissabtes: 8 - 15 h
- **Oficina de Turisme**
C. Dr. Fàbregas, 6
Dilluns a dissabtes: 10 - 14 h | 15 - 19 h
Diumenges: 10 - 14 h
- **Firal**
- **Plaça Clarà**
- **Parc de la Mandra**
- **Parc de la Caixa**
- **Jardins Macarnau**
- **Plaça Manel Malagrida**
- **Parc d'Ernest Lluch**
- **Parc de l'Hidro**
- **Jardí Mossèn Lluís Planella**
- **Muntanya Pelada**
- **Plaça de Montolívet**