

TÍTOL DEL PROJECTE

PROJECTE EXECUTIU DE
CONSTRUCCIÓ D'UN NOU
DIPÒSIT, CANONADA
D'IMPULSIÓ I
DISTRIBUCIÓ D'UN NOU
PUNT DE CAPTACIÓ A LA
CIUTAT D'OLOT

FASE
EXECUTIU

PROMOTOR
Ajuntament d'Olot

**AJUNTAMENT
D'OLOT**

NOM PLÀNOL
**INSTAL·LACIONS:
ELECTRICITAT**

DATA
FEBRER DE 2018

REF.	VERSIÓ
3446-15	1

AUTORS DEL PROJECTE
PlanaHurtósenyiners

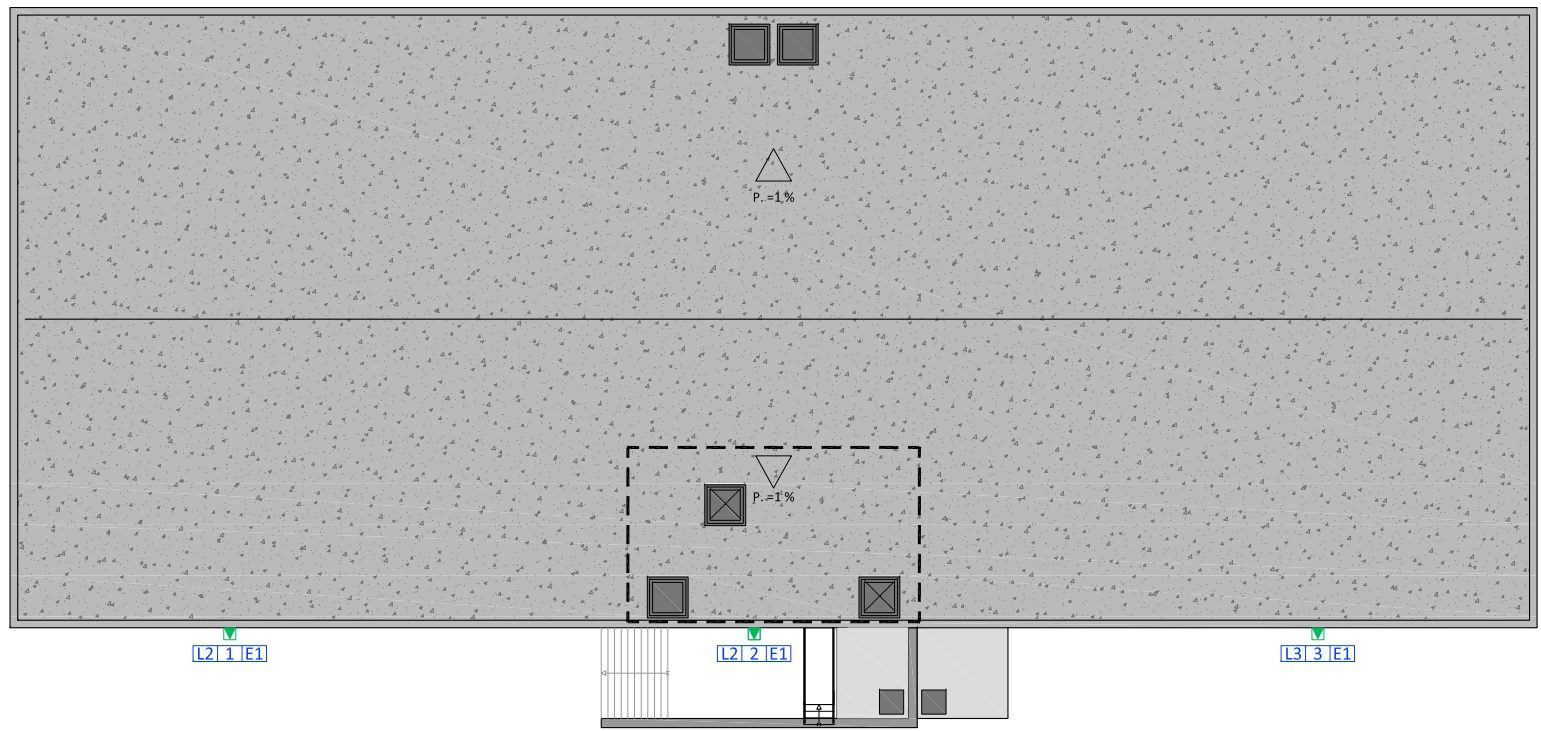


Joan Plana i Turró
Enginyer Industrial
Col. núm. 11.496

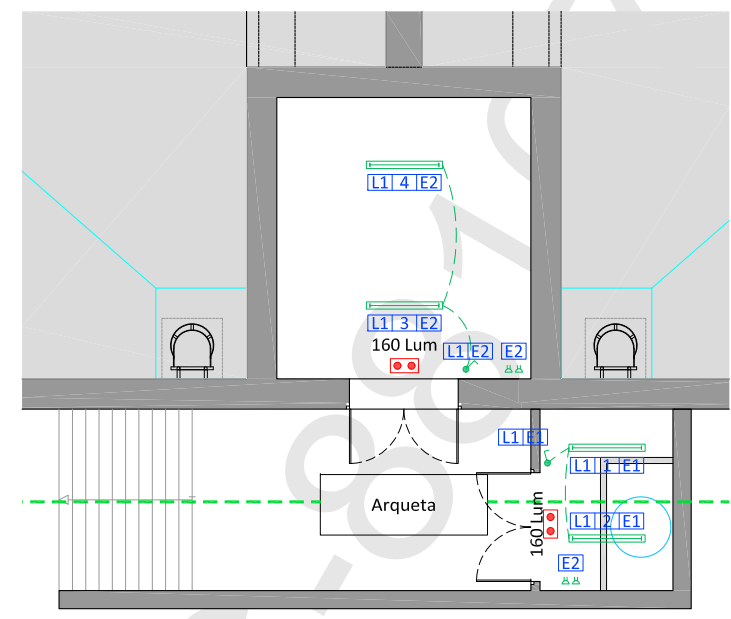
Jordi Hurtós i Rovira
Enginyer Industrial
Col. núm. 12.186

UNITATS	ESCALA
m	1/200 - 1/100

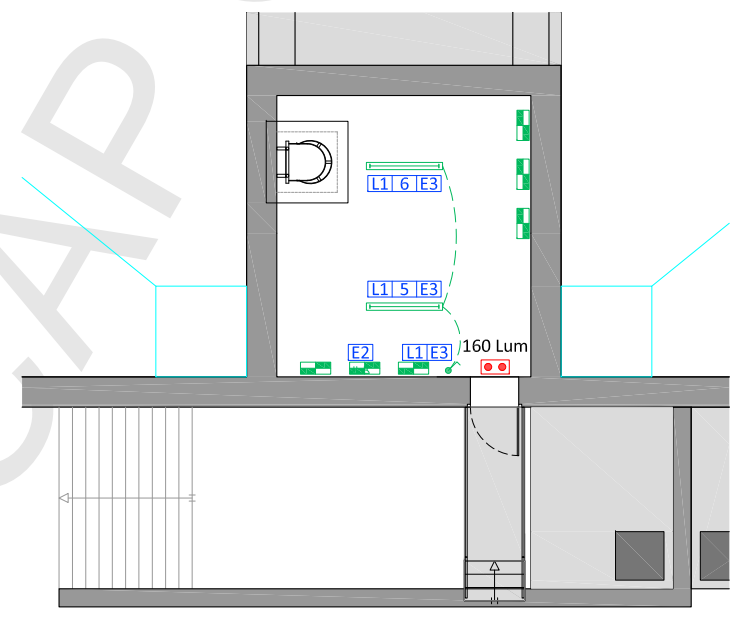
PLÀNOL NÚM.
310



PLANTA EXTERIOR
E. 1/250

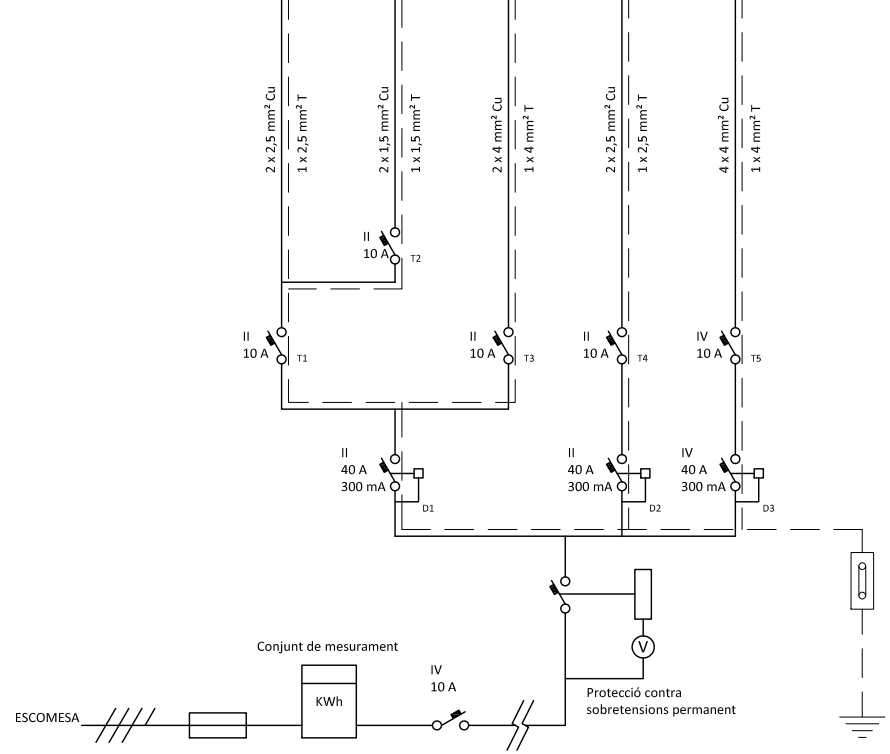


PLANTA CAMBRA DE CLAUS



PLANTA CAMBRA SECA
E. 1/125

QUADRE CAMBRA SECA				
Enllumenat interior	Enllumenat d'emergència interior i exterior	Endolls	Enllumenat exterior	Sala de clor
L1	L1.E	L2	L3	L4



- LLEGGENDA :
- Quadre elèctric
 - Pantalla estanca fluorescent de 1 x 36 W
 - Focus exterior amb detecció de presència
 - Endoll monofàsic 10/16 A
 - Interruptor
 - Llum d'emergència

- Encesa
- Núm. punt de llum
- Línia

Aquesta impressió correspon al document signat electrònicament per J. Plana Turró (Enginyer Industrial) i Jordi Hurtós Rovira (Enginyer Industrial) i certificar pel mateix mitjà pel Col·legi Oficial d'Enginyers Industrials de Catalunya el dia 07.03.2018 amb el número G-88107