

LOCALITZACIÓ	AV. Equador núm 25, vila Sant Jordi	CODI CADASTRAL	75910-01
ÈPOCA	Finals segle XIX, XX	DADES REGISTRALS	T.178-235-1735 ; +T. 710-418-282
ESTIL	Eclecticisme	RÈGIM JURÍDIC	
AUTOR			Propietat España SA

DESCRIPCIÓ URBANÍSTICA		PROTECCIÓ	BCIL
QUALIFICACIÓ	Sòl urbà indústria aïllada	USOS PERMESOS	Segons POUM
EDIFICABILITAT	Segons POUM	SERVEIS	TOTS

DESCRIPCIÓ GENERAL	Casal aïllat amb cossos adosats d'ús industrial	ESTRUCTURA	Murs de càrrega
TIPOLOGIA	PB+2PP+sotacoberta+torre circular	COBERTA	Teula àrab a quatre vessants
ÚS ACTUAL	Serveis de l'ús industrial	ESTAT DE CONSERVACIÓ	En general bo, manca de rehabilitació façanes

DESCRIPCIÓ ESPECÍFICA

Edifici de planta rectangular, apareix a la façana sud-est una torre rodona de 4 pisos i una galeria a la cantonada fins el 1er. Pis. La composició de façanes, simètrica a la principal, utilitza balconeres amb motius decoratius medievalitzants i sèries de finestres d'arcs rebaixats.

Cal destacar la torre circular amb coberta cònica a la façana sud-est i els detalls a les obertures del primer pis.

VALORACIÓ

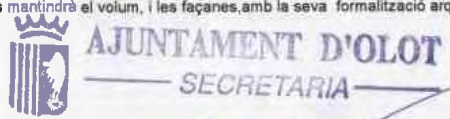
Interessant pel seu valor paisatgístic malgrat els afegits posteriors.

Dins un to eclèctic, té qualitat compositiva i de detalls. Històricament com exemple d'implantació de vivenda i indústria local a finals del s. XIX, a Olot

CONDICIONS DE PROTECCIÓ

Són preceptives les actuacions de Consolidació i Conservació per tal de garantir la seva conservació.

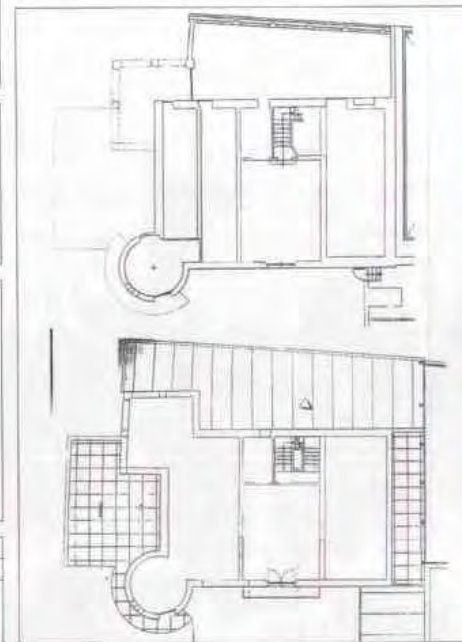
Es mantindrà el volum, i les façanes, amb la seva formalització arquitectònica, així com els materials i textures emprats.



Aprovació inicial 27 ABR 2006

Reclamacions CLASSIFICACIÓ	NO	NIVELL PROTECCIÓ		ELEMENTS PROTEGITS						
Aprovació provisional	27 JUL 2006			Valum	Façanes	Coberta	Elements Comuns	Elements Específics	Elements Històrics	
Aprovació definitiva		PARCIAL		X	X	X				X

B. O. P.



CATÀLEG DE BÉNS I PAISATGES
FITXES

PLA D'ORDENACIÓ URBANÍSTICA MUNICIPAL.
AJUNTAMENT D'OLOT. 2003 Text Refós