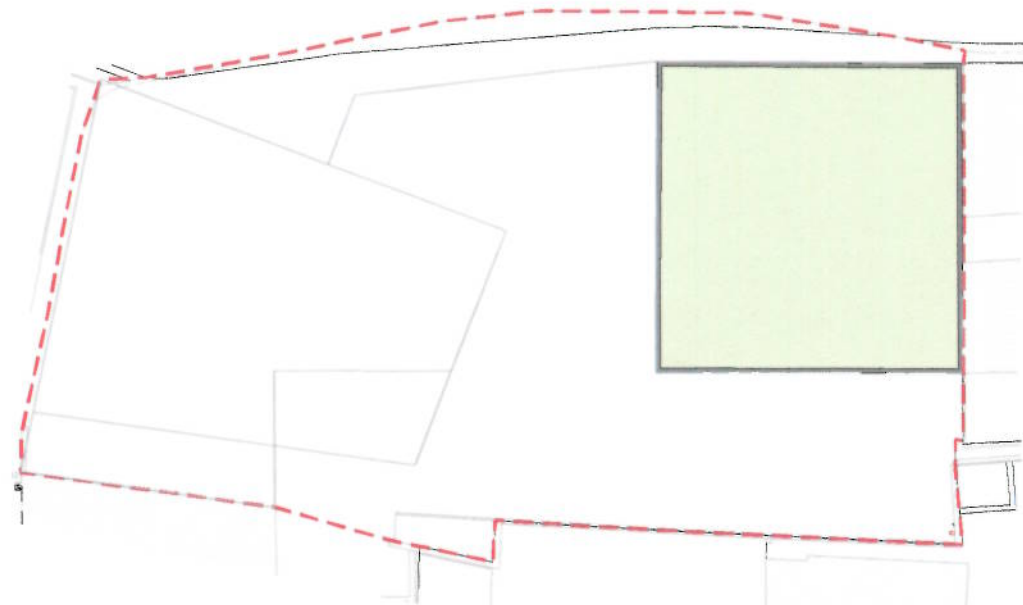
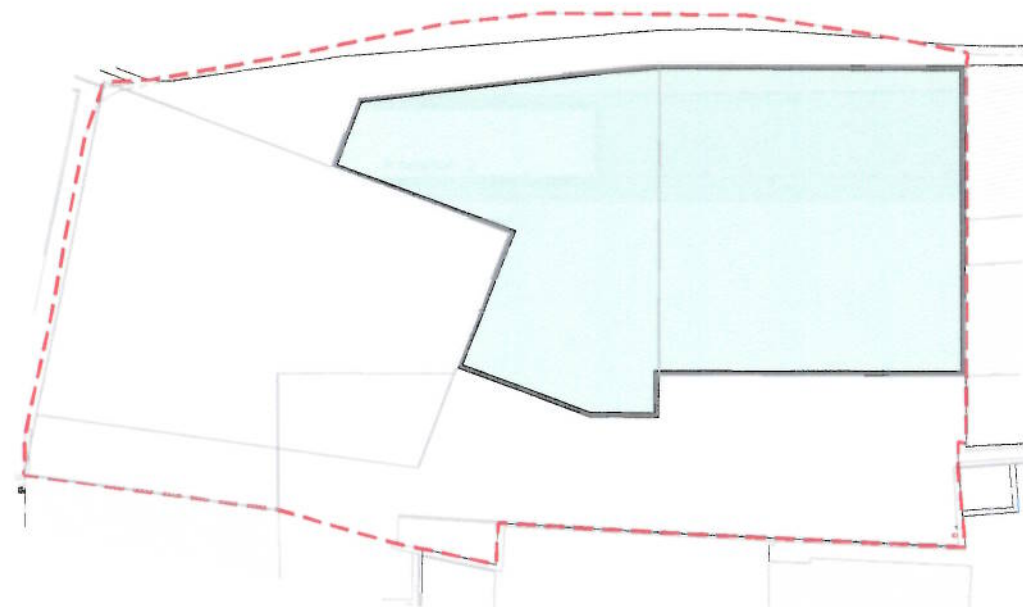




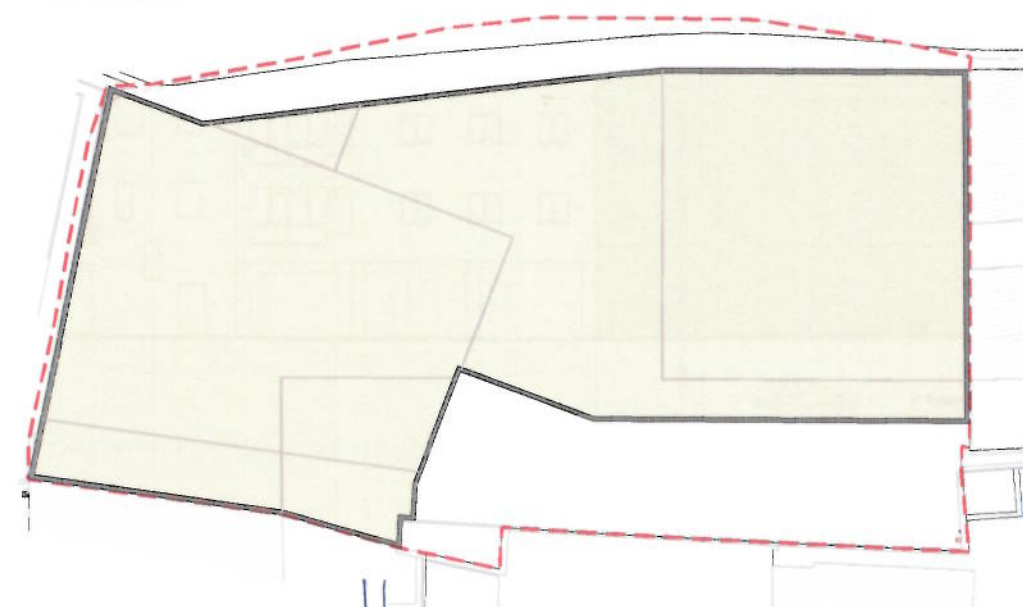
Aprovació inicial .....  
Reclamacions .....  
Aprovació provisional **28 ABR. 2011**  
Aprovació definitiva .....  
B.O.P. ....



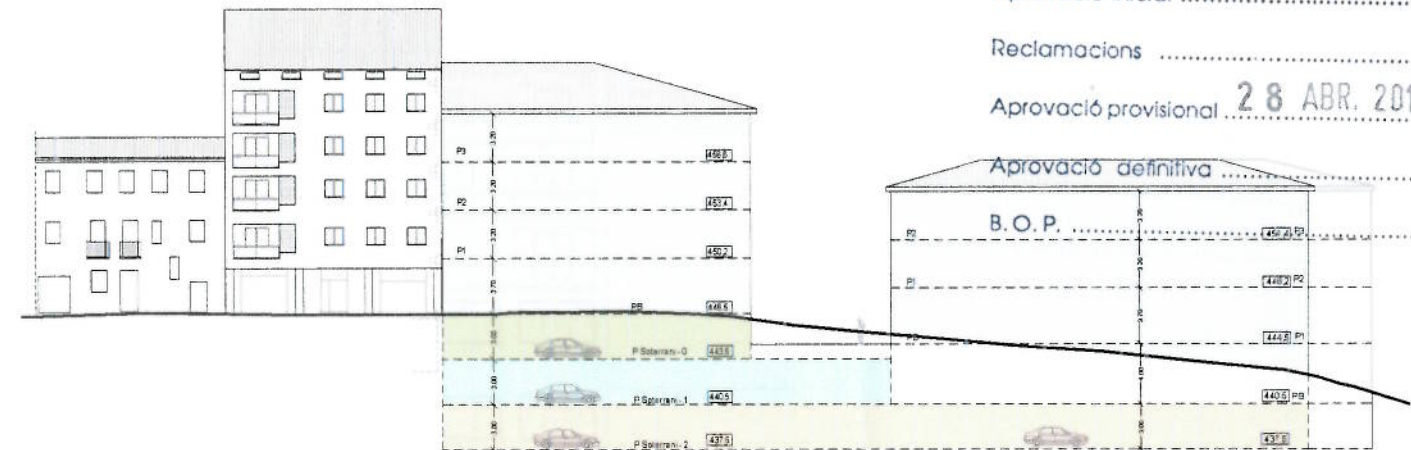
PLANTA SOTERRANI 0 (443,5)  
SUPERFÍCIE .....412,14 m².



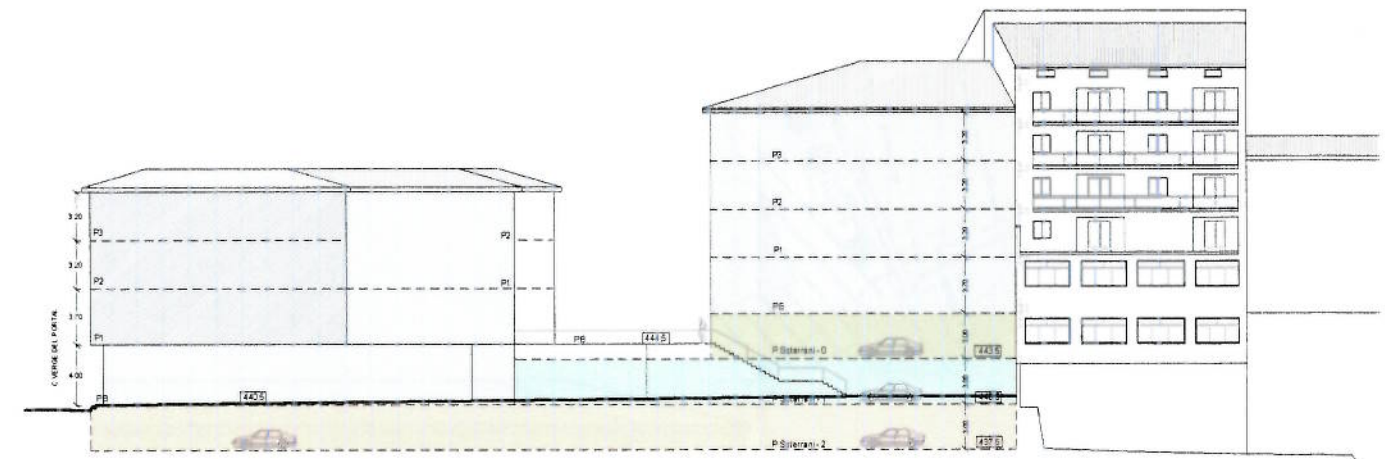
PLANTA SOTERRANI -1 (440,5)  
SUPERFÍCIE .....724,66 m².



PLANTA SOTERRANI -2 (437,5)  
SUPERFÍCIE .....1.423 m².



ALÇAT CARRER VERGE DEL PORTAL



ALÇAT PATI INTERIOR I ZONA VERDA

Generalitat de Catalunya  
Departament de Territori i Sostenibilitat  
Direcció General d'Ordenació  
del Territori i Urbanisme  
Aprovat definitivament per la Comissió  
Territorial d'Urbanisme de Girona en  
sessió de data **29 JUNY 2011**  
La secretària  
**Sònia Bofarull i Serrat**